


Číslo změny:	Obsah změny:	Datum změny:
01	-	-
02	-	-
03	-	-

	Vypracoval: ING. TOMÁŠ ADAM	Kontroloval: -	
	Název přílohy:  <b>Dendrologický průzkum</b>	Měřítko: -	Datum: 08/2017

## 1 Identifikační údaje stavby

Název stavby:	Modernizace trati Hradec Králové - Pardubice - Chrudim, 2. stavba, zdvoukolejnění Opatovice nad Labem – Hradec Králové
Druh stavby:	Stavba dopravní infrastruktury - železnice
Kraj:	Pardubický, Královéhradecký
Obec s rozšířenou působností:	Kraj Pardubický: Pardubice Kraj Královéhradecký: Hradec Králové
Obec:	Kraj Pardubický: Opatovice nad Labem Kraj Královéhradecký: Hradec Králové, Předměřice nad Labem, Praskačka, Světí, Všestary
Katastrální území:	Kraj Pardubický: Opatovice nad Labem, Pohřebačka Kraj Královéhradecký: Březhrad, Plačice, Pražské Předměstí, Kukleny, Plotiště nad Labem, Plácky, Předměřice nad Labem, Praskačka, Věkoše, Pouchov, Slezské Předměstí, Světí, Bříza u Všestar, Všestary
Předmět dokumentace:	Přípravná dokumentace (dokumentace pro rozhodnutí o umístění stavby)

## 2 Bioregion

Stavba se nalézá v Pardubickém bioregionu.

### 2.1 Poloha

Geologické podloží bioregionu je tvořeno svrchnoturanskými slíny a slínovci, ty jsou však téměř v celé ploše překryty kvarterními sedimenty, štěrkopísky a nivními hlínami. Místy jsou štěrkopísky na povrchu převáty ve váté písky. Reliéf má charakter roviny s výškovou členitostí do 30m. Typická výška bioregionu je 200-240m.n.m

### 2.2 Horniny a reliéf

Geologické podloží v bioregionu je tvořeno svrchnoturanskými slíny a slínovci, ty jsou však téměř v celé ploše překryty kvarterními sedimenty – štěrkopísky a nivními hlínami. Místy jsou štěrkopísky na povrchu převáty ve váté písky.

### 2.3 Podnebí

Dle Quitta leží bioregion v teplé oblasti T2. Celkově má region mezický charakter.

### 2.4 Půdy

V labské nivě převládá typická fluvizem, která má nápadně červený odstín.

### 2.5 Biota

Plocha bioregionu leží v termofytiku a zabírá značnou část fytogeografického okresu 15. Východní Polabí, fytogeografický podokres 15c. Pardubické Polabí. Vegetační stupeň je planární. Potenciální vegetací bioregionu jsou především luhy, náležející k asociaci *Ficario-Ulmetum campestris*.

### 3 Vliv na mimolesní zeleň

Kácení mimolesní zeleně je nutné provést z důvodů:

- **rozšíření trati o druhou kolej**
- zachování rozhledových poměrů a zajištění stability drážního tělesa
- zajištění odstupové vzdálenosti od živých a neživých částí trakčního vedení ve smyslu TKP a odpovídajících normativů. Pro dodržení bezpečných vzdáleností dřevin-stromů od trakčního vedení bude třeba provést kácení ve vzdálenosti cca 8,0 m od osy koleje, a současně ořezat stromy do výšky cca 9,5 m od temene kolejnice pro zajištění vzdálenosti porostů od elektrického zařízení VN, z důvodů bezpečnostních je třeba počítat s odstraněním jednotlivých stromů, které svou stabilitou ohrožují bezpečnost provozu
- obnovy stávajícího tělesa dráhy, odvodnění
- úpravy mostů a propustků, výstavby nových mostních objektů
- zajištění přístupu k trati v rámci stavby
- kácení v místě pozemních objektů, silničních komunikací, pokládky kabelového vedení

Mimolesní zeleň v blízkosti stavby je sumarizována v **příloze č. 1** této dokumentace. Rozsah kácení byl stanoven na základě místního šetření. Kácena bude pouze mimolesní zeleň v rozsahu záboru stavby. *Ve výjimečných případech budou káceny dřeviny v těsné blízkosti záměru mimo zábor stavby, které by ohrožovaly bezpečnost drážního provozu (dosud pro tuto stavbu nebyly zvažovány).*

O povolení ke kácení mimolesní zeleně bude v dalším projektovém stupni požádáno na příslušný úřad. Náležitosti žádosti o povolení ke kácení jsou stanoveny vyhláškou č. 189/2013 Sb. §4<sup>1</sup> Ministerstva životního prostředí České republiky, kterou se provádějí některá ustanovení zákona České národní rady č. 114/1992 Sb., o ochraně přírody a krajiny, v platném znění. Kácení bude provedeno mimo vegetační období (listopad-březen).

Podle §8 odstavce 3 zákona č. 114/1992 Sb. o ochraně přírody a krajiny, v platném znění, není třeba povolení ke kácení dřevin se stanovenou velikostí, popřípadě jinou charakteristikou. Výše zmiňovaná prováděcí vyhláška k tomuto zákonu v §3 uvádí: Povolení ke kácení dřevin, za předpokladu, že tyto nejsou součástí významného krajinného prvku nebo stromořadí, se nevyžaduje:

- a) pro dřeviny o obvodu kmene do 80 cm měřeného ve výšce 130 cm nad zemí,*
- b) pro zapojené porosty dřevin, pokud celková plocha kácených zapojených porostů dřevin nepřesahuje 40 m<sup>2</sup>,*

<sup>1</sup> Žádost o povolení ke kácení dřevin musí vedle obecných náležitostí podání podle správního řádu obsahovat:

- a) označení katastrálního území a parcely, na které se dřeviny nachází, stručný popis umístění dřevin a situační zákres,
- b) doložení vlastnického práva či nájemního nebo užívatelského vztahu žadatele k příslušným pozemkům, nelze-li je ověřit v katastru nemovitostí, včetně písemného souhlasu vlastníka pozemku s kácením, není-li žadatelem vlastník pozemku,
- c) specifikaci dřevin, které mají být káceny, zejména druhy dřevin, jejich počet a obvod kmene ve výšce 130 cm nad zemí; pro kácení zapojených porostů dřevin lze namísto počtu kácených dřevin uvést výměru kácené plochy s uvedením druhového zastoupení dřevin a
- d) zdůvodnění žádosti.

*c) pro dřeviny pěstované na pozemcích vedených v katastru nemovitostí ve způsobu využití jako plantáž dřevin,*

*d) pro ovocné dřeviny rostoucí na pozemcích v zastavěném území evidovaných v katastru nemovitostí jako druh pozemku zahrada, zastavěná plocha a nádvoří nebo ostatní plocha se způsobem využití pozemku zeleň.*

Dřeviny jsou vykresleny v mapové příloze této dokumentace v měřítku 1: 1000. *Pozn.: Detailně nejsou mapovány dřeviny na „kabelových trasách“, kde nepředpokládáme, že jde o zapojené porosty s plochou větší 40 m<sup>2</sup> (výkop je většinou rýha poblíž kolejí cca 70 cm široká).*

Mimolesní zeleň na plochách ZS bude **selektivně kácena pouze v nezbytně nutné míře**, konkrétní způsob využití ploch ZS je v kompetenci dodavatele stavby. Převážná většina ZS je navržena v prostoru bez mimolesní zeleně.

Ostatní zeleň na plochách ZS bude zachována a v případě možného poškození ošetřena dle ČSN 83 9061 Technologie vegetačních úprav v krajině - Ochrana stromů, porostů a vegetačních ploch při stavebních pracích. Po vytýčení obvodu stavby v terénu budou přesně specifikovány stromy, které bude nutné ochránit před vlivem stavební činnosti v souladu s ČSN 83 9061. Nutné bude chránit stromy před mechanickým poškozením vozidly a stavebními stroji. Ochráněna bude kořenová zóna stromů, kterou tvoří hranice linie koruny zvětšená o 1,5 m. Pokud nebude možné zajistit ochranu celé kořenové zóny, bude obedněn kmen do výšky alespoň 2 m. Koruna stromů v případě jejího ohrožení bude ochráněna vyvázáním větví nahoru. Místa úvazků budou vypodložena vhodným materiálem.

### **3.1 Kácení ve VKP**

Mimolesní zeleň ve VKP nebude stavbou dotčena. Výjimku tvoří křížení vodotečí a přilehlých porostů.

## **4 Další normativy vztahující se ke kácení mimolesní zeleně**

### **4.1 Zákon č. 458/2000 Sb. (energetický zákon)**

Zákon č. 458/2000 Sb. (energetický zákon) uvádí v §46 ochranná pásma pod odstavcem (3) k v ČR používaným drážním zařízením následující: Ochranné pásmo nadzemního vedení je souvislý prostor vymezený svislými rovinami vedenými po obou stranách vedení ve vodorovné vzdálenosti měřené kolmo na vedení, která činí od krajního vodiče vedení na obě jeho strany u napětí nad 1 kV a do 35 kV včetně pro vodiče bez izolace 7 m.

- Lze aplikovat na kácenou mimolesní zeleň na drážním tělese

### **4.2 ČSN 34 1530 Drážní zařízení - Elektrická trakční vedení železničních drah celostátních, regionálních a vleček**

Vzdálenost porostu od trakčního vedení trakčních soustav nad AC 1kV a DC 1,5 kV: Přiblížení stromů, větví, kmenů a keřů k živým i neživým částem trakčního vedení na vzdálenost minimálně 2,5 m. Tato vzdálenost musí být dodržena za všech okolností a povětrnostních podmínek. Vlastník dráhy spolu s projektantem trakčního vedení stanoví v projektu ochranné pásmo s ohledem na pádovou vzdálenost porostů. Způsob a rozsah úpravy porostů v ochranném pásmu musí být v souladu s platnou legislativou.

### 4.3 Metodický pokyn pro údržbu vyšší zeleně

Ode dne 20.2. 2014 je při projednání dendrologie zapotřebí respektovat Metodický pokyn pro údržbu vyšší zeleně. Do dokladové části v dalším projektovém stupni je zapotřebí doložit vyjádření příslušného oblastního ředitelství ve věci plánu rozsahu údržby pro období předcházející výhledovému termínu zahájení prací na projektu stavby.

Platnost metodického pokynu SŽDC je omezena rozhodnutím (veřejnou vyhláškou) České inspekce životního prostředí ze dne 9.6.2014 o stanovení podmínek pro výkon činnosti (č.j. ČIŽP/10/OOP/SR01/1404020.018/14/RPA).

### 4.4 Metodické doporučení MŽP o zajištění některých ustanoveních vyhlášky MŽP č. 189/2013 Sb., o ochraně dřevin a povolování jejich kácení

Metodické doporučení je určeno orgánům ochrany přírody a k využití subjektům, které zabezpečují péči o dřeviny rostoucí mimo les, a subjektům, které zamýšlejí dřeviny rostoucí mimo les kácet, nebo do nich jinak zasahovat.

## 5 Rozsah kácení mimolesní zeleně

Níže je uvedena sumarizace mimolesní zeleně. Většinu kácených stromů tvoří náletové dřeviny o průměru kmene 10-30 cm, zdaleka nejčastějším případem bude dřevina o průměru kmene 10-15 cm.

Dendrologický průzkum vyčíslil následující množství mimolesní zeleně:

<b>keře:</b>	<b>24 550 m<sup>2</sup></b>	
<b>stromy:</b>	<b>3805 ks</b>	
stromy o průměru kmene 10-30 cm:	3493 ks	(~obvod kmene 31-94 cm)
stromy o průměru kmene 30-50 cm:	226 ks	(~obvod kmene 94-157 cm)
stromy o průměru kmene 50-∞ cm:	86 ks	(~obvod kmene 157- ∞ cm)

## 6 Náhradní výsadby

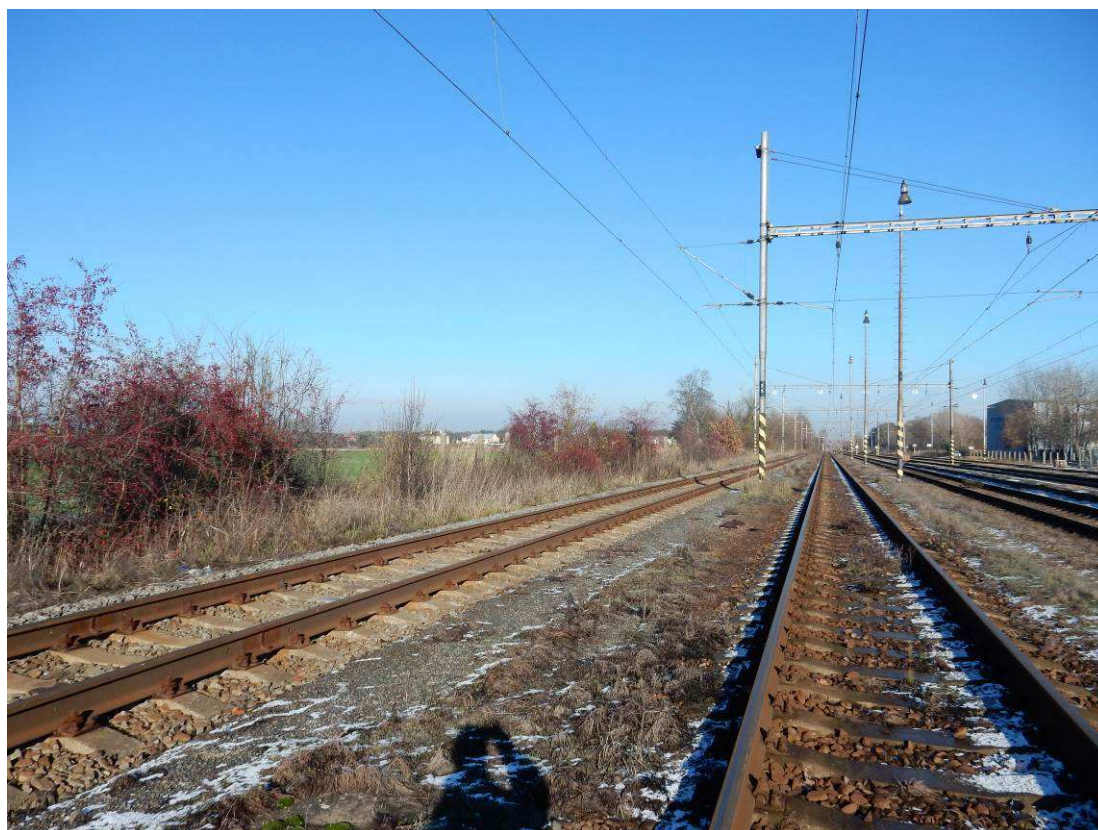
Náhradní výsadby jsou rozpočtovány v následujících stavebních objektech:

SO 99-83-01 Náhradní výsadby	Hlavní náhradní výsadby – náhrada ekologické újmy za kácení na „železniční“ části projektu. Investuje SŽDC.
SO 200-83-01 Hradec Králové podjezd Gočárova, náhradní výsadba	Náhradní výsadby pro městem Hradec Králové vyvolané mimoúrovňové křížení – podjezd Gočárova. Investuje město.
SO 210-83-01 Hradec Králové podchod Honkova, náhradní výsadba	Náhradní výsadby pro městem Hradec Králové vyvolané mimoúrovňové křížení – podchod Honkova. Investuje město.
SO 200-83-01 Hradec Králové podjezd Kuklenská, náhradní výsadba	Náhradní výsadby pro městem Hradec Králové vyvolané mimoúrovňové křížení – podjezd Kuklenská. Investuje město.
SO 200-83-01 Hradec Králové podchod Bezručova, náhradní výsadba	Náhradní výsadby pro městem Hradec Králové vyvolané mimoúrovňové křížení – podchod Bezručova. Investuje město.

## 7 Fotodokumentace



Obr. Mohutnější douglaska u žst. Opatovice nad Labem (km 16,5)



Obr. řídké hlohy u žst. Opatovice nad Labem– km 16,9



**Obr. Křížení Plačického potoka – km 17,3**



**Obr. Převážně osikové porosty v km 17,55**



**Obr. situace v km 18,0**



**Obr. Díky rozšíření o druhou kolej budou dotčeny i dnes vzdálenější vzrostlé olše v km 19,1**





Obr. situace v km 19,6



Obr. situace v km 19,9

## 8 Přílohy

Příloha č. 1 Soupis mimolesní zeleně v prostoru stavby

## Příloha č. 1 Soupis mimolesní zeleně v prostoru stavby

obvod uváděn v cm, plocha uváděna v m<sup>2</sup>

No	druh	vědecké jméno	počet	obvod	plocha	poznámka
1	tavolník sp.	<i>Spiraea sp.</i>			35	
2	javor mléč	<i>Acer platanoides</i>	1	130		
3	javor mléč	<i>Acer platanoides</i>	1	150		
4	bříza bělokorá	<i>Betula pendula</i>	1	150		
5	bříza bělokorá	<i>Betula pendula</i>	1	160		
6	bříza bělokorá	<i>Betula pendula</i>	1	130		
7	douglaska tisolistá	<i>Pseudotsuga menziesii</i>	1	180		
8	hloh sp.	<i>Crataegus sp.</i>			260	
9	hloh sp.	<i>Crataegus sp.</i>	35	30		
9	hloh sp.	<i>Crataegus sp.</i>			400	
9	růže šípková	<i>Rosa canina</i>			100	
10	smrk pichlavý	<i>Picea pungens</i>	2	70		nekácet
11	hloh sp.	<i>Crataegus sp.</i>	40	30		
11	hloh sp.	<i>Crataegus sp.</i>			690	
12	zerav sp.	<i>Thuja sp.</i>	13	30		
12	zerav sp.	<i>Thuja sp.</i>	1	60		
12	jalovec sp.	<i>Juniperus sp.</i>			30	
13	slivoň sp.	<i>Prunus sp.</i>	1	160		
14	dub letní	<i>Quercus robur</i>	1	50		
15	třešeň ptačí	<i>Prunus avium</i>	1	90		
15	růže šípková	<i>Rosa canina</i>			30	
15	vrba jíva	<i>Salix caprea</i>	10	40		
15	topol osika	<i>Populus tremula</i>	1	70		
16	slivoň sp.	<i>Prunus sp.</i>			50	
17	vrba sp.	<i>Salix sp.</i>	1	250		

No	druh	vědecké jméno	počet	obvod	plocha	poznámka
17	trnovník akát	<i>Robinia pseudoacacia</i>			400	
17	trnovník akát	<i>Robinia pseudoacacia</i>	50	30		
17	vrba sp.	<i>Salix sp.</i>	80	30		
18	slivoň sp.	<i>Prunus sp.</i>			35	
19	hloh sp.	<i>Crataegus sp.</i>			300	
19	hloh sp.	<i>Crataegus sp.</i>	15	30		
20	slivoň sp.	<i>Prunus sp.</i>	10	30		
21	růže šípková	<i>Rosa canina</i>			150	
21	vrba sp.	<i>Salix sp.</i>	4	70		
21	olše lepkavá	<i>Alnus glutinosa</i>	1	60		
22	topol osika	<i>Populus tremula</i>	1	140		
22	topol osika	<i>Populus tremula</i>	10	30		
22	topol osika	<i>Populus tremula</i>	13	70		
22	topol osika	<i>Populus tremula</i>	8	50		
22	topol osika	<i>Populus tremula</i>	5	110		
22	olše lepkavá	<i>Alnus glutinosa</i>	1	130		
22	olše lepkavá	<i>Alnus glutinosa</i>	3	100		
22	olše lepkavá	<i>Alnus glutinosa</i>	6	70		
22	vrba sp.	<i>Salix sp.</i>	2	200		
22	vrba sp.	<i>Salix sp.</i>	6	100		
22	vrba sp.	<i>Salix sp.</i>	1	140		
22	líška obecná	<i>Corylus avellana</i>			120	
22	bez černý	<i>Sambucus nigra</i>			120	
23	vrba sp.	<i>Salix sp.</i>	1	200		
24	dub letní	<i>Quercus robur</i>	1	60		
24	trnovník akát	<i>Robinia pseudoacacia</i>	20	30		
24	trnovník akát	<i>Robinia pseudoacacia</i>			130	
24	zerav sp.	<i>Thuja sp.</i>	30	40		

No	druh	vědecké jméno	počet	obvod	plocha	poznámka
25	dub letní	<i>Quercus robur</i>			15	
26	bříza bělokorá	<i>Betula pendula</i>	1	100		
26	bříza bělokorá	<i>Betula pendula</i>	3	90		
27	zerav sp.	<i>Thuja sp.</i>	1	60		
28	dub letní	<i>Quercus robur</i>			30	
28	jabloň domácí	<i>Malus domestica</i>			30	
28	líška obecná	<i>Corylus avellana</i>			30	
29	dub letní	<i>Quercus robur</i>			50	
29	jabloň domácí	<i>Malus domestica</i>			50	
29	líška obecná	<i>Corylus avellana</i>			50	
29	jasan ztepilý	<i>Fraxinus excelsior</i>	4	40		
30	rakytník řešetlákový	<i>Hippophae rhamnoides</i>	2	50		
30	lípa srdčitá	<i>Tilia cordata</i>	2	70		
30	jabloň domácí	<i>Malus domestica</i>	10	30		
31	bříza bělokorá	<i>Betula pendula</i>	2	90		
31	bříza bělokorá	<i>Betula pendula</i>	1	70		
32	dub letní	<i>Quercus robur</i>			80	
32	borovice lesní	<i>Pinus sylvestris</i>	3	50		
33	dub letní	<i>Quercus robur</i>	1	130		
34	dub letní	<i>Quercus robur</i>	1	130		
35	jabloň domácí	<i>Malus domestica</i>	5	30		
36	borovice lesní	<i>Pinus sylvestris</i>			100	roztroušeně
36	trnovník akát	<i>Robinia pseudoacacia</i>			100	roztroušeně
37	dub letní	<i>Quercus robur</i>	1	50		
37	topol osika	<i>Populus tremula</i>	30	30		
37	topol osika	<i>Populus tremula</i>	15	70		
37	dub letní	<i>Quercus robur</i>			350	
37	borovice lesní	<i>Pinus sylvestris</i>			350	

No	druh	vědecké jméno	počet	obvod	plocha	poznámka
37	vrba jíva	<i>Salix caprea</i>	1	30		
37	borovice lesní	<i>Pinus sylvestris</i>	7	30		
37	hloh sp.	<i>Crataegus sp.</i>	15	30		
37	jabloň domácí	<i>Malus domestica</i>	10	40		
37	trnovník akát	<i>Robinia pseudoacacia</i>	1	60		
37	slivoň sp.	<i>Prunus sp.</i>	15	30		
38	slivoň sp.	<i>Prunus sp.</i>	15	30		
38	slivoň sp.	<i>Prunus sp.</i>			35	
38	škumpa oacetná	<i>Rhus typhina</i>			35	
39	slivoň sp.	<i>Prunus sp.</i>			20	
40	vrba sp.	<i>Salix sp.</i>			35	
41	borovice lesní	<i>Pinus sylvestris</i>	2	30		
42	borovice lesní	<i>Pinus sylvestris</i>			10	
42	trnovník akát	<i>Robinia pseudoacacia</i>			10	
43	borovice lesní	<i>Pinus sylvestris</i>			30	
44	borovice lesní	<i>Pinus sylvestris</i>	1	40		
44	borovice lesní	<i>Pinus sylvestris</i>	1	70		
44	borovice lesní	<i>Pinus sylvestris</i>				
45	bříza bělokorá	<i>Betula pendula</i>	2	100		
46	švestka domácí	<i>Prunus domestica</i>	20	40		
46	jasan ztepilý	<i>Fraxinus excelsior</i>	20	30		
46	bez černý	<i>Sambucus nigra</i>			250	
46	hloh sp.	<i>Crataegus sp.</i>			250	
47	olše lepkavá	<i>Alnus glutinosa</i>	1	100		
48	růže šípková	<i>Rosa canina</i>			400	rozvolněné porosty
48	dub letní	<i>Quercus robur</i>	5	30		
48	jasan ztepilý	<i>Fraxinus excelsior</i>	20	30		
48	trnovník akát	<i>Robinia pseudoacacia</i>	5	30		

No	druh	vědecké jméno	počet	obvod	plocha	poznámka
48	slivoň sp.	<i>Prunus sp.</i>	5	30		
49	ořešák královský	<i>Juglans regia</i>	1	90		
50	jasan ztepilý	<i>Fraxinus excelsior</i>	5	60		
50	jasan ztepilý	<i>Fraxinus excelsior</i>	20	30		
50	olše lepkavá	<i>Alnus glutinosa</i>	1	110		
50	pámelník bílý	<i>Symphoricarpos albus</i>			450	
50	třešeň ptačí	<i>Prunus avium</i>	1	90		
50	olše lepkavá	<i>Alnus glutinosa</i>	2	70		
51	růže šípková	<i>Rosa canina</i>			100	roztroušeně
51	bez černý	<i>Sambucus nigra</i>			100	roztroušeně
51	dub letní	<i>Quercus robur</i>	2	40		
51	jasan ztepilý	<i>Fraxinus excelsior</i>	27	30		
51	olše lepkavá	<i>Alnus glutinosa</i>	20	30		
52	vrba sp.	<i>Salix sp.</i>			600	
52	olše lepkavá	<i>Alnus glutinosa</i>	47	40		
52	olše lepkavá	<i>Alnus glutinosa</i>	7	90		
52	olše lepkavá	<i>Alnus glutinosa</i>	21	70		
52	vrba sp.	<i>Salix sp.</i>	21	70		
52	vrba sp.	<i>Salix sp.</i>	20	30		
52	vrba sp.	<i>Salix sp.</i>	4	100		
52	dub letní	<i>Quercus robur</i>	3	140		
52	slivoň sp.	<i>Prunus sp.</i>	30	30		
53	dub letní	<i>Quercus robur</i>			100	řídce, roztroušeně
53	olše lepkavá	<i>Alnus glutinosa</i>			100	
53	růže šípková	<i>Rosa canina</i>			100	
54	vrba sp.	<i>Salix sp.</i>	1	200		
54	vrba sp.	<i>Salix sp.</i>	1	120		
54	vrba sp.	<i>Salix sp.</i>	1	300		

No	druh	vědecké jméno	počet	obvod	plocha	poznámka
54	vrba sp.	<i>Salix sp.</i>	6	100		
54	vrba sp.	<i>Salix sp.</i>	20	70		
54	olše lepkavá	<i>Alnus glutinosa</i>	40	40		
54	vrba sp.	<i>Salix sp.</i>	8	90		
55	dub letní	<i>Quercus robur</i>	2	50		
55	slivoň sp.	<i>Prunus sp.</i>	10	30		
55	růže šípková	<i>Rosa canina</i>			150	
55	dub letní	<i>Quercus robur</i>			150	
55	líška obecná	<i>Corylus avellana</i>			150	
56	bříza bělokorá	<i>Betula pendula</i>	1	70		
57	hloh sp.	<i>Crataegus sp.</i>			35	
58	hloh sp.	<i>Crataegus sp.</i>			200	
58	jabloň domácí	<i>Malus domestica</i>			200	
58	bez černý	<i>Sambucus nigra</i>			200	
59	růže šípková	<i>Rosa canina</i>			200	velmi řídké, sporadicky
60	růže šípková	<i>Rosa canina</i>			100	velmi řídké, sporadicky
60	slivoň sp.	<i>Prunus sp.</i>			100	velmi řídké, sporadicky
60	slivoň sp.	<i>Prunus sp.</i>	20	30		
61	hloh sp.	<i>Crataegus sp.</i>			110	
62	hloh sp.	<i>Crataegus sp.</i>	100	30		
62	trnovník akát	<i>Robinia pseudoacacia</i>	7	30		
62	bez černý	<i>Sambucus nigra</i>			100	
62	hloh sp.	<i>Crataegus sp.</i>			400	
62	růže šípková	<i>Rosa canina</i>			100	
63	hloh sp.	<i>Crataegus sp.</i>	300	30		
63	hloh sp.	<i>Crataegus sp.</i>			1300	
64	dub letní	<i>Quercus robur</i>	1	30		
64	růže šípková	<i>Rosa canina</i>			10	

No	druh	vědecké jméno	počet	obvod	plocha	poznámka
65	slivoň sp.	<i>Prunus sp.</i>	40	30		
65	slivoň sp.	<i>Prunus sp.</i>			100	
65	slivoň sp.	<i>Prunus sp.</i>	4	90		
65	trnovník akát	<i>Robinia pseudoacacia</i>	10	70		
66	vrba sp.	<i>Salix sp.</i>			100	
66	hloh sp.	<i>Crataegus sp.</i>			100	
66	dub letní	<i>Quercus robur</i>			100	
66	dub letní	<i>Quercus robur</i>	10	30		
66	slivoň sp.	<i>Prunus sp.</i>	10	70		
66	trnovník akát	<i>Robinia pseudoacacia</i>	5	50		
66	trnovník akát	<i>Robinia pseudoacacia</i>	3	90		
66	trnovník akát	<i>Robinia pseudoacacia</i>	20	30		
67	vrba sp.	<i>Salix sp.</i>			30	
67	hloh sp.	<i>Crataegus sp.</i>			30	
67	dub letní	<i>Quercus robur</i>			30	
68	růže šípková	<i>Rosa canina</i>				roztroušeně
68	jasan ztepilý	<i>Fraxinus excelsior</i>	10	30		
69	hloh sp.	<i>Crataegus sp.</i>	5	30		
69	jabloň domácí	<i>Malus domestica</i>	4	50		
69	olše lepkavá	<i>Alnus glutinosa</i>			30	
69	dub letní	<i>Quercus robur</i>			30	
69	růže šípková	<i>Rosa canina</i>			30	
70	olše lepkavá	<i>Alnus glutinosa</i>			390	
71	bez černý	<i>Sambucus nigra</i>			300	
71	olše lepkavá	<i>Alnus glutinosa</i>			300	
71	olše lepkavá	<i>Alnus glutinosa</i>	30	30		
71	olše lepkavá	<i>Alnus glutinosa</i>	20	50		
71	olše lepkavá	<i>Alnus glutinosa</i>	10	70		



No	druh	vědecké jméno	počet	obvod	plocha	poznámka
71	olše lepkavá	<i>Alnus glutinosa</i>	15	140		
71	olše lepkavá	<i>Alnus glutinosa</i>	9	120		
71	olše lepkavá	<i>Alnus glutinosa</i>	10	110		
71	vrba jíva	<i>Salix caprea</i>	20	70		
71	vrba sp.	<i>Salix sp.</i>	20	40		
71	vrba sp.	<i>Salix sp.</i>	20	70		
72	topol černý	<i>Populus nigra agg.</i>	1	300		
73	třešeň ptačí	<i>Prunus avium</i>	1	90		
73	hloh sp.	<i>Crataegus sp.</i>			20	
74	olše lepkavá	<i>Alnus glutinosa</i>			80	
74	olše lepkavá	<i>Alnus glutinosa</i>	90	40		
74	ořešák královský	<i>Juglans regia</i>	3	70		
75	olše lepkavá	<i>Alnus glutinosa</i>			400	v podrostu nespojitě
75	olše lepkavá	<i>Alnus glutinosa</i>	70	30		
75	trnovník akát	<i>Robinia pseudoacacia</i>	5	30		
75	olše lepkavá	<i>Alnus glutinosa</i>	14	140		
75	olše lepkavá	<i>Alnus glutinosa</i>	6	100		
75	olše lepkavá	<i>Alnus glutinosa</i>	1	160		
75	bříza bělokorá	<i>Betula pendula</i>	1	70		
75	vrba sp.	<i>Salix sp.</i>	20	30		
76	bříza bělokorá	<i>Betula pendula</i>	1	30		
76	vrba sp.	<i>Salix sp.</i>	4	60		
76	olše lepkavá	<i>Alnus glutinosa</i>	11	70		
76	bez černý	<i>Sambucus nigra</i>			70	
76	růže šípková	<i>Rosa canina</i>			70	
77	olše lepkavá	<i>Alnus glutinosa</i>			400	
77	olše lepkavá	<i>Alnus glutinosa</i>	70	30		
77	olše lepkavá	<i>Alnus glutinosa</i>	5	70		

No	druh	vědecké jméno	počet	obvod	plocha	poznámka
77	olše lepkavá	<i>Alnus glutinosa</i>	6	140		
77	bříza bělokorá	<i>Betula pendula</i>	1	100		
78	růže šípková	<i>Rosa canina</i>			20	
79	vrba sp.	<i>Salix sp.</i>	10	30		
79	bříza bělokorá	<i>Betula pendula</i>	1	100		
80	javor mléč	<i>Acer platanooides</i>	2	30		
81	bez černý	<i>Sambucus nigra</i>			30	
82	švestka domácí	<i>Prunus domestica</i>	1	120		
82	olše lepkavá	<i>Alnus glutinosa</i>	30	30		
82	olše lepkavá	<i>Alnus glutinosa</i>	10	70		
82	olše lepkavá	<i>Alnus glutinosa</i>	20	50		
82	olše lepkavá	<i>Alnus glutinosa</i>	7	100		
82	olše lepkavá	<i>Alnus glutinosa</i>			100	
82	slivoň sp.	<i>Prunus sp.</i>			100	
82	bez černý	<i>Sambucus nigra</i>			100	
82	líška obecná	<i>Corylus avellana</i>			100	
83	olše lepkavá	<i>Alnus glutinosa</i>	6	110		
83	olše lepkavá	<i>Alnus glutinosa</i>	10	90		
83	olše lepkavá	<i>Alnus glutinosa</i>	2	140		
83	olše lepkavá	<i>Alnus glutinosa</i>	15	70		
83	olše lepkavá	<i>Alnus glutinosa</i>	11	100		
83	olše lepkavá	<i>Alnus glutinosa</i>	8	160		
83	olše lepkavá	<i>Alnus glutinosa</i>	2	130		
83	olše lepkavá	<i>Alnus glutinosa</i>	20	30		
83	vrba jíva	<i>Salix caprea</i>	13	70		
83	růže šípková	<i>Rosa canina</i>			200	
83	vrba sp.	<i>Salix sp.</i>			200	
84	olše lepkavá	<i>Alnus glutinosa</i>	19	90		

No	druh	vědecké jméno	počet	obvod	plocha	poznámka
84	olše lepkavá	<i>Alnus glutinosa</i>	20	50		
84	olše lepkavá	<i>Alnus glutinosa</i>	100	70		
85	dub letní	<i>Quercus robur</i>	1	220		
85	dub letní	<i>Quercus robur</i>	2	200		
85	dub letní	<i>Quercus robur</i>	1	120		
85	dub letní	<i>Quercus robur</i>	1	100		
85	dub letní	<i>Quercus robur</i>	7	70		
85	dub letní	<i>Quercus robur</i>	24	50		
85	dub letní	<i>Quercus robur</i>	1	150		
85	dub letní	<i>Quercus robur</i>	2	180		
85	olše lepkavá	<i>Alnus glutinosa</i>	1	140		
85	olše lepkavá	<i>Alnus glutinosa</i>	1	90		
85	olše lepkavá	<i>Alnus glutinosa</i>	3	70		
85	topol osika	<i>Populus tremula</i>	5	30		
85	hloh sp.	<i>Crataegus sp.</i>			200	
85	dub letní	<i>Quercus robur</i>			200	
86	olše lepkavá	<i>Alnus glutinosa</i>	60	70		
86	dub letní	<i>Quercus robur</i>	5	120		
86	dub letní	<i>Quercus robur</i>	2	70		
86	bříza bělokorá	<i>Betula pendula</i>	8	30		
86	dub letní	<i>Quercus robur</i>	20	30		
86	dub letní	<i>Quercus robur</i>			100	
86	bříza bělokorá	<i>Betula pendula</i>			100	
87	dub letní	<i>Quercus robur</i>	5	100		
87	dub letní	<i>Quercus robur</i>	8	70		
87	slivoň sp.	<i>Prunus sp.</i>	10	50		
87	topol osika	<i>Populus tremula</i>			150	
87	hloh sp.	<i>Crataegus sp.</i>			150	

No	druh	vědecké jméno	počet	obvod	plocha	poznámka
87	dub letní	<i>Quercus robur</i>			150	
87	růže šípková	<i>Rosa canina</i>			150	
88	dub letní	<i>Quercus robur</i>	23	50		
88	bříza bělokorá	<i>Betula pendula</i>	1	30		
88	dub letní	<i>Quercus robur</i>			140	
89	slivoň sp.	<i>Prunus sp.</i>	20	30		
90	slivoň sp.	<i>Prunus sp.</i>			230	
91	ořešák královský	<i>Juglans regia</i>	3	70		
91	vrba sp.	<i>Salix sp.</i>	30	30		
91	vrba sp.	<i>Salix sp.</i>			200	
92	jabloň domácí	<i>Malus domestica</i>	2	70		
92	dub letní	<i>Quercus robur</i>				
92	topol osika	<i>Populus tremula</i>	16	60		
92	dub letní	<i>Quercus robur</i>	1	50		
92	jasan ztepilý	<i>Fraxinus excelsior</i>	2	40		
92	slivoň sp.	<i>Prunus sp.</i>	30	30		
92	trnovník akát	<i>Robinia pseudoacacia</i>	3	120		
92	topol osika	<i>Populus tremula</i>	1	140		
92	topol osika	<i>Populus tremula</i>	1	180		
93	trnka obecná	<i>Prunus spinosa</i>			90	
93	bez černý	<i>Sambucus nigra</i>			90	
94	trnovník akát	<i>Robinia pseudoacacia</i>	17	50		
95	dub letní	<i>Quercus robur</i>	20	30		
95	dub letní	<i>Quercus robur</i>	3	50		
95	dub letní	<i>Quercus robur</i>	1	60		
95	dub letní	<i>Quercus robur</i>	1	110		
95	topol osika	<i>Populus tremula</i>	30	30		
95	topol osika	<i>Populus tremula</i>	4	120		

No	druh	vědecké jméno	počet	obvod	plocha	poznámka
95	topol osika	<i>Populus tremula</i>	1	60		
95	bříza bělokorá	<i>Betula pendula</i>	1	120		
95	bez černý	<i>Sambucus nigra</i>			200	
95	dub letní	<i>Quercus robur</i>			200	
96	líška obecná	<i>Corylus avellana</i>			100	
96	dub letní	<i>Quercus robur</i>			100	
96	bez černý	<i>Sambucus nigra</i>			100	
96	vrba sp.	<i>Salix sp.</i>			100	
96	líška obecná	<i>Corylus avellana</i>	20	30		
97	bříza bělokorá	<i>Betula pendula</i>			10	
98	dub letní	<i>Quercus robur</i>	10	50		
98	ptačí zob obecný	<i>Ligustrum vulgare</i>			5	
98	dub letní	<i>Quercus robur</i>			200	
98	dub letní	<i>Quercus robur</i>	15	30		
98	svída krvavá	<i>Cornus sanguinea</i>			150	
99	třešeň ptačí	<i>Prunus avium</i>	5	50		
99	růže šípková	<i>Rosa canina</i>			100	
99	dub letní	<i>Quercus robur</i>			200	
99	ořešák královský	<i>Juglans regia</i>	1	30		
99	dub letní	<i>Quercus robur</i>	25	30		
99	škumpa	<i>Rhus typhina</i>	10	30		
99	švestka domácí	<i>Prunus domestica</i>	2	50		
100	ořešák královský	<i>Juglans regia</i>	1	103		
101	růže šípková	<i>Rosa canina</i>			120	
102	švestka domácí	<i>Prunus domestica</i>	1	50		
102	šeřík obecný	<i>Syringa vulgaris</i>			250	
102	slivoň sp.	<i>Prunus sp.</i>	20	30		
103	smrk ztepilý	<i>Picea abies</i>	1	130		

No	druh	vědecké jméno	počet	obvod	plocha	poznámka
104	trnovník akát	<i>Robinia pseudoacacia</i>			150	
104	trnovník akát	<i>Robinia pseudoacacia</i>	20	30		
104	bez černý	<i>Sambucus nigra</i>			5	
104	ptačí zob obecný	<i>Ligustrum vulgare</i>			5	
105	trnovník akát	<i>Robinia pseudoacacia</i>	2	50		
106	třešeň ptačí	<i>Prunus avium</i>	1	170		
107	javor jasanolistý	<i>Acer negundo</i>	1	30		
107	šeřík obecný	<i>Syringa vulgaris</i>			100	
107	růže šípková	<i>Rosa canina</i>			100	
107	dub letní	<i>Quercus robur</i>	1	50		
108	ořešák královský	<i>Juglans regia</i>	1	40		
108	javor mléč	<i>Acer platanoides</i>	7	30		
108	ptačí zob obecný	<i>Ligustrum vulgare</i>			100	
108	líška obecná	<i>Corylus avellana</i>			100	
108	hrušeň obecná	<i>Pyrus communis</i>	1	100		
109	zerav sp.	<i>Thuja sp.</i>	30	30		
109	zerav sp.	<i>Thuja sp.</i>			30	
110	bříza bělokorá	<i>Betula pendula</i>	1	100		
111	bříza bělokorá	<i>Betula pendula</i>	2	70		
112	javor mléč	<i>Acer platanoides</i>	2	30		
112	ořešák královský	<i>Juglans regia</i>	7	40		
112	třešeň ptačí	<i>Prunus avium</i>	1	60		
112	jabloň domácí	<i>Malus domestica</i>	1	50		
112	jabloň domácí	<i>Malus domestica</i>	1	90		
112	hrušeň obecná	<i>Pyrus communis</i>	3	30		
112	trnka obecná	<i>Prunus spinosa</i>			30	
113	ořešák královský	<i>Juglans regia</i>	6	50		
113	jabloň domácí	<i>Malus domestica</i>	6	30		

No	druh	vědecké jméno	počet	obvod	plocha	poznámka
113	ořešák královský	<i>Juglans regia</i>	7	30		
113	slivoň sp.	<i>Prunus sp.</i>	10	30		
113	bříza bělokorá	<i>Betula pendula</i>	1	30		
114	třešeň ptačí	<i>Prunus avium</i>	1	40		
115	ořešák královský	<i>Juglans regia</i>	4	40		
115	růže šípková	<i>Rosa canina</i>			250	
115	svída krvavá	<i>Cornus sanguinea</i>			250	
116	jabloň domácí	<i>Malus domestica</i>	1	70		
117	jabloň domácí	<i>Malus domestica</i>	1	40		
118	růže šípková	<i>Rosa canina</i>			80	
118	líška obecná	<i>Corylus avellana</i>			90	
118	bez černý	<i>Sambucus nigra</i>			90	
119	smrk ztepilý	<i>Picea abies</i>	1	140		
120	růže šípková	<i>Rosa canina</i>			100	
120	jabloň domácí	<i>Malus domestica</i>			100	
120	javor mléč	<i>Acer platanoides</i>	4	30		
120	hloh sp.	<i>Crataegus sp.</i>	1	60		
121	růže šípková	<i>Rosa canina</i>			20	
121	ořešák královský	<i>Juglans regia</i>			160	obrůstající pokácené porosty
122	ořešák královský	<i>Juglans regia</i>	1	50		
123	růže šípková	<i>Rosa canina</i>			10	
123	ptačí zob obecný	<i>Ligustrum vulgare</i>			80	
124	svída krvavá	<i>Cornus sanguinea</i>			70	
125	topol černý	<i>Populus nigra agg.</i>	1	66		
126	topol černý	<i>Populus nigra agg.</i>	1	170		
127	topol černý	<i>Populus nigra agg.</i>	1	150		
128	topol černý	<i>Populus nigra agg.</i>	1	95		
129	topol černý	<i>Populus nigra agg.</i>	2	110		

No	druh	vědecké jméno	počet	obvod	plocha	poznámka
130	topol černý	<i>Populus nigra agg.</i>	1	150		
130	topol černý	<i>Populus nigra agg.</i>	1	70		
131	topol černý	<i>Populus nigra agg.</i>	1	160		
132	topol černý	<i>Populus nigra agg.</i>	2	100		
133	topol černý	<i>Populus nigra agg.</i>	1	70		
133	topol černý	<i>Populus nigra agg.</i>	1	130		
134	topol černý	<i>Populus nigra agg.</i>	2	110		
135	javor mléč	<i>Acer platanoides</i>			100	
135	růže šípková	<i>Rosa canina</i>			100	
135	svída krvavá	<i>Cornus sanguinea</i>			140	
136	svída krvavá	<i>Cornus sanguinea</i>			70	nespojité
137	růže šípková	<i>Rosa canina</i>			30	nespojité
138	habr obecný	<i>Carpinus betulus 'Fastigiata'</i>	1	34		nekácet
139	habr obecný	<i>Carpinus betulus 'Fastigiata'</i>	1	30		nekácet
140	habr obecný	<i>Carpinus betulus 'Fastigiata'</i>	1	20		nekácet
141	habr obecný	<i>Carpinus betulus 'Fastigiata'</i>	1	44		nekácet
142	habr obecný	<i>Carpinus betulus 'Fastigiata'</i>	1	30		nekácet
143	habr obecný	<i>Carpinus betulus 'Fastigiata'</i>	1	41		nekácet
144	habr obecný	<i>Carpinus betulus 'Fastigiata'</i>	1	29		nekácet
145	habr obecný	<i>Carpinus betulus 'Fastigiata'</i>	1	27		nekácet
146	habr obecný	<i>Carpinus betulus 'Fastigiata'</i>	1	26		nekácet
147	habr obecný	<i>Carpinus betulus 'Fastigiata'</i>	1	32		nekácet
148	habr obecný	<i>Carpinus betulus 'Fastigiata'</i>	1	34		nekácet
149	habr obecný	<i>Carpinus betulus 'Fastigiata'</i>	1	31		nekácet
150	habr obecný	<i>Carpinus betulus 'Fastigiata'</i>	1	33		nekácet
151	habr obecný	<i>Carpinus betulus 'Fastigiata'</i>	1	38		nekácet
152	habr obecný	<i>Carpinus betulus 'Fastigiata'</i>	1	32		nekácet
153	habr obecný	<i>Carpinus betulus 'Fastigiata'</i>	1	25		nekácet



No	druh	vědecké jméno	počet	obvod	plocha	poznámka
154	pámelník bílý	<i>Symphoricarpos albus</i>			10	
154	slivoň sp.	<i>Prunus sp.</i>			70	
154	javor jasanolistý	<i>Acer negundo</i>	2	30		
154	javor mléč	<i>Acer platanoides</i>	2	30		
154	javor mléč	<i>Acer platanoides</i>			70	
154b	švestka domácí	<i>Prunus domestica</i>	1	60		
154c	šeřík obecný	<i>Syringa vulgaris</i>			10	
154d	jabloň domácí	<i>Malus domestica</i>	1	110		10 m od osy koleje
154e	javor klen	<i>Acer pseudoplatanus</i>	1	140		11,5 od osy koleje
154f	modřín opadavý	<i>Larix decidua</i>	1	140		15 metrů od osy koleje, mimo zábor - dle charakteru taxonu stejné kácet, byl by blízko nové koleji
154g	bříza bělokorá	<i>Betula pendula</i>	1	140		
154h	jírovec maďal	<i>Aesculus hippocastanum</i>	1	200		
154i	ořešák královský	<i>Juglans regia</i>	1	100		
154j	pámelník bílý	<i>Symphoricarpos albus</i>				
154k	jeřáb sp.	<i>Sorbus sp.</i>	1	70		
154l	dub letní	<i>Quercus robur</i>	1	60		
154m	vrba jíva	<i>Salix caprea</i>	1	90		deformovaná
155	topol černý	<i>Populus nigra agg.</i>	1	150		
155b	šeřík obecný	<i>Syringa vulgaris</i>			10	
156	topol černý	<i>Populus nigra agg.</i>	6	40		obvody kmenů 30-50 cm
157	topol černý	<i>Populus nigra agg.</i>	1	130		ořezaný, deformovaný
157	topol černý	<i>Populus nigra agg.</i>	1	180		
158	smrk ztepilý	<i>Picea abies</i>	1	110		
158b	jalovec sp.	<i>Juniperus sp.</i>				okrasný kultivar
158c	smrk ztepilý	<i>Picea abies</i>	34	35		obvody kmenů 30-40 cm
158d	zerav sp.	<i>Thuja sp.</i>			15	
159	líška obecná	<i>Corylus avellana</i>	15	30		
160	růže šípková	<i>Rosa canina</i>			220	

No	druh	vědecké jméno	počet	obvod	plocha	poznámka
160	slivoň sp.	<i>Prunus sp.</i>			220	
160	pámelník bílý	<i>Symphoricarpos albus</i>			200	
160	slivoň sp.	<i>Prunus sp.</i>	5	30		
160b	smrk ztepilý	<i>Picea abies</i>	1	30		
160c	třešeň ptačí	<i>Prunus avium</i>	1	30		
160d	smrk ztepilý	<i>Picea abies</i>			15	
160e	švestka domácí	<i>Prunus domestica</i>	1	70		
160f	ořešák královský	<i>Juglans regia</i>	1	70		
160g	líška obecná	<i>Corylus avellana</i>			20	
160h	slivoň sp.	<i>Prunus sp.</i>	1	40		
160i	ořešák královský	<i>Juglans regia</i>	1	160		11 metru od osy koleje
160j	švestka domácí	<i>Prunus domestica</i>	3	60		
161	třešeň ptačí	<i>Prunus avium</i>	1	100		
161b	líška obecná	<i>Corylus avellana</i>			10	
161c	smrk ztepilý	<i>Picea abies</i>	3	70		14,5 metru od osy koleje
161d	slivoň ?	<i>Prunus sp.</i>			40	
161e	ořešák královský	<i>Juglans regia</i>	1	60		
161e	ořešák královský	<i>Juglans regia</i>	1	30		
161f	bez černý	<i>Sambucus nigra</i>			10	
161g	hrušeň obecná	<i>Pyrus communis</i>	1	120		
161h	ořešák královský	<i>Juglans regia</i>	1	160		
162a	třešeň ptačí	<i>Prunus avium</i>	3	140		
162b	ořešák královský	<i>Juglans regia</i>	1	140		12,5 metru od osy koleje
163	třešeň ptačí	<i>Prunus avium</i>	1	105		
164	slivoň sp.	<i>Prunus sp.</i>	2	60		
165	javor mléč	<i>Acer platanoides</i>			35	řídce
165	hloh sp.	<i>Crataegus sp.</i>			35	řídce
165	ořešák královský	<i>Juglans regia</i>	5	30		

No	druh	vědecké jméno	počet	obvod	plocha	poznámka
166	jírovec maďal	<i>Aesculus hippocastanum</i>	1	131		
167	jírovec maďal	<i>Aesculus hippocastanum</i>	1	159		
168	jírovec maďal	<i>Aesculus hippocastanum</i>	1	170		
169	jírovec maďal	<i>Aesculus hippocastanum</i>	1	140		
170	jírovec maďal	<i>Aesculus hippocastanum</i>	1	78		
171	jírovec maďal	<i>Aesculus hippocastanum</i>	1	101		
172	jírovec maďal	<i>Aesculus hippocastanum</i>	1	84		
173	slivoň sp.	<i>Prunus sp.</i>	1	40		
174	slivoň sp.	<i>Prunus sp.</i>	1	30		
175	jírovec maďal	<i>Aesculus hippocastanum</i>	1	159		
176	jírovec maďal	<i>Aesculus hippocastanum</i>	1	193		
177	jírovec maďal	<i>Aesculus hippocastanum</i>	1	155		
178	jírovec maďal	<i>Aesculus hippocastanum</i>	1	145		
179	jírovec maďal	<i>Aesculus hippocastanum</i>	1	129		
180	jírovec maďal	<i>Aesculus hippocastanum</i>	1	153		
181	jírovec maďal	<i>Aesculus hippocastanum</i>	1	158		
182	jírovec maďal	<i>Aesculus hippocastanum</i>	1	153		
183	jírovec maďal	<i>Aesculus hippocastanum</i>	1	90		
184	jírovec maďal	<i>Aesculus hippocastanum</i>	1	182		
185	jírovec maďal	<i>Aesculus hippocastanum</i>	1	138		
186	jírovec maďal	<i>Aesculus hippocastanum</i>	1	173		
187	jírovec maďal	<i>Aesculus hippocastanum</i>	1	174		
188	jírovec maďal	<i>Aesculus hippocastanum</i>	1	189		
189	jírovec maďal	<i>Aesculus hippocastanum</i>	1	168		
190	jírovec maďal	<i>Aesculus hippocastanum</i>	1	180		
191	jírovec maďal	<i>Aesculus hippocastanum</i>	1	191		
192	jírovec maďal	<i>Aesculus hippocastanum</i>	1	179		
193	jírovec maďal	<i>Aesculus hippocastanum</i>	1	166		

No	druh	vědecké jméno	počet	obvod	plocha	poznámka
194	jírovec maďal	<i>Aesculus hippocastanum</i>	1	168		
195	jírovec maďal	<i>Aesculus hippocastanum</i>	1	178		
196	jírovec maďal	<i>Aesculus hippocastanum</i>	1	165		
197	jírovec maďal	<i>Aesculus hippocastanum</i>	1	165		
198	jírovec maďal	<i>Aesculus hippocastanum</i>	1	170		
199	jírovec maďal	<i>Aesculus hippocastanum</i>	1	131		
200	jírovec maďal	<i>Aesculus hippocastanum</i>	1	155		suchý
201	jírovec maďal	<i>Aesculus hippocastanum</i>	1	170		
202	jírovec maďal	<i>Aesculus hippocastanum</i>	1	164		
203	jírovec maďal	<i>Aesculus hippocastanum</i>	1	171		
204	jírovec maďal	<i>Aesculus hippocastanum</i>	1	238		
205	jírovec maďal	<i>Aesculus hippocastanum</i>	1	168		
206	jírovec maďal	<i>Aesculus hippocastanum</i>	1	202		
207	jírovec maďal	<i>Aesculus hippocastanum</i>	1	228		
208	jírovec maďal	<i>Aesculus hippocastanum</i>	1	156		
209	ořešák královský	<i>Juglans regia</i>			10	
210	růže šípková	<i>Rosa canina</i>			35	
211	hloh sp.	<i>Crataegus sp.</i>			650	
211	růže šípková	<i>Rosa canina</i>			650	
211	trnovník akát	<i>Robinia pseudoacacia</i>	20	30		
212	trnovník akát	<i>Robinia pseudoacacia</i>	4	60		
212	javor mléč	<i>Acer platanoides</i>	20	30		
212	jasan ztepilý	<i>Fraxinus excelsior</i>	50	30		
212	jasan ztepilý	<i>Fraxinus excelsior</i>	10	60		
212	javor mléč	<i>Acer platanoides</i>			300	
213	ořešák královský	<i>Juglans regia</i>	1	100		poškozený kmen, zarůstá do plotu
214	růže šípková	<i>Rosa canina</i>			35	
215	trnovník akát	<i>Robinia pseudoacacia</i>			100	

No	druh	vědecké jméno	počet	obvod	plocha	poznámka
216	růže šípková	<i>Rosa canina</i>			50	
217	javor mléč	<i>Acer platanooides</i>			25	
217	růže šípková	<i>Rosa canina</i>			25	
218	růže šípková	<i>Rosa canina</i>			30	
218	ořešák královský	<i>Juglans regia</i>			30	
219	růže šípková	<i>Rosa canina</i>			95	
220	třešeň ptačí	<i>Prunus avium</i>	1	135		
221	trnovník akát	<i>Robinia pseudoacacia</i>	25	30		
221	trnovník akát	<i>Robinia pseudoacacia</i>	3	90		
221	trnovník akát	<i>Robinia pseudoacacia</i>			60	
221	slivoň sp.	<i>Prunus sp.</i>			60	
221	růže šípková	<i>Rosa canina</i>			60	
222	trnovník akát	<i>Robinia pseudoacacia</i>	50	30		
222	trnovník akát	<i>Robinia pseudoacacia</i>				
222	hloh sp.	<i>Crataegus sp.</i>			60	
222	růže šípková	<i>Rosa canina</i>			20	
222	javor mléč	<i>Acer platanooides</i>	35	30		
223	topol černý	<i>Populus nigra agg.</i>	1	280		
224	pajasan žláznatý	<i>Ailanthus altissima</i>			50	
224	trnovník akát	<i>Robinia pseudoacacia</i>			50	
224	trnovník akát	<i>Robinia pseudoacacia</i>	5	30		
224	javor mléč	<i>Acer platanooides</i>	20	50		
224	třešeň ptačí	<i>Prunus avium</i>	1	50		
225	javor mléč	<i>Acer platanooides</i>	70	30		
225	javor mléč	<i>Acer platanooides</i>	40	50		
225	javor mléč	<i>Acer platanooides</i>			500	
226	topol černý	<i>Populus nigra agg.</i>	1	300		
227	ořešák královský	<i>Juglans regia</i>	2	40		

No	druh	vědecké jméno	počet	obvod	plocha	poznámka
227	javor mléč	<i>Acer platanoides</i>	33	30		
227	pámelník bílý	<i>Symphoricarpos albus</i>			190	
227	bez černý	<i>Sambucus nigra</i>			190	
228	třešeň ptačí	<i>Prunus avium</i>	1	140		
229	trnovník akát	<i>Robinia pseudoacacia</i>	10	40		
229	bez černý	<i>Sambucus nigra</i>			20	
230	vrba jíva	<i>Salix caprea</i>	2	70		
231	vrba jíva	<i>Salix caprea</i>			70	
232	růže šípková	<i>Rosa canina</i>			50	
232	slivoň sp.	<i>Prunus sp.</i>	10	30		
233	smrk ztepilý	<i>Picea abies</i>	1	125		
234	jasan ztepilý	<i>Fraxinus excelsior</i>	1	300		
235	jasan ztepilý	<i>Fraxinus excelsior</i>	1	200		není úplně nutné kácet, ale bylo by to vhodné
236	jasan ztepilý	<i>Fraxinus excelsior</i>	1	250		není úplně nutné kácet, ale bylo by to vhodné
237	jasan ztepilý	<i>Fraxinus excelsior</i>	1	220		není úplně nutné kácet, ale bylo by to vhodné
238	bez černý	<i>Sambucus nigra</i>	1	50		
239	javor mléč	<i>Acer platanoides</i>	1	40		
240	jabloň domácí	<i>Malus domestica</i>	1	70		
241	bez černý	<i>Sambucus nigra</i>	1	40		
242	slivoň sp.	<i>Prunus sp.</i>	10	50		
243	slivoň sp.	<i>Prunus sp.</i>	10	30		
244	růže šípková	<i>Rosa canina</i>			30	
244	topol černý	<i>Populus nigra agg.</i>	5	30		
245	růže šípková	<i>Rosa canina</i>			80	
245	topol černý	<i>Populus nigra agg.</i>	10	30		
245	slivoň sp.	<i>Prunus sp.</i>	30	30		
246	topol osika	<i>Populus tremula</i>	50	30		
247	javor mléč	<i>Acer platanoides</i>			95	

No	druh	vědecké jméno	počet	obvod	plocha	poznámka
247	javor mléč	<i>Acer platanoides</i>	1	50		
248	javor mléč	<i>Acer platanoides</i>	10	30		
248	bez černý	<i>Sambucus nigra</i>			35	
248	růže šípková	<i>Rosa canina</i>			35	
249	javor mléč	<i>Acer platanoides</i>	40	30		
249	javor mléč	<i>Acer platanoides</i>	20	50		
249	javor mléč	<i>Acer platanoides</i>			180	
249	javor mléč	<i>Acer platanoides</i>	20	70		
250	javor mléč	<i>Acer platanoides</i>	30	30		do polygonu 250 jde o klasickou trať, investor SŽDC
251	jírovec maďal	<i>Aesculus hippocastanum</i>	1	120		nekácet, polygon 251-288, druhá řada jírovců v "kaštanec"
252	jírovec maďal	<i>Aesculus hippocastanum</i>	1	165		nekácet, polygon 251-288, druhá řada jírovců v "kaštanec"
253	jírovec maďal	<i>Aesculus hippocastanum</i>	1	146		nekácet, polygon 251-288, druhá řada jírovců v "kaštanec"
254	jírovec maďal	<i>Aesculus hippocastanum</i>	1	135		nekácet, polygon 251-288, druhá řada jírovců v "kaštanec"
255	jírovec maďal	<i>Aesculus hippocastanum</i>	1	110		nekácet, polygon 251-288, druhá řada jírovců v "kaštanec"
256	jírovec maďal	<i>Aesculus hippocastanum</i>	1	240		nekácet, polygon 251-288, druhá řada jírovců v "kaštanec"
257	jírovec maďal	<i>Aesculus hippocastanum</i>	1	139		nekácet, polygon 251-288, druhá řada jírovců v "kaštanec"
258	jírovec maďal	<i>Aesculus hippocastanum</i>	1	175		nekácet, polygon 251-288, druhá řada jírovců v "kaštanec"
259	jírovec maďal	<i>Aesculus hippocastanum</i>	1	126		nekácet, polygon 251-288, druhá řada jírovců v "kaštanec"
260	jírovec maďal	<i>Aesculus hippocastanum</i>	1	120		nekácet, polygon 251-288, druhá řada jírovců v "kaštanec"
261	jírovec maďal	<i>Aesculus hippocastanum</i>	1	97		nekácet, polygon 251-288, druhá řada jírovců v "kaštanec"
262	jírovec maďal	<i>Aesculus hippocastanum</i>	1	138		nekácet, polygon 251-288, druhá řada jírovců v "kaštanec"
263	jírovec maďal	<i>Aesculus hippocastanum</i>	1	136		nekácet, polygon 251-288, druhá řada jírovců v "kaštanec"
264	jírovec maďal	<i>Aesculus hippocastanum</i>	1	118		nekácet, polygon 251-288, druhá řada jírovců v "kaštanec"
265	jírovec maďal	<i>Aesculus hippocastanum</i>	1	154		nekácet, polygon 251-288, druhá řada jírovců v "kaštanec"
266	jírovec maďal	<i>Aesculus hippocastanum</i>	1	148		nekácet, polygon 251-288, druhá řada jírovců v "kaštanec"
267	jírovec maďal	<i>Aesculus hippocastanum</i>	1	135		nekácet, polygon 251-288, druhá řada jírovců v "kaštanec"
268	jírovec maďal	<i>Aesculus hippocastanum</i>	1	166		nekácet, polygon 251-288, druhá řada jírovců v "kaštanec"
269	jírovec maďal	<i>Aesculus hippocastanum</i>	1	188		nekácet, polygon 251-288, druhá řada jírovců v "kaštanec"

No	druh	vědecké jméno	počet	obvod	plocha	poznámka
270	jírovec maďal	<i>Aesculus hippocastanum</i>	1	181		nekácet, polygon 251-288, druhá řada jírovců v "kaštaně"
271	jírovec maďal	<i>Aesculus hippocastanum</i>	1	167		nekácet, polygon 251-288, druhá řada jírovců v "kaštaně"
272	jírovec maďal	<i>Aesculus hippocastanum</i>	1	79		nekácet, polygon 251-288, druhá řada jírovců v "kaštaně"
273	jírovec maďal	<i>Aesculus hippocastanum</i>	1	116		nekácet, polygon 251-288, druhá řada jírovců v "kaštaně"
274	jírovec maďal	<i>Aesculus hippocastanum</i>	1	185		nekácet, polygon 251-288, druhá řada jírovců v "kaštaně"
275	jírovec maďal	<i>Aesculus hippocastanum</i>	1	196		nekácet, polygon 251-288, druhá řada jírovců v "kaštaně"
276	jírovec maďal	<i>Aesculus hippocastanum</i>	1	167		nekácet, polygon 251-288, druhá řada jírovců v "kaštaně"
277	jírovec maďal	<i>Aesculus hippocastanum</i>	1	140		nekácet, polygon 251-288, druhá řada jírovců v "kaštaně"
278	jírovec maďal	<i>Aesculus hippocastanum</i>	1	148		nekácet, polygon 251-288, druhá řada jírovců v "kaštaně"
279	jírovec maďal	<i>Aesculus hippocastanum</i>	1	163		nekácet, polygon 251-288, druhá řada jírovců v "kaštaně"
280	jírovec maďal	<i>Aesculus hippocastanum</i>	1	173		nekácet, polygon 251-288, druhá řada jírovců v "kaštaně"
281	jírovec maďal	<i>Aesculus hippocastanum</i>	1	177		nekácet, polygon 251-288, druhá řada jírovců v "kaštaně"
282	jírovec maďal	<i>Aesculus hippocastanum</i>	1	195		nekácet, polygon 251-288, druhá řada jírovců v "kaštaně"
283	jírovec maďal	<i>Aesculus hippocastanum</i>	1	203		nekácet, polygon 251-288, druhá řada jírovců v "kaštaně"
284	jírovec maďal	<i>Aesculus hippocastanum</i>	1	177		nekácet, polygon 251-288, druhá řada jírovců v "kaštaně"
285	jírovec maďal	<i>Aesculus hippocastanum</i>	1	168		nekácet, polygon 251-288, druhá řada jírovců v "kaštaně"
286	jírovec maďal	<i>Aesculus hippocastanum</i>	1	127		nekácet, polygon 251-288, druhá řada jírovců v "kaštaně"
287	jírovec maďal	<i>Aesculus hippocastanum</i>	1	177		nekácet, polygon 251-288, druhá řada jírovců v "kaštaně"
288	jírovec maďal	<i>Aesculus hippocastanum</i>	1	173		nekácet, polygon 251-288, druhá řada jírovců v "kaštaně"
289	slivoň sp.	<i>Prunus sp.</i>	1	50		
289	zerav sp.	<i>Thuja sp.</i>	30	40		
290	hlohyně šarlatová	<i>Pyracantha coccinea</i>			190	malé arboretum, jeho celková dotčená rozloha
290	svída sp.	<i>Cornus sp.</i>				
290	javor japonský	<i>Acer japonicum</i>				
290	cesmína sp.	<i>Ilex sp.</i>				
290	vrba sp.	<i>Salix sp.</i>				
290	cypřiš sp.	<i>Cupressus sp.</i>				
290	modřín sp.	<i>Larix sp.</i>	1	50		

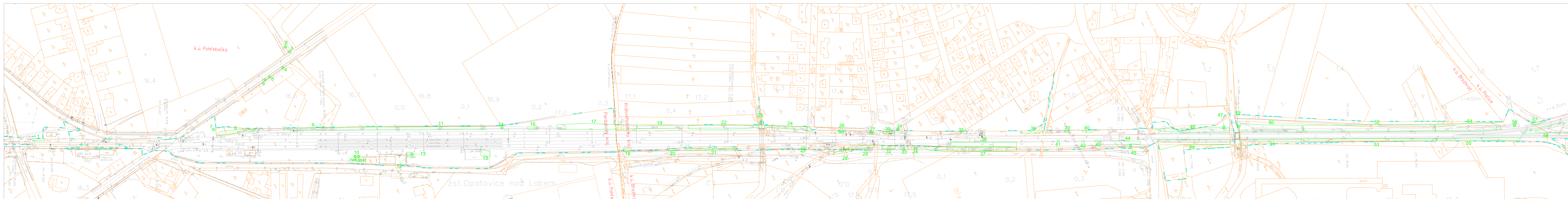


No	druh	vědecké jméno	počet	obvod	plocha	poznámka
290	smrk omorika	<i>Picea omorika</i>	1	60		
290	jalovec sp.	<i>Juniperus sp.</i>				
290	jedle ojíněná	<i>Abies concolor</i>				
290	smrk ztepilý	<i>Picea abies Acrocona</i>				
290	jinan dvoulaločný	<i>Ginkgo biloba</i>				
290	borovice blatka	<i>Pinus sp.</i>				ještě k tomu kultivar
290	javor jasanolistý	<i>Acer negundo</i>				
290	borovice černá	<i>Pinus nigra</i>	1	140		
290	jilm holandský	<i>Ulmus hollandica</i>				
290	ruj vlasatá	<i>Cotinus coggygria</i>				
291	ořešák královský	<i>Juglans regia</i>	1	150		ověřit kácení v DSP
292	bříza bělokorá	<i>Betula pendula</i>			10	
293	ořešák královský	<i>Juglans regia</i>	1	70		
294	zerav sp.	<i>Thuja sp.</i>	1	60		
294	zerav sp.	<i>Thuja sp.</i>			10	
295	zlatice prostřední	<i>Forsythia × intermedia</i>			10	
296	jabloň domácí	<i>Malus domestica</i>	1	90		
297	smrk ztepilý	<i>Picea abies</i>	1	90		
298	jeřáb muk	<i>Sorbus aria</i>	1	10		
299	jeřáb muk	<i>Sorbus aria</i>	1	44		nekácet
300	jeřáb muk	<i>Sorbus aria</i>	1	50		nekácet
301	jeřáb muk	<i>Sorbus aria</i>	1	62		
302	jeřáb muk	<i>Sorbus aria</i>	1	50		
303	jeřáb muk	<i>Sorbus aria</i>	1	54		
304	jeřáb muk	<i>Sorbus aria</i>	1	10		
305	jeřáb muk	<i>Sorbus aria</i>	1	52		
306	jeřáb muk	<i>Sorbus aria</i>	1	10		
307	jeřáb muk	<i>Sorbus aria</i>	1	58		

No	druh	vědecké jméno	počet	obvod	plocha	poznámka
308	jeřáb muk	<i>Sorbus aria</i>	1	49		
309	jeřáb muk	<i>Sorbus aria</i>	1	54		
310	jeřáb muk	<i>Sorbus aria</i>	1	61		
311	jeřáb muk	<i>Sorbus aria</i>	1	55		nekácet
312	jeřáb muk	<i>Sorbus aria</i>	1	10		nekácet
313	jeřáb muk	<i>Sorbus aria</i>	1	10		nekácet
314	jeřáb muk	<i>Sorbus aria</i>	1	38		nekácet
315	jeřáb muk	<i>Sorbus aria</i>	1	10		nekácet
316	jeřáb muk	<i>Sorbus aria</i>	1	10		nekácet
317	ořešák královský	<i>Juglans regia</i>	1	212		
318	ořešák královský	<i>Juglans regia</i>	1	97		
319	ptačí zob obecný	<i>Ligustrum vulgare</i>			40	
319	zlatice prostřední	<i>Forsythia × intermedia</i>			10	
320	jabloň domácí	<i>Malus domestica</i>	2	60		nekácet
321	tavolník sp.	<i>Spiraea sp.</i>			15	nekácet
322	tavolník sp.	<i>Spiraea sp.</i>			15	nekácet
323	tavolník sp.	<i>Spiraea sp.</i>			5	nekácet
324	tavolník sp.	<i>Spiraea sp.</i>			10	
325	vrba sp.	<i>Salix sp.</i>	1	60		nekácet
326	zerav sp.	<i>Thuja sp.</i>			10	nekácet
327	ořešák královský	<i>Juglans regia</i>	1	130		koruna nasazena pod prsní výškou,
328	ořešák královský	<i>Juglans regia</i>	1	113		nekácet
329	javor mléč	<i>Acer platanoides</i>	1	70		nekácet
330	zlatice prostřední	<i>Forsythia × intermedia</i>			30	
330	šeřík obecný	<i>Syringa vulgaris</i>			10	
331	ořešák královský	<i>Juglans regia</i>	3	30		
332	zlatice prostřední	<i>Forsythia × intermedia</i>			40	
332	růže šípková	<i>Rosa canina</i>			10	

No	druh	vědecké jméno	počet	obvod	plocha	poznámka
332	jalovec sp.	<i>Juniperus sp.</i>			10	
332	svída krvavá	<i>Cornus sanguinea</i>			10	
332	hloh sp.	<i>Crataegus sp.</i>			10	
333	slivoň sp.	<i>Prunus sp.</i>	2	70		
334	růže šípková	<i>Rosa canina</i>			50	
334	jabloň domácí	<i>Malus domestica</i>	6	40		
335	lípa srdčitá	<i>Tilia cordata</i>	1	162		
336	kustovnice cizí	<i>Lycium barbarum</i>			35	
337	bez černý	<i>Sambucus nigra</i>			30	
337	trnovník akát	<i>Robinia pseudoacacia</i>	20	30		
338	trnovník akát	<i>Robinia pseudoacacia</i>	1	180		
339	trnovník akát	<i>Robinia pseudoacacia</i>	1	170		
340	trnovník akát	<i>Robinia pseudoacacia</i>	1	160		
341	trnovník akát	<i>Robinia pseudoacacia</i>	6	40		
342	třešeň ptačí	<i>Prunus avium</i>	1	100		
343	bez černý	<i>Sambucus nigra</i>			10	
343	šeřík obecný	<i>Syringa vulgaris</i>			10	
344	šeřík obecný	<i>Syringa vulgaris</i>			30	
345	javor mléč	<i>Acer platanooides</i>	1	49		
346	javor mléč	<i>Acer platanooides</i>	1	91		
347	javor mléč	<i>Acer platanooides</i>	1	107		
348	javor mléč	<i>Acer platanooides</i>	1	32		
349	jasan ztepilý	<i>Fraxinus excelsior</i>	1	124		
350	jasan ztepilý	<i>Fraxinus excelsior</i>	1	141		
351	javor mléč	<i>Acer platanooides</i>	1	42		
352	javor mléč	<i>Acer platanooides</i>	1	90		
353	trnovník akát	<i>Robinia pseudoacacia</i>	1	186		
354	bříza bělokorá	<i>Betula pendula</i>	1	84		

No	druh	vědecké jméno	počet	obvod	plocha	poznámka
355	bříza bělokorá	<i>Betula pendula</i>	1	95		
356	bříza bělokorá	<i>Betula pendula</i>	1	127		
357	smrk pichlavý	<i>Picea pungens</i>	1	110		
358	borovice lesní	<i>Pinus sylvestris</i>	1	110		
359	bříza bělokorá	<i>Betula pendula</i>	1	130		
360	javor klen	<i>Acer pseudoplatanus</i>	1	165		
361	líška obecná	<i>Corylus avellana</i>			10	
361	šeřík obecný	<i>Syringa vulgaris</i>	1	50		
361	šeřík obecný	<i>Syringa vulgaris</i>			10	
361	růže šípková	<i>Rosa canina</i>			10	
361	slivoň sp.	<i>Prunus sp.</i>			20	
362	lípa srdčitá	<i>Tilia cordata</i>			10	obráží pařez
363	douglaska tisolistá	<i>Pseudotsuga menziesii</i>	1	180		
364	douglaska tisolistá	<i>Pseudotsuga menziesii</i>	1	120		
365	douglaska tisolistá	<i>Pseudotsuga menziesii</i>	1	150		
366	jabloň domácí	<i>Malus domestica</i>	1	70		
366	vrba sp.	<i>Salix sp.</i>	1	40		
366	švestka domácí	<i>Prunus domestica</i>	1	30		
366	švestka domácí	<i>Prunus domestica</i>	1	50		
367	ořešák královský	<i>Juglans regia</i>	1	100		
368	hrušeň obecná	<i>Pyrus communis</i>	1	40		
369	pámelník bílý	<i>Symphoricarpos albus</i>			2	2ks
369	zlatice prostřední	<i>Forsythia × intermedia</i>			4	4ks
369	tis červený	<i>Taxus baccata</i>			2	2ks



**LEGENDA:**

- solitérní dřeviny
- keře, porosty

**B.3.** PO PŘIPOMÍNKÁCH 11/2016

VÝŠKOVÝ SYSTÉM BpV SOUŘADNICOVÝ SYSTÉM S-JTSK ±0,000 = xxx.xx m n. m.

Číslo změny:	Obsah změny:	Datum změny:
01	-	-
02	-	-
03	-	-

Objednatel: **SZDC** Správa železniční dopravní cesty, státní organizace  
 Opatovická 100/37  
 110 00 Praha 1

Generální projektant: **SUDOP PRAHA a.s.**  
 Otilská 1a, 130 80 Praha 3  
 tel: +420 267 094 111  
 fax: +420 224 230 316  
 e-mail: praha@sudop.cz

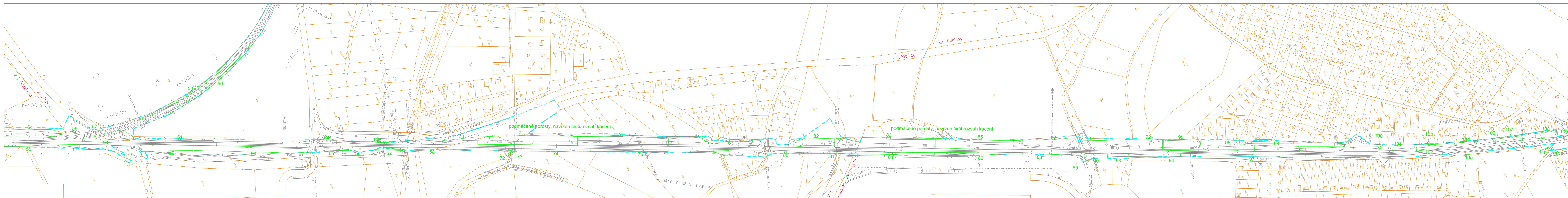
Říšírní inženýr projektu: **ING. DANIEL FLIP**  
 Garant profese: **ING. JITKA TOBOLVOVÁ**

Situační název: <b>SILNICE A DÁLNIČ</b>	Odpovědný projektant SD, IO, PS: Vypracoval: <i>Adam</i> Kontroloval: <i>Adam</i>
Vedoucí střediska: <i>Hana</i>	Kontroloval: <i>Miroslav</i>
ING. HANA STÁRKOVÁ	ING. TOMÁŠ ADAM
ING. HANA STÁRKOVÁ	ING. MIROSLAV RADECHOVSKÝ

Název akce: <b>MODERNIZACE TRATI HRADEC KRÁLOVÉ - PARDUBICE - CHRUDIM, 2. STAVBA, ZVUKOOLEJNĚNÍ OPATOVICE NAD LABEM - HRADEC KRÁLOVÉ</b>	Číslo zmlouvy: <b>15-109.250</b>
Část: <b>VLVJ STAVBY NA ŽIVOTNÍ PROSTŘEDÍ DENROLOGICKÝ PRŮZKUM</b>	Projektový stupeň: <b>PŘÍPRAVNÁ DOKUMENTACE</b>
Datum: <b>3/2017</b>	Číslo část: <b>B.3.1.b</b>
Mřítko: <b>1:1000</b>	Podíl formátu: <b>12A4</b>
Měřítko: <b>1:1000</b>	Číslo přílohy: <b>2</b>

**Situace mimolesní zeleně v km 16,1 - km 18,5**

DOKUMENT JE LÍŠTÍ POUZE VE SMĚRU U PRÁVNĚ SVOLENOU. VŠECHY ÚDAJE A ČÍSLO VYKRESLOVACÍHO LISTU SÚDÍ VYKRESLOVACÍM. VŠECHY ÚDAJE SÚDÍ VYKRESLOVACÍM. VŠECHY ÚDAJE SÚDÍ VYKRESLOVACÍM. VŠECHY ÚDAJE SÚDÍ VYKRESLOVACÍM.



**LEGENDA:**

- soliterní dřeviny
- ▬ keře, porosty

**B.3. PO PŘIPOMÍNKÁCH 11/2016**

VÝŠKOVÝ SYSTÉM BpV SOUŘADNICOVÝ SYSTÉM S-JTSK ±0,000 = xxx.xx m n. m.

Číslo změny:	Obsah změny:	Datum změny:
01	-	-
02	-	-
03	-	-

Objednatel: **SZDC** Správa železniční dopravní cesty, státní organizace  
 Opatovská 110/00 Praha 1  
 Ing. Daniel Filip

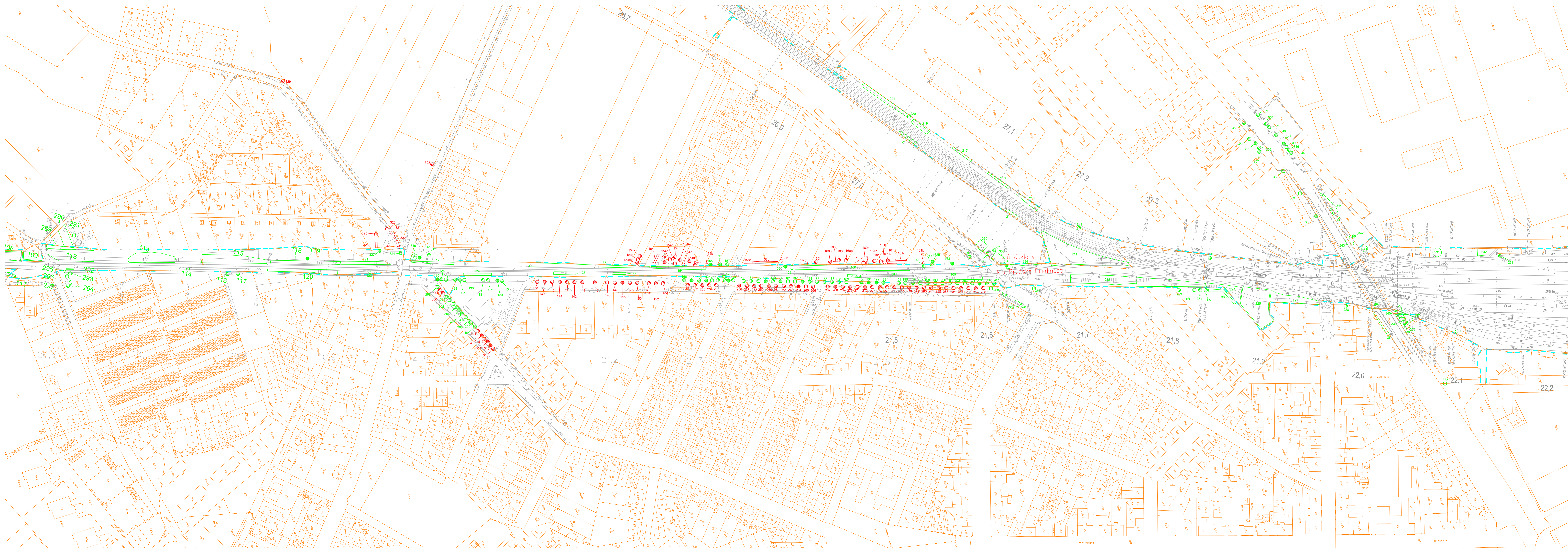
Generální projektant: **SUDOP PRAHA a.s.** Příloha inženýrský projekt:  
 Opatovská 1a, 130 80 Praha 3  
 Ing. Daniel Filip  
 Tel: +420 267 294 111  
 Fax: +420 224 230 316  
 E-mail: praha@sudop.cz  
 Garant profese: Ing. Jitka Tobolová

SILNICE:	SD, JO, PS:	Vypracoval:	Kontroloval:
SILNICE A DÁLNIC	Odpovědný projektant SD, JO, PS:	Ing. Tomáš Adam	Ing. Miroslav Radechovský
Vedoucí střediska:		Ing. Tomáš Adam	
Ing. Hana Starčková			

Název díla:	15-109.250
MODERNIZACE TRATI HRADEC KRÁLOVÉ - PARDUBICE - CHRUDIM, 2. STAVBA, ZVŮKOLEJNĚNÍ OPATOVICE NAD LABEM - HRADEC KRÁLOVÉ	Projektový stupeň: PŘÍPRAVNÁ DOKUMENTACE
Část:	Datum:
	3/2017

VLV STAVBY NA ŽIVOTNÍ PROSTŘEDÍ DEZDROLOGICKÝ PRŮZKUM	Číslo části: B.3.1.b
Název přílohy:	Mřížka: Počet formátů: 12A4
	Mřížka: 1:1000
	Číslo přílohy: 3

**Situace mimolesní zeleně v km 18,5 - km 20,5**



- LEGENDA:**
- solitérní dřeviny
  - keře, porosty
  - nekácené dřeviny

**B.3. PO PŘÍPOMÍNKÁCH 11/2016**

VÝŠKOVÝ SYSTÉM BpV	SOUŘADNICOVÝ SYSTÉM S-JTSK	±0,000 = xxx,xx m n. n.
Číslo změny:	Období změny:	Datum změny:
01	-	-
02	-	-
03	-	-

**SDZC** Společnost pro správu železniční dopravní cesty, státní organizace  
 Datum: 10.03.2017 11:00 Praha 1

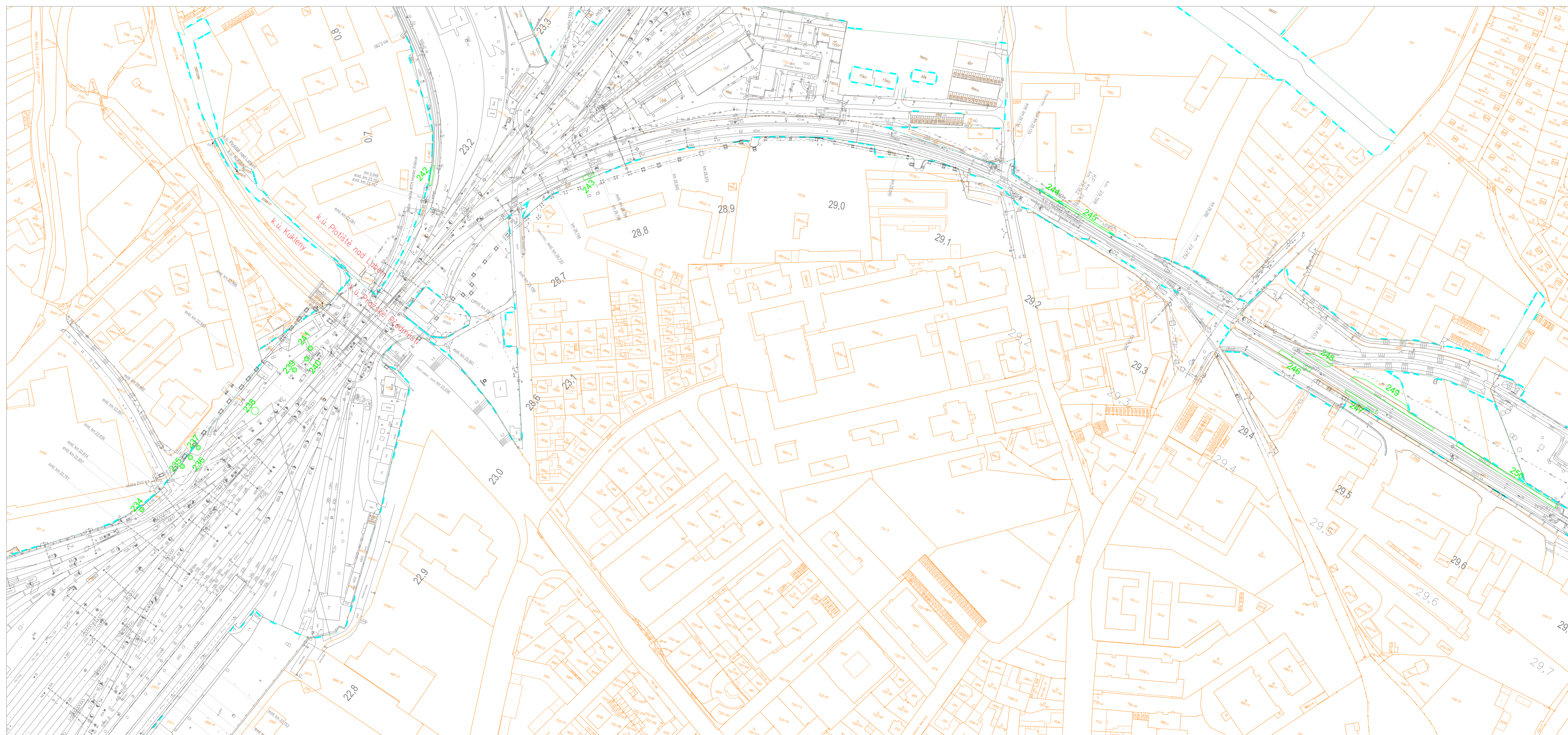
**SUDOP PRAHA** Generální projektant  
 SUDOP PRAHA a.s. | Příloha k výkresu  
 Opatřická 1a, 150 00 Praha 3 | ING. DANIEL FILIP  
 Tel: +420 224 230 316 | Fax: +420 224 230 316  
 e-mail: praha@sudop.cz | ING. JIŘKA TOBOLOVÁ

Situace:	SILNICE A DÁLNIČ	Číslo omnohy:	15-109,250
Vedoucí inženýr:	ING. HANA STAŘOVÁ	Projektový inženýr:	ING. DANIEL FILIP
Opisovatel:	ING. TOMÁŠ ADAM	Garant průzkumu:	ING. JIŘKA TOBOLOVÁ
Vypracoval:	ING. TOMÁŠ ADAM	Číslo omnohy:	15-109,250
Kontroloval:	ING. MIROSLAV RADECHOVSKÝ	Datum:	3/2017

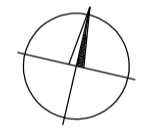
**MODERNIZACE TRATI HRADEC KRÁLOVÉ - PARDUBICE - CHRUDIM**  
**2. STAVBA, ZDVOUKOLEJNĚNÍ OPATOVICE NAD LABEM - HRADEC KRÁLOVÉ**  
 Příprava dokumentace

**Vliv stavby na životní prostředí**  
**DENDROLOGICKÝ PRŮZKUM**  
 Číslo omnohy: B.3.1.0  
 Měřítko: 1:1000  
 Číslo přílohy: 18A4

**Situace mimolesní zeleně v km 20.6 - km 22.2**  
 Číslo přílohy: 4



- LEGENDA:
- soliterní dřeviny
  - ▬ keře, porosty



**B.3.** PO PŘÍPOMÍNKÁCH 11/2016

VÝŠKOVÝ SYSTÉM BpV		SOUŘADNICOVÝ SYSTÉM S-JTSK		±0,000 = xxx,xx m n. m.
Číslo změny:	Obsah změny:	Datum změny:		
01				
02				
03				

Ověřeno: Správa bezpečnosti dopravní cesty, státní organizace  
 Diabělská 1003/7  
 110 00 Praha 1

Generální projektant: **SUDOP PRAHA a.s.** Místní inženýr projekt: **ING. DANIEL FILIP**  
 Ošlebská 14, 130 00 Praha 3  
 tel: +420 287 084 111  
 fax: +420 224 230 116  
 e-mail: praha@sudop.cz

Situace: **SILNICE A DÁLNIC**  
 Vedoucí architektka: **ING. HANA STAŇKOVÁ** Odpovědný projektant SO, IO, PS: **ING. TOMÁŠ ADAM** Vypracoval: **ING. TOMÁŠ ADAM** Kontroloval: **ING. MIROSLAV RADECHOVSKÝ**

Název akce: **MODERNIZACE TRATI HRADEC KRÁLOVÉ - PARDUBICE - CHRUDIM, 2. STAVBA, ZDVOUKOLEJNĚNÍ OPATOVICE NAD LABEM - HRADEC KRÁLOVÉ** Číslo ambuvy: **15-109.250**

Číslo: **VLIV STAVBY NA ŽIVOTNÍ PROSTŘEDÍ DENDROLOGICKÝ PRŮZKUM** Číslo část: **B.3.1.b**

Název přílohy: **Situace mimolesní zeleně v km 22,8 - km 29,7** Měřítko: **1:1000** Počet formátů: **14A4**