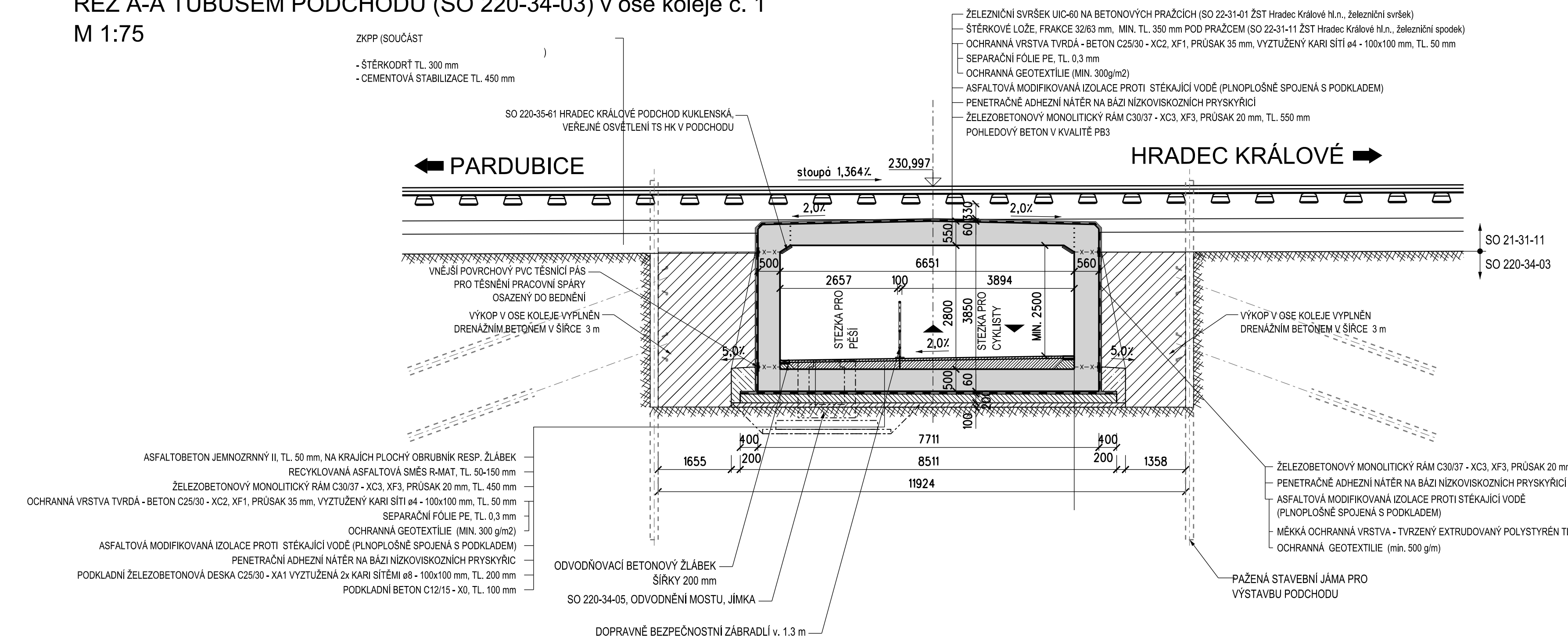
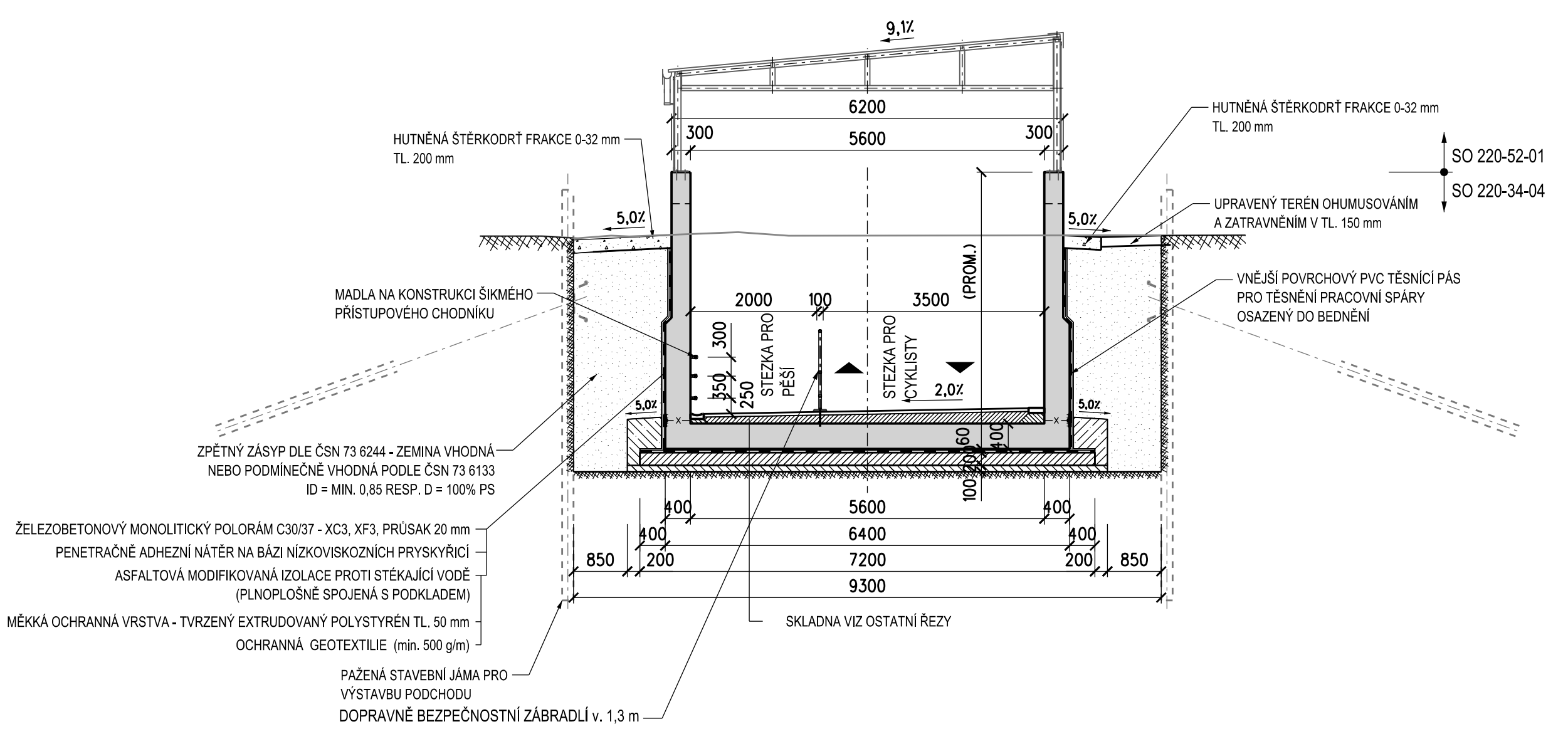


SO 220-34-03 HRADEC KRÁLOVÉ PODCHOD KUKLENSKÁ, ŽELEZNIČNÍ MOST V žkm 21,064, PODCHOD PRO PĚŠÍ A CYKLISTY, ČÁST SŽDC  
 SO 220-34-04 HRADEC KRÁLOVÉ PODCHOD KUKLENSKÁ, ŽELEZNIČNÍ MOST V žkm 21,064, PODCHOD PRO PĚŠÍ A CYKLISTY, ČÁST STATUTÁRNÍ MĚSTO HRADEC KRÁLOVÉ  
 SO 220-34-05 HRADEC KRÁLOVÉ PODCHOD KUKLENSKÁ, ŽELEZNIČNÍ MOST V žkm 21,064, PODCHOD PRO PĚŠÍ A CYKLISTY, ODVODNĚNÍ POD MOSTEM, JÍMKA

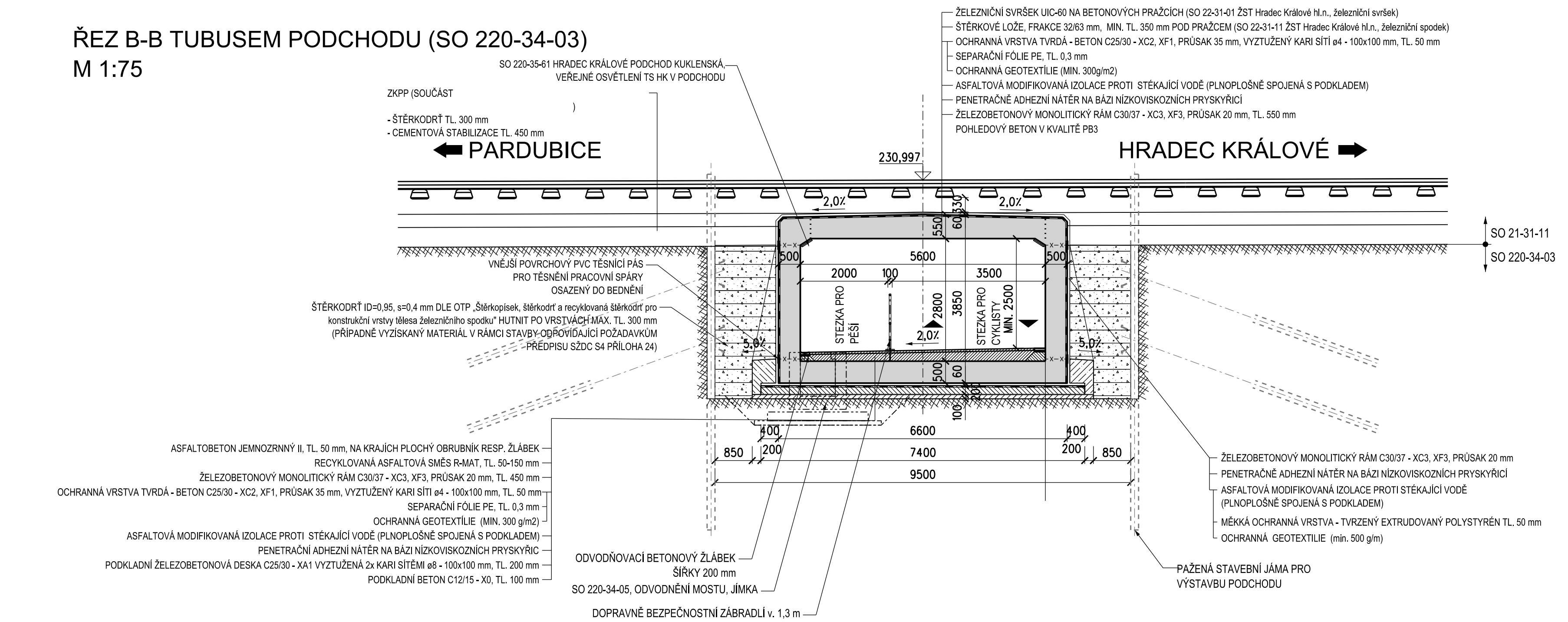
ŘEZ A-A TUBUSEM PODCHODU (SO 220-34-03) v ose koleje č. 1  
 M 1:75



ŘEZ C-C RAMPOU (SO220-34-04)  
 M 1:75



ŘEZ B-B TUBUSEM PODCHODU (SO 220-34-03)  
 M 1:75



ŘEZ D-D (SO220-34-04)  
 M 1:75

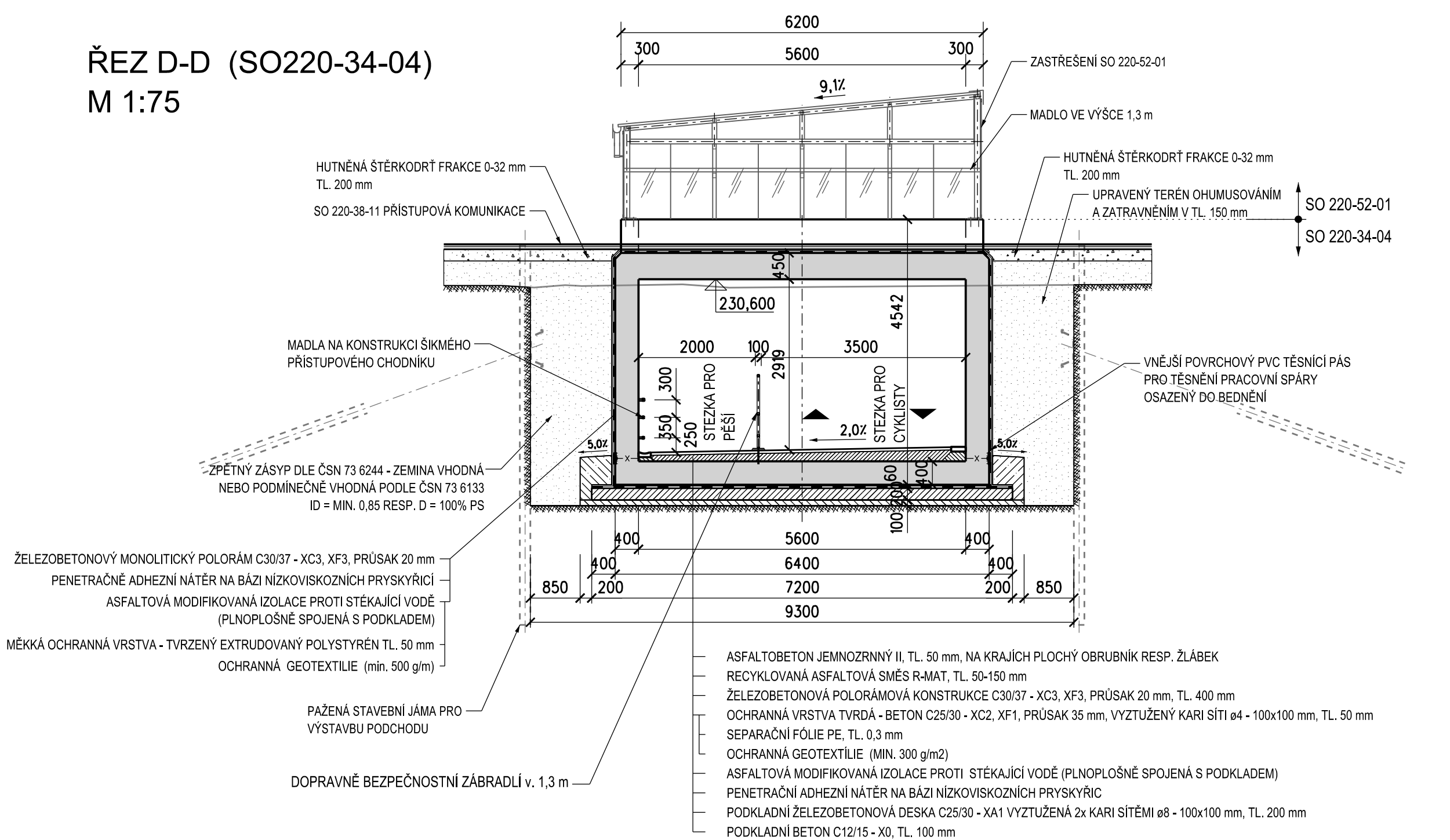
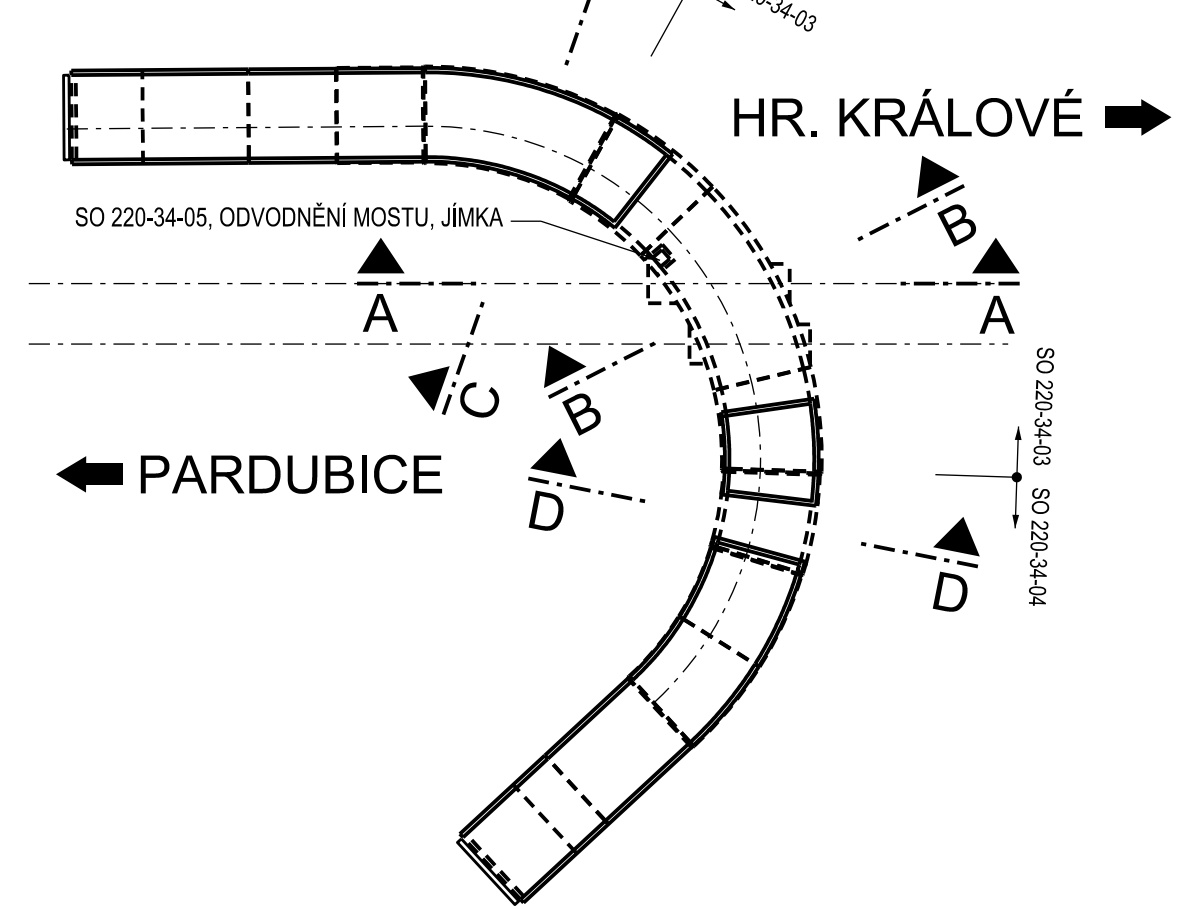


SCHÉMA KONSTRUKCE  
 M 1:500



SO 220-34-03, SO 220-34-04,  
 SO 220-34-05  
 ČÁST E.1.4 PO PŘIPOMÍNKÁCH 11/2016

Číslo změny:	Obsah změny:	Datum změny:
01	-	-
02	-	-
03	-	-

Objednatel:	Správa železniční dopravní cesty, státní organizace Dlažďená 1003/7 110 00 Praha 1
-------------	--

Objednatel:	Stálutární město Hradec Králové Československé armády 408 502 00 Hradec Králové
-------------	---

Generální projektant:	SUDOP PRAHA a.s. Olšanská 1a, 130 80 Praha 3 tel.: +420 267 094 111 fax: +420 224 230 316 e-mail: praha@sudop.cz	Hlavní inženýr projektu:	ING. DANIEL FILIP
Garant profese:	ING. JIŘÍ JIRÁSKO		

Středisko: 250 HRADEC KRÁLOVÉ			
Vedoucí střediska:	Odpovědný projektant SO, IO, Pj:	Vypracoval:	Kontroloval:
ING. PAVEL HORÁČEK	ING. JANA SEDLÁKOVÁ	ING. JAN DUBÁNEK	ING. JIŘÍ JIRÁSKO

Název akce:	Číslo smlouvy:
MODERNIZACE TRATI HRADEC KRÁLOVÉ - PARDUBICE - CHRUDIM, 2. STAVBA, ZDVOUKOLEJNĚNÍ OPATOVICE NAD LABEM - HRADEC KRÁLOVÉ	15-109.250
Část: E.1.4 MOSTY, PROPUSTKY, ZDI	Projektový stupeň: PŘÍPRAVNÁ DOKUMENTACE
SO 220-34-03 Hradec Králové podchod Kuklenská, železniční most v žkm 21,064, podchod pro pěší a cyklisty, část SŽDC SO 220-34-04 Hradec Králové podchod Kuklenská, železniční most v žkm 21,064, podchod pro pěší a cyklisty, část SMHK SO 220-34-05 Hradec Králové podchod Kuklenská, železniční most v žkm 21,064, podchod pro pěší a cyklisty, odvodnění pod mostem, jímka	Datum: 03/2017
Název přílohy:	Číslo části: E.1.4.1
	Mřítko: M 1:75
	Počet formátů: 10 A4
	Číslo přílohy: 2.4