

ZNALECKÝ POSUDEK

č. 102-2 420/16

Předmět : Znalecký posudek byl zpracován za účelem zhodnocení aktuálního stavu stromů, rostoucích v „Kaštance“ na ulici Opatovická v Hradci Králové.

Objednatel posudku : SUDOP Praha, a.s.
Kateřina Hladká
Olšanská 2643/1a
130 80 PRAHA – Žižkov

Zpracovatel posudku : Ing. Jaroslav Kolařík, Ph.D.
Na Štěpnici 945
665 01 ROSICE
tel. : 602 / 742607

e-mail : kolarik@bezpecnestromy.cz

Datum místního šetření : 23.6.2016

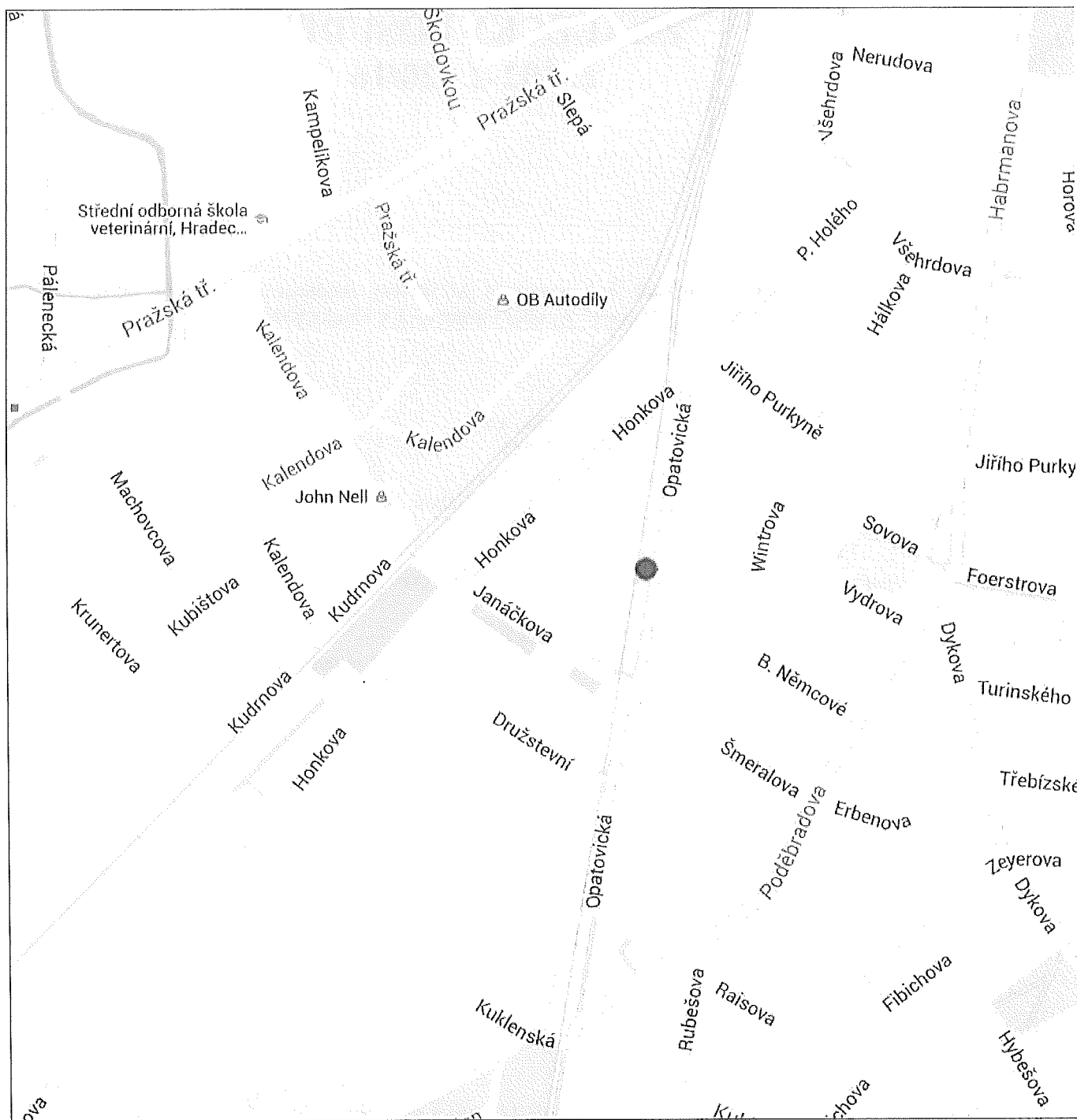
Datum zpracování posudku : 27.6.2016

Posudek obsahuje 13 stran a 46 strany přílohy.

1. Nález

Předmětem posudku jsou stromy, rostoucí v tzv. „Kaštance“ – dvouřadě aleji na ulici Opatovická. Účelem posudku je zhodnotit aktuální stav stromů s hlavní pozorností věnovanou jejich perspektivě a provozní bezpečnosti. Výstupem bude návrh optimálního postupu při jejich ošetření ve vztahu k plánovanému rozšíření přilehlé železniční trati.

Lokalizace stromů je patrná z mapové přílohy a následující situace. Data byla vystavena na portále www.stromypodkontrolou.cz.



2. Posudek

Použitá metodika hodnocení

Metodika hodnocení odpovídá oborovému Standardu péče o přírodu a krajinu A01 001 – Hodnocení stavu stromů.

Fyziologické stáří

Jedná se o zařazení stromu do kategorie podle vývojového stádia jedince.

1. výsadba ve stádiu aklimatizace
2. aklimatizovaná výsadba, jedinec v období dynamického růstu
3. mladý strom dorůstající rozměrů dospělého jedince
4. dospělý strom, projevuje se stagnace růstu
5. starý jedinec, ústup koruny

Perspektiva

Odhad perspektivy jedince na základě jeho zdravotního stavu a vitality.

- a. na stanovišti vhodný a dlouhodobě udržitelný
- b. existence na stanovišti je dočasná
- c. nevhodný, určený k odstranění

Stabilita

Odhad možného ohrožení provozní bezpečnosti jedincem na základě pozorovatelných defektů větvení, infekce kmene, výskytu dutin či trhlin v kmenové i korunové části, příp. v důsledku viditelného narušení kořenového systému. Hodnotí se především odolnost proti zlomu, v oblasti odolnosti proti vyvrácení pouze vizuálně patrné symptomy.

- 1 výborná až dobrá
- 2 zhoršená (vyvíjející se staticky významné defekty malého rozsahu bez akutního vlivu na stabilitu hlavních nosných částí),
- 3 výrazně zhoršená (přítomnost staticky významných defektů většího rozsahu, často vyžadující stabilizační zásah)
- 4 silně narušená (přítomnost staticky významných defektů většího rozsahu či souběh defektů výrazně snižující stabilitu jedince, vyžadující stabilizační zásah),
- 5 havarijní strom (akutní riziko selhání bez možnosti řešení stabilizačním zásahem).

Zdravotní stav

Souhrnná charakteristika definující stav mechanického poškození jedince. Hlavním významem je vyjádření provozní bezpečnosti stromu.

- 1 zdravotní stav výborný až dobrý
- 2 zhoršený (mechanické narušení významného charakteru)
- 3 výrazně zhoršený (přítomnost poškození snižujících dožití hodnoceného jedince)
- 4 silně narušený (souběh defektů či přítomnost poškození výrazně snižujících dožití hodnoceného jedince)
- 5 rozpadající se/rozpadlý strom (akutní riziko rozpadu, případně rozpadlý jedinec).

Vitalita

Souhrnná charakteristika popisující životaschopnost (dynamiku průběhu fyziologických funkcí) stromu jako živého organismu. Zhoršení vitality může být způsobeno nevhodnými stanovištními poměry, napadením škůdci, příp. vlivem okolního porostu.

1. vitalita výborná až mírně snížená
2. zřetelně snížená (stagnace růstu, prosychání koruny na periferních oblastech koruny)
3. výrazně snížená (začínající ústup koruny, odumřelý vrchol koruny)
4. zbytková vitalita (větší část koruny odumřelá)
5. suchý strom

Návrh technologie zásahu byl proveden dle standardu SPPK A02 002 – Řez stromů. Třídy naléhavosti umožňují rozdělení plánovaných zásahů do etap. Je možné všechny práce provést pouze v jednom realizačním kroku.

Interval opakování zásahu je uveden v letech.

Číslo	Taxon		Průměr kmene	Výška	Fyziologické stáří	Perspektiva	Vitalita	Stabilita zlom	Zdravotní stav	Poznámka	Technologie	Opakování	Naléhavost	Poznámka k práci
1	<i>Aesculus hippocastanum</i>	jírovec maďal	68	17,0	4	a	1	2	3	Defektní větvení.	Lokální redukce z důvodu stabilizace	5	1	Odlehčení nestabilních větví.
											Řez zdravotní	5	1	
2	<i>Aesculus hippocastanum</i>	jírovec maďal	64	18,0	4	a	1	2	3	Defektní větvení.	Lokální redukce z důvodu stabilizace	5	1	Odlehčení nestabilních větví.
											Řez zdravotní	5	1	
3	<i>Aesculus hippocastanum</i>	jírovec maďal	51	13,0	4	b	1	3	4	Defektní větvení. Infekce kosterního větvení. Infekce báze kmene.	Postupné kácení s volnou dopadovou plochou		2	
4	<i>Aesculus hippocastanum</i>	jírovec maďal	72	19,0	4	b	1	3	4	Tlaková vidlice v kosterním větvení. Infekce kmene. Infekce kosterního větvení.	Postupné kácení s volnou dopadovou plochou		2	
5	<i>Aesculus hippocastanum</i>	jírovec maďal	53	14,0	4	a	1	2	3	Defektní větvení. Podezření na infekci kořenů.	Lokální redukce z důvodu stabilizace	5	1	Odlehčení nestabilních větví.
											Řez zdravotní	5	1	
6	<i>Aesculus hippocastanum</i>	jírovec maďal	51	16,0	4	a	1	2	3	Defektní větvení. Infekce kmene.	Lokální redukce z důvodu stabilizace	5	1	Odlehčení nestabilních větví.
											Řez zdravotní	5	1	
7	<i>Aesculus hippocastanum</i>	jírovec maďal	55	17,0	4	a	1	2	3	Tlaková vidlice v kosterním větvení.	Lokální redukce z důvodu stabilizace	5	1	Potlačit tlakové větvení.
											Řez zdravotní	5	1	
8	<i>Aesculus hippocastanum</i>	jírovec maďal	47	4,0	4	c	5	1	5	Torzo	Kácení stromů volné		1	
9	<i>Aesculus hippocastanum</i>	jírovec maďal	41	11,0	4	a	1	1	2		Řez zdravotní	10	2	
10	<i>Aesculus hippocastanum</i>	jírovec maďal	51	16,0	4	a	1	2	2	Tlaková vidlice v koruně.	Lokální redukce z důvodu stabilizace	5	1	Potlačit tlakové větvení.
											Řez zdravotní	5	1	

Číslo	Taxon		Průměr kmene	Výška	Fyziologické stáří	Perspektiva	Vitalita	Stabilita zlom	Zdravotní stav	Poznámka	Technologie	Opakování	Naléhavost	Poznámka k práci
11	<i>Aesculus hippocastanum</i>	jírovec maďal	53	16,0	4	a	1	2	3	Defektní větvení.	Lokální redukce z důvodu stabilizace	5	1	Odlehčení nestabilních větví.
											Řez zdravotní	5	1	
12	<i>Aesculus hippocastanum</i>	jírovec maďal	53	16,0	4	b	1	3	4	Defektní větvení. Infekce kosterního větvení. Rozsáhlá infekce kmene. Odlomená část koruny.	Postupné kácení s volnou dopadovou plochou		2	
13	<i>Aesculus hippocastanum</i>	jírovec maďal	57	16,0	4	a	1	2	2	Defektní větvení.	Lokální redukce z důvodu stabilizace	5	1	Odlehčení nestabilních větví.
											Řez zdravotní	5	1	
14	<i>Aesculus hippocastanum</i>	jírovec maďal	52	15,0	4	a	1	1	2	Infekce kmene.	Přístrojový test stromu		2	Akustický tomograf.
											Řez zdravotní	10	2	
15	<i>Aesculus hippocastanum</i>	jírovec maďal	33	10,0	3	a	1	1	3	Asymetrická koruna. Infekce kmene.	Lokální redukce z důvodu stabilizace	10	2	Symetrizovat.
											Řez zdravotní	10	2	
16	<i>Aesculus hippocastanum</i>	jírovec maďal	53	16,0	4	a	1	2	3	Tlaková vidlice v kosterním větvení.	Lokální redukce z důvodu stabilizace	5	1	Potlačit tlakové větvení.
											Řez zdravotní	5	1	
17	<i>Aesculus hippocastanum</i>	jírovec maďal	58	16,0	4	a	1	2	3	Defektní větvení.	Lokální redukce z důvodu stabilizace	5	1	Odlehčení nestabilních větví.
											Řez zdravotní	5	1	
18	<i>Aesculus hippocastanum</i>	jírovec maďal	54	16,0	4	a	1	1	2		Řez zdravotní	10	2	
19	<i>Aesculus hippocastanum</i>	jírovec maďal	50	15,0	4	b	1	3	4	Tlaková vidlice v kosterním větvení. Infekce větví. Infekce kmene. Asymetrická koruna.	Kácení stromů s přetažením		2	
20	<i>Aesculus hippocastanum</i>	jírovec maďal	59	15,0	4	a	1	3	3	Tlaková vidlice v kosterním větvení. Asymetrická koruna.	Lokální redukce z důvodu stabilizace	5	1	Potlačit tlakové větvení.
											Řez zdravotní	5	1	

Číslo	Taxon		Průměr kmene	Výška	Fyzilogické stáří	Perspektiva	Vitalita	Stabilita zlom	Zdravotní stav	Poznámka	Technologie	Opakování	Naléhavost	Poznámka k práci
21	<i>Aesculus hippocastanum</i>	jírovec maďal	51	17,0	4	a	1	2	3	Defektní větvení.	Lokální redukce z důvodu stabilizace	5	1	Odlehčení nestabilních větví.
											Řez zdravotní	5	1	
22	<i>Aesculus hippocastanum</i>	jírovec maďal	52	14,0	4	a	1	2	3	Dutina ve kmeni. Defektní větvení.	Přístrojový test stromu		2	Akustický tomograf.
											Lokální redukce z důvodu stabilizace	5	1	Odlehčení nestabilních větví.
											Řez zdravotní	5	1	
23	<i>Aesculus hippocastanum</i>	jírovec maďal	42	14,0	4	a	1	2	2	Defektní větvení.	Lokální redukce z důvodu stabilizace	5	1	Odlehčení nestabilních větví.
											Řez zdravotní	5	1	
24	<i>Aesculus hippocastanum</i>	jírovec maďal	57	17,0	4	a	1	2	3	Defektní větvení.	Lokální redukce z důvodu stabilizace	5	1	Odlehčení nestabilních větví.
											Řez zdravotní	5	1	
25	<i>Aesculus hippocastanum</i>	jírovec maďal	29	8,0	3	b	1	3	4	Dutina ve kmeni. Asymetrická koruna. Rozsáhlá infekce kmene.	Kácení stromů volně		2	
26	<i>Aesculus hippocastanum</i>	jírovec maďal	50	9,0	4	a	1	2	3	Defektní větvení.	Lokální redukce z důvodu stabilizace	5	1	Potlačit tlakové větvení.
											Řez zdravotní	5	1	
27	<i>Aesculus hippocastanum</i>	jírovec maďal	49	14,0	4	b	1	3	4	Defektní větvení. Odlomená část koruny. Infekce kmene. Infekce kosterního větvení.	Postupné kácení s volnou dopadovou plochou		2	
28	<i>Aesculus hippocastanum</i>	jírovec maďal	48	12,0	4	a	1	2	2	Defektní větvení.	Lokální redukce z důvodu stabilizace	5	1	Odlehčení nestabilních větví.
											Řez zdravotní	5	1	
29	<i>Aesculus hippocastanum</i>	jírovec maďal	40	12,0	4	a	1	2	2	Defektní větvení.	Lokální redukce z důvodu stabilizace	10	2	Odlehčení nestabilních větví.
											Řez zdravotní	10	2	
30	<i>Aesculus hippocastanum</i>	jírovec maďal	44	15,0	4	a	1	2	2	Defektní větvení. Poškození nevhodným řezem.	Lokální redukce z důvodu stabilizace	10	2	Odlehčení nestabilních větví.
											Řez zdravotní	10	2	

Číslo	Taxon		Průměr kmene	Výška	Fyziologické stáří	Perspektiva	Vitalita	Stabilita zlom	Zdravotní stav	Poznámka	Technologie	Opakování	Naléhavost	Poznámka k práci
31	<i>Aesculus hippocastanum</i>	jírovec maďal	48	16,0	4	a	1	2	2	Infekce kmene. Asymetrická koruna.	Lokální redukce z důvodu stabilizace	10	2	Symetrizovat.
											Řez zdravotní	10	2	
32	<i>Aesculus hippocastanum</i>	jírovec maďal	66	16,0	4	a	1	3	3	Tlaková vidlice v kosterním větvení. Infekce kmene.	Přístrojový test stromu		2	Akustický tomograf.
											Lokální redukce z důvodu stabilizace	5	1	Potlačit tlakové větvení.
											Řez zdravotní	5	1	
33	<i>Aesculus hippocastanum</i>	jírovec maďal	51	13,0	4	a	1	2	2	Asymetrická koruna.	Lokální redukce z důvodu stabilizace	10	2	Symetrizovat.
											Řez zdravotní	10	2	
34	<i>Prunus domestica</i>	slivoň domácí	8	3,0	3	a	1	1	1					
35	<i>Prunus domestica</i>	slivoň domácí		4,0	3	a	1	1	1					
36	<i>Aesculus hippocastanum</i>	jírovec maďal	24	9,0	3	a	1	1	1		Řez zdravotní	10	2	
37	<i>Aesculus hippocastanum</i>	jírovec maďal	33	11,0	3	a	1	2	2	Tlaková vidlice vyvíjející se.	Řez zdravotní	5	1	Potlačit tlakové větvení.
38	<i>Aesculus hippocastanum</i>	jírovec maďal	24	12,0	3	a	1	1	1		Řez zdravotní	10	2	
39	<i>Aesculus hippocastanum</i>	jírovec maďal	46	14,0	4	a	1	1	1		Řez zdravotní	10	2	
40	<i>Aesculus hippocastanum</i>	jírovec maďal	54	12,0	4	a	2	2	3	Infekce kmene.	Přístrojový test stromu		1	Akustický tomograf.
											Řez zdravotní	5	1	
41	<i>Aesculus hippocastanum</i>	jírovec maďal	49	14,0	4	a	2	2	2	Infekce kosterního větvení.	Lokální redukce z důvodu stabilizace	10	2	Odlehčení nestabilních větví.
											Řez zdravotní	10	2	
42	<i>Aesculus hippocastanum</i>	jírovec maďal	41	10,0	4	a	1	1	2	Infekce kmene.	Řez zdravotní	10	2	Akustický tomograf.
											Přístrojový test stromu		2	
43	<i>Aesculus hippocastanum</i>	jírovec maďal	39	10,0	4	a	1	1	2		Řez zdravotní	10	2	
44	<i>Aesculus hippocastanum</i>	jírovec maďal	52	15,0	4	a	2	1	2		Řez zdravotní	10	2	
45	<i>Aesculus hippocastanum</i>	jírovec maďal	46	13,0	4	a	1	2	3	Infekce báze kmene.	Přístrojový test stromu		1	Akustický tomograf.
											Řez zdravotní	10	2	
46	<i>Aesculus hippocastanum</i>	jírovec maďal	43	15,0	4	a	1	2	2	Defektní větvení.	Lokální redukce z důvodu stabilizace	10	2	Odlehčení nestabilních větví.
											Řez zdravotní	10	2	
47	<i>Aesculus hippocastanum</i>	jírovec maďal	34	10,0	3	b	1	3	3	Defektní větvení. Infekce kmene.	Kácení stromů volné		3	

Číslo	Taxon		Průměr kmene	Výška	Fyziologické stáří	Perspektiva	Vitalita	Stabilita zlom	Zdravotní stav	Poznámka	Technologie	Opakování	Naléhavost	Poznámka k práci	
48	<i>Aesculus hippocastanum</i>	jírovec maďal	74	16,0	4	a	1	3	3	Defektní větvení. Infekce větví.	Lokální redukce z důvodu stabilizace	5	1	Odlehčení nestabilních větví.	
											Řez zdravotní	5	1		
49	<i>Aesculus hippocastanum</i>	jírovec maďal	44	16,0	4	a	1	2	2	Poškození báze kmene. Infekce kmene.	Přístrojový test stromu		2	Akustický tomograf.	
											Řez zdravotní	10	2		
50	<i>Aesculus hippocastanum</i>	jírovec maďal	56	16,0	4	a	2	2	3	Infekce kmene. Defektní větvení.	Lokální redukce z důvodu stabilizace	10	2	Odlehčení nestabilních větví.	
											Řez zdravotní	10	2		
51	<i>Aesculus hippocastanum</i>	jírovec maďal	40	14,0	4	a	1	2	2	Defektní větvení.	Lokální redukce z důvodu stabilizace	10	2	Odlehčení nestabilních větví.	
											Řez zdravotní	10	2		
52	<i>Aesculus hippocastanum</i>	jírovec maďal	39	12,0	4	b	1	3	3	Infekce báze kmene. Infekce kmene. Asymetrická koruna.	Kácení stromů s přetažením		3		
53	<i>Aesculus hippocastanum</i>	jírovec maďal	30	10,0	3	b	1	3	4	Dutina ve kmeni. Infekce kmene.	Kácení stromů s přetažením		2		
54	<i>Aesculus hippocastanum</i>	jírovec maďal	43	21,0	4	a	1	2	2	Defektní větvení.	Lokální redukce z důvodu stabilizace	10	2	Odlehčení nestabilních větví.	
											Řez zdravotní	10	2		
55	<i>Aesculus hippocastanum</i>	jírovec maďal	43	14,0	4	a	1	2	2		Lokální redukce z důvodu stabilizace	10	2	Odlehčení nestabilních větví.	
											Řez zdravotní	10	2		
56	<i>Aesculus hippocastanum</i>	jírovec maďal	36	11,0	3	a	1	2	3	Tlaková vidlice vyvíjející se. Infekce kmene.	Přístrojový test stromu		2	Akustický tomograf.	
											Lokální redukce z důvodu stabilizace	5	1		Potlačit tlakové větvení.
											Řez zdravotní	5	1		
57	<i>Aesculus hippocastanum</i>	jírovec maďal	48	14,0	4	a	1	2	3	Defektní větvení. Infekce větví. Infekce kosterního větvení.	Lokální redukce z důvodu stabilizace	5	1	Odlehčení nestabilních větví.	
											Řez zdravotní	5	1		
58	<i>Aesculus hippocastanum</i>	jírovec maďal	47	18,0	4	a	1	2	3	Tlaková vidlice v kosterním větvení.	Lokální redukce z důvodu stabilizace	5	1	Potlačit tlakové větvení.	
											Řez zdravotní	5	1		

Číslo	Taxon		Průměr kmene	Výška	Fyziologické stáří	Perspektiva	Vitalita	Stabilita zlom	Zdravotní stav	Poznámka	Technologie	Opakování	Naléhavost	Poznámka k práci
59	<i>Aesculus hippocastanum</i>	jírovec maďal	42	15,0	4	a	2	2	2	Infekce větví. Defektní větvení.	Lokální redukce z důvodu stabilizace	5	1	Odlehčení nestabilních větví.
											Řez zdravotní	5	1	
60	<i>Aesculus hippocastanum</i>	jírovec maďal	52	15,0	4	a	1	2	3	Defektní větvení. Infekce větví. Výletové otvory od ptáků.	Lokální redukce z důvodu stabilizace	5	1	Odlehčení nestabilních větví.
											Řez zdravotní	5	1	
61	<i>Aesculus hippocastanum</i>	jírovec maďal	58	18,0	4	a	1	3	3	Dutina ve kmene. Infekce kosterního větvení. Tlaková vidlice v kosterním větvení.	Přístrojový test stromu		1	Akustický tomograf.
											Lokální redukce z důvodu stabilizace	5	1	Odlehčení nestabilních větví.
											Řez zdravotní	5	1	
62	<i>Aesculus hippocastanum</i>	jírovec maďal	55	21,0	4	a	1	3	3	Tlaková vidlice v kosterním větvení. Poškození báze kmene.	Lokální redukce z důvodu stabilizace	5	1	Potlačit tlakové větvení.
											Řez zdravotní	5	1	
63	<i>Aesculus hippocastanum</i>	jírovec maďal	53	18,0	4	a	1	3	3	Tlaková vidlice v kosterním větvení.	Lokální redukce z důvodu stabilizace	5	1	Potlačit tlakové větvení.
											Řez zdravotní	5	1	
64	<i>Aesculus hippocastanum</i>	jírovec maďal	26	11,0	3	b	2	3	3	Rozsáhlá infekce kmene.	Kácení stromů volné		2	
65	<i>Aesculus hippocastanum</i>	jírovec maďal	35	13,0	4	a	1	2	2	Defektní větvení.	Lokální redukce z důvodu stabilizace	10	2	Odlehčení nestabilních větví.
											Řez zdravotní	10	2	
66	<i>Aesculus hippocastanum</i>	jírovec maďal	59	15,0	4	a	1	3	3	Infekce kosterního větvení. Defektní větvení. Výletové otvory od ptáků.	Přístrojový test stromu		1	Akustický tomograf.
											Lokální redukce z důvodu stabilizace	5	1	Odlehčení nestabilních větví.
											Řez zdravotní	5	1	
67	<i>Aesculus hippocastanum</i>	jírovec maďal	63	17,0	4	a	1	2	2	Defektní větvení.	Lokální redukce z důvodu stabilizace	5	1	Odlehčení nestabilních větví.
											Řez zdravotní	5	1	
68	<i>Aesculus hippocastanum</i>	jírovec maďal	51	17,0	4	a	1	2	3	Defektní větvení. Infekce kmene.	Přístrojový test stromu		2	Akustický tomograf.
											Lokální redukce z důvodu stabilizace	5	1	Odlehčení nestabilních větví.
											Řez zdravotní	5	1	

Číslo	Taxon		Průměr kmene	Výška	Fyziologické stáří	Perspektiva	Vitalita	Stabilita zlom	Zdravotní stav	Poznámka	Technologie	Opakování	Naléhavost	Poznámka k práci
69	<i>Aesculus hippocastanum</i>	jírovec maďal	45	14,0	4	a	1	1	2		Řez zdravotní	10	2	
70	<i>Aesculus hippocastanum</i>	jírovec maďal	45	16,0	4	a	1	2	3	Infekce kmene. Výletové otvory od ptáků.	Přístrojový test stromu		2	Akustický tomograf.
											Řez zdravotní	10	2	
71	<i>Aesculus hippocastanum</i>	jírovec maďal	51	16,0	4	a	1	3	3	Infekce kmene. Infekce kosterního větvení. Defektní větvení.	Přístrojový test stromu		1	Akustický tomograf.
											Lokální redukce z důvodu stabilizace	5	1	Odlehčení nestabilních větví.
											Řez zdravotní	5	1	
72	<i>Aesculus hippocastanum</i>	jírovec maďal	54	16,0	4	a	1	2	3	Tlaková vidlice v kosterním větvení.	Lokální redukce z důvodu stabilizace	5	1	Potlačit tlakové větvení.
											Řez zdravotní	5	1	
73	<i>Aesculus hippocastanum</i>	jírovec maďal	56	16,0	4	a	1	2	3	Defektní větvení. Infekce kmene.	Přístrojový test stromu		2	Akustický tomograf.
											Lokální redukce z důvodu stabilizace	10	2	Odlehčení nestabilních větví.
											Řez zdravotní	10	2	
74	<i>Aesculus hippocastanum</i>	jírovec maďal	61	18,0	4	a	1	2	3	Tlaková vidlice v kosterním větvení. Konflikt s okolními strukturami.	Lokální redukce z důvodu stabilizace	5	1	Potlačit tlakové větvení.
											Řez zdravotní	5	1	
75	<i>Aesculus hippocastanum</i>	jírovec maďal	62	21,0	4	a	1	2	3	Defektní větvení. Infekce kosterního větvení.	Přístrojový test stromu		2	Akustický tomograf.
											Lokální redukce z důvodu stabilizace	5	1	Odlehčení nestabilních větví.
											Řez zdravotní	5	1	
76	<i>Aesculus hippocastanum</i>	jírovec maďal	56	20,0	4	a	1	2	2	Defektní větvení.	Lokální redukce z důvodu stabilizace	10	2	Odlehčení nestabilních větví.
											Řez zdravotní	10	2	
77	<i>Aesculus hippocastanum</i>	jírovec maďal	53	17,0	4	a	1	2	2	Defektní větvení.	Lokální redukce z důvodu stabilizace	10	2	Odlehčení nestabilních větví.
											Řez zdravotní	10	2	
78	<i>Aesculus hippocastanum</i>	jírovec maďal	40	14,0	4	b	1	3	4	Dutina ve kmeni. Výletové otvory od ptáků. Rozsáhlá infekce kmene.	Postupné kácení s volnou dopadovou plochou		2	

Číslo	Taxon		Průměr kmene	Výška	Fyziologické stáří	Perspektiva	Vitalita	Stabilita zlom	Zdravotní stav	Poznámka	Technologie		Opakování	Naléhavost	Poznámka k práci
79	<i>Aesculus hippocastanum</i>	jírovec maďal	56	20,0	4	a	1	2	2	Defektní větvení.	Lokální redukce z důvodu stabilizace	10	2	Odlehčení nestabilních větví.	
											Řez zdravotní	10	2		
80	<i>Aesculus hippocastanum</i>	jírovec maďal	54	17,0	4	a	1	3	3	Tlaková vidlice v kosterním větvení.	Lokální redukce z důvodu stabilizace	5	1	Potlačit tlakové větvení.	
											Řez zdravotní	5	1		
81	<i>Aesculus hippocastanum</i>	jírovec maďal	50	16,0	4	a	1	2	2	Defektní větvení. Poškození kmene.	Lokální redukce z důvodu stabilizace	10	2	Odlehčení nestabilních větví.	
											Řez zdravotní	10	2		

3. Závěr

Jedná se o klidovou zónu na ulici, využívanou pro krátkodobou rekreaci obyvatel. Dvouřadá alej funguje i jako částečná clona mezi frekventovanou železniční tratí a přilehlou zástavbou.

Stanovištní poměry pro růst stromů jsou dobré až mírně zhoršené v důsledku povrchového zhutnění půdy v okolí bází kmenů.

Stromy byly vysazené v hustém sponu, což částečně komplikuje jejich růstové poměry a možnost doplňování či postupné rekonstrukce. Hlavním problémem je, že v mládí neproběhlo odpovídající zapěstování korun. To vedlo ke vzniku tlakových vidlic a dalších růstových defektů, které v současné době komplikují perspektivu řady stromů v aleji.

Celkově byl zhodnocen stav 81 ks stromů, z hlediska jejich stavu bylo doporučeno k odstranění 12 ks stromů. Přehled navržených zásahů je patrný z následující tabulky.

Technologie	Naléhavost			Celkem
	1	2	3	
Kácení stromů s přetažením		2	1	3
Kácení stromů volné	1	2	1	4
Lokální redukce z důvodu stabilizace	35	17		52
Postupné kácení s volnou dopadovou plochou		5		5
Přístrojový test stromu	5	10		15
Řez zdravotní	37	30		67

Pro doplnění výpovědi o celkovém stavu stromů byla na 15 ks stromů doporučena doplňková realizace přístrojového testu akustickým tomografem, který je schopný prokázat přítomnost interních defektů a hnilob.

Definice zásahů odpovídá oborovému Standardu péče o přírodu a krajinu A02 002 – Řez stromů (k dispozici na www.standardy.nature.cz). Práce doporučuji svěřit k realizaci odborné arboristické firmě.

Celkově považuji stav aleje za významně zhoršený v důsledku absence zapěstování korun. V brzké době bude nutné zahájit postupnou rekonstrukci stromořadí. Je vhodné provést tuto rekonstrukci společně s plánovaným rozšířením železniční tratí, při které nutně dojde k dalšímu zásahu do růstových podmínek stávajících stromů

V Rosicích dne 27.6.2016

Zpracoval : Ing. Jaroslav KOLAŘÍK, Ph.D.
Na Štěpnici 945
665 01 ROSICE

Znalecká doložka :

Znalecký posudek jsem podal jako znalec jmenovaný rozhodnutím ~~předsedkyně~~ Krajského soudu v Brně ze dne 27.11.2000 pod poř. č. : 3793 pro základní obor ~~ochrana~~ **přírody** se specializací hodnocení stavu a návrh technologie ošetření stromů, diagnostika provozní bezpečnosti stromů (vizuální, přístrojová) a základní obor **ekonomika**, odvětví ceny a odhady, se specializací trvalé porosty, dřeviny.

Znalecký úkon je zapsán pod pořadovým číslem **102-2 420/16** ve znaleckém deníku.

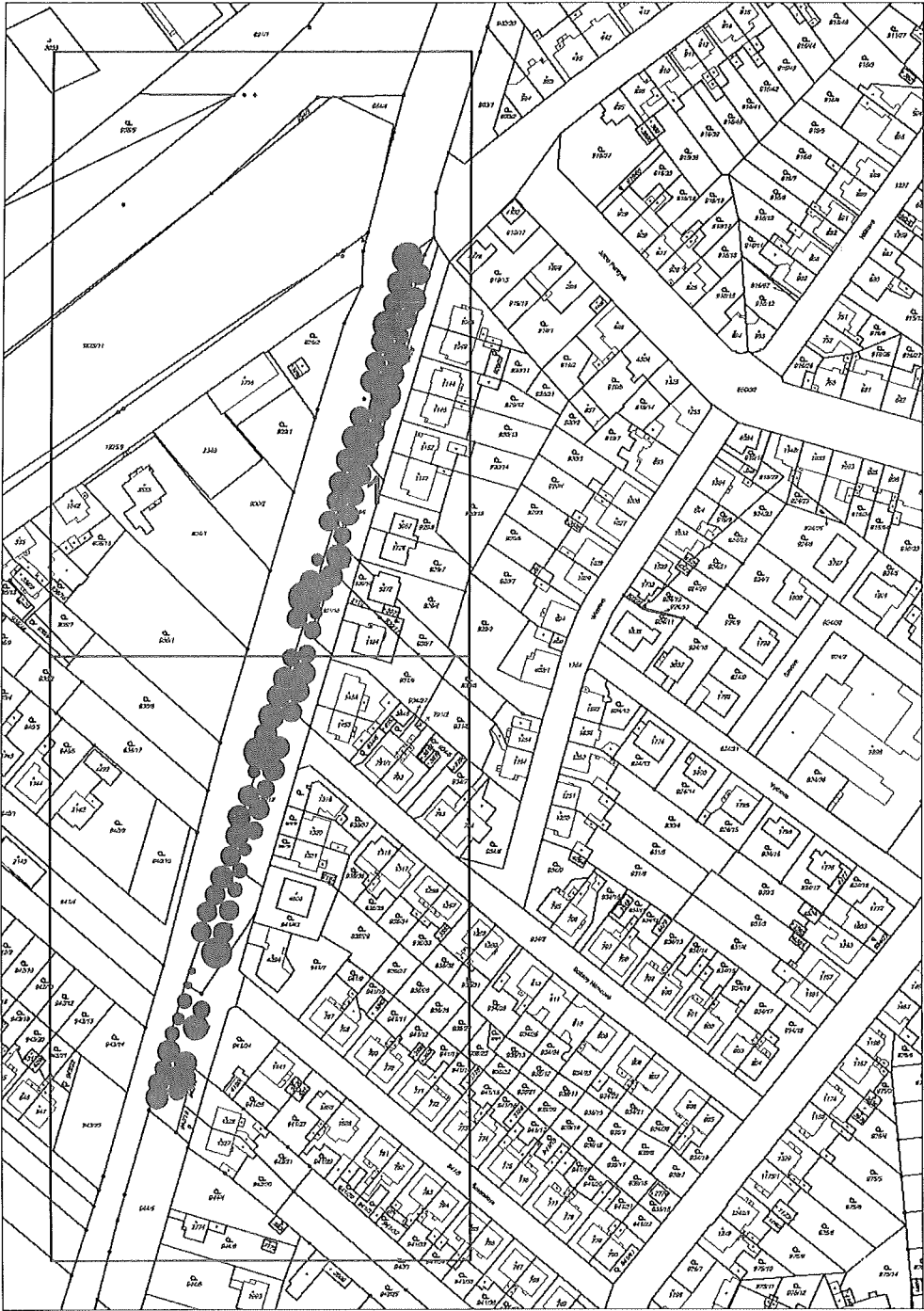
Znalečné a náhradu nákladů (náhradu mzdy) účtuji podle připojené likvidace na základě dokladu čís.....

Prohlašuji, že jsem si vědom následků vědomě nepravdivého znaleckého posudku a to ve smyslu § 127a zákona č. 99/1963 Sb., občanský soudní řád, ve znění pozdějších předpisů.

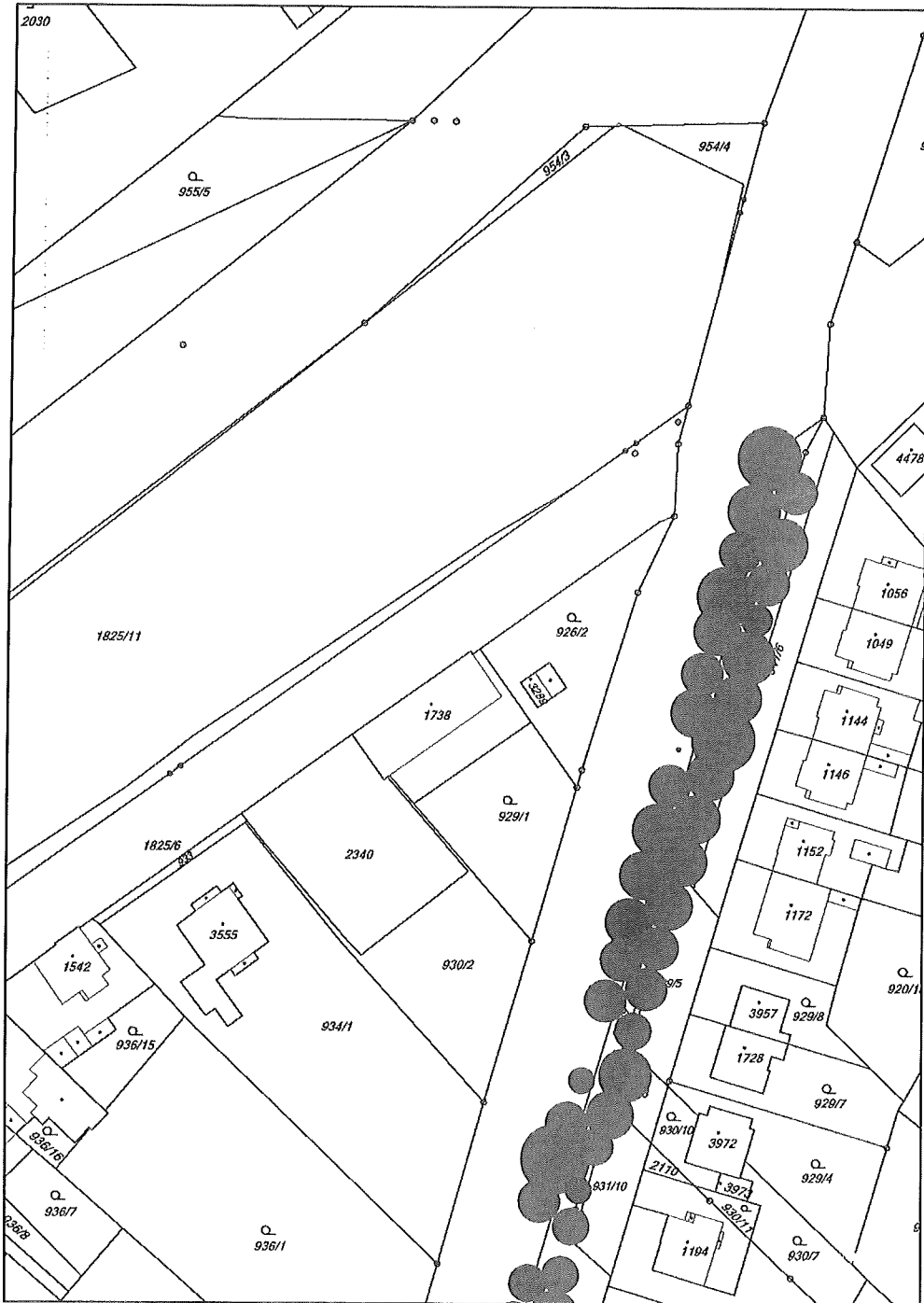
V Rosicích dne 27.6.2016

Zpracoval : Ing. Jaroslav KOLARÍK, Ph.D.
Na Štěpnici 945
665 01 ROSICE

Mapová příloha(1:900) - Klad listů (1:1872)



Mapová příloha(1:900), 1/2



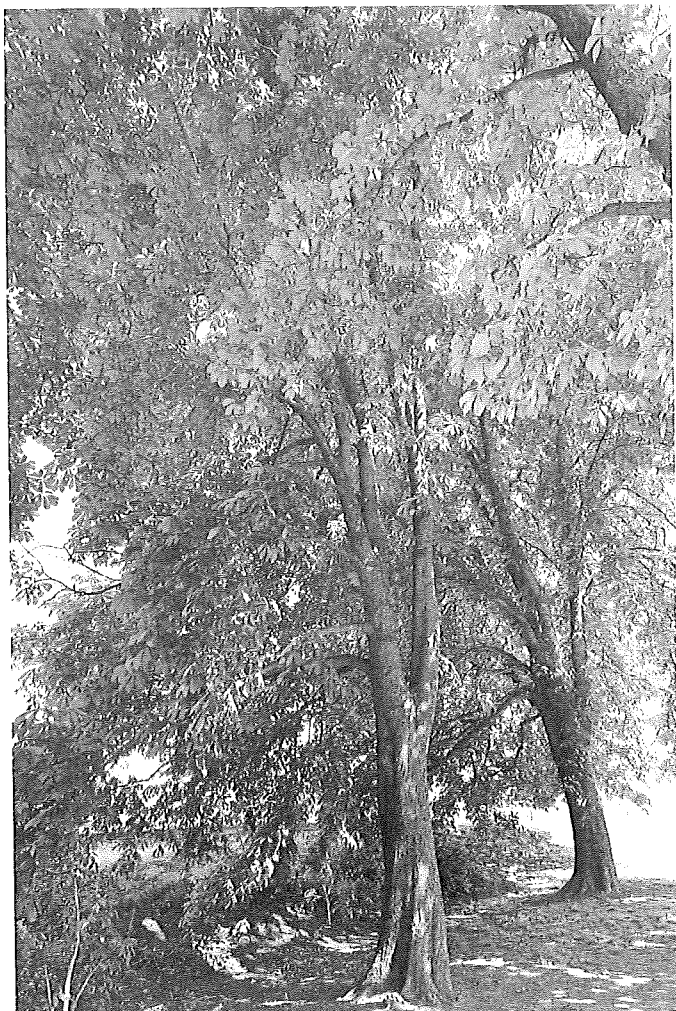
- 1
- 2 81
- 3 80
- 4 79
- 5 78
- 6 77
- 7 76
- 8 75
- 9 74
- 10 73
- 11 72
- 12 71
- 13 70
- 14 69
- 15 68
- 16 67
- 17 66
- 18 65
- 19 64
- 20 63
- 21 62



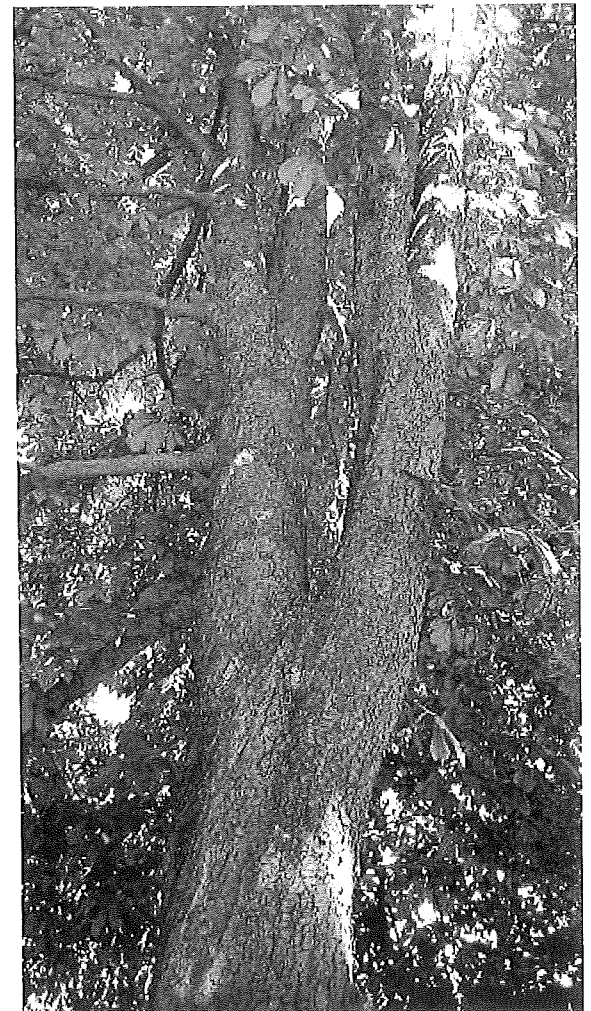
1 - Celkový pohled.JPG



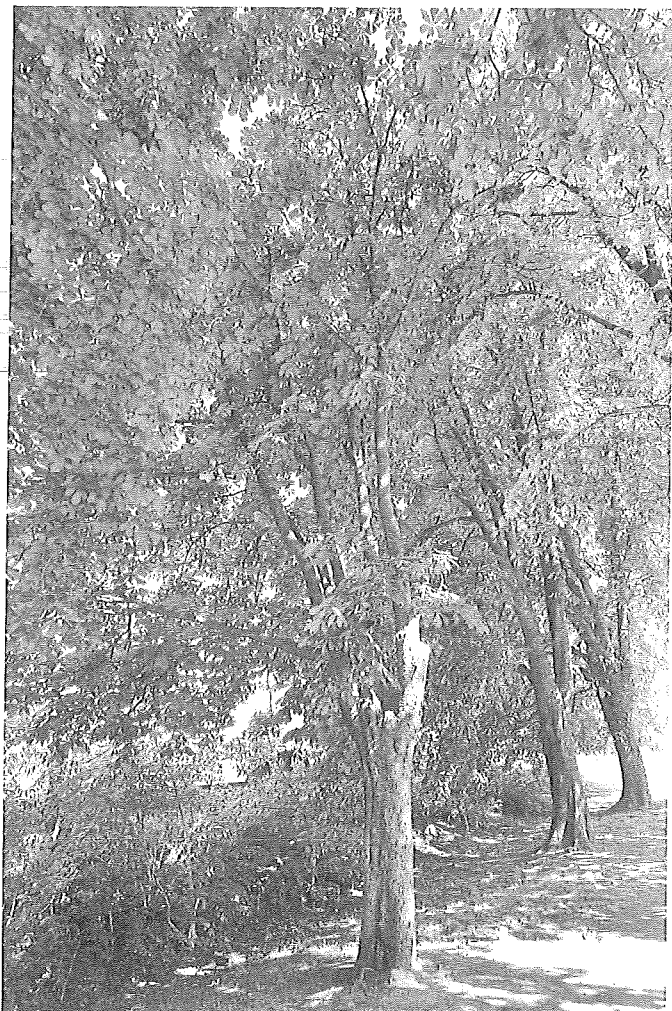
1 - Foto 2016 (23. 6., 9-36-27).jpg



2 - Celkový pohled.JPG



2 - Foto 2016 (23. 6., 9-37-13).jpg



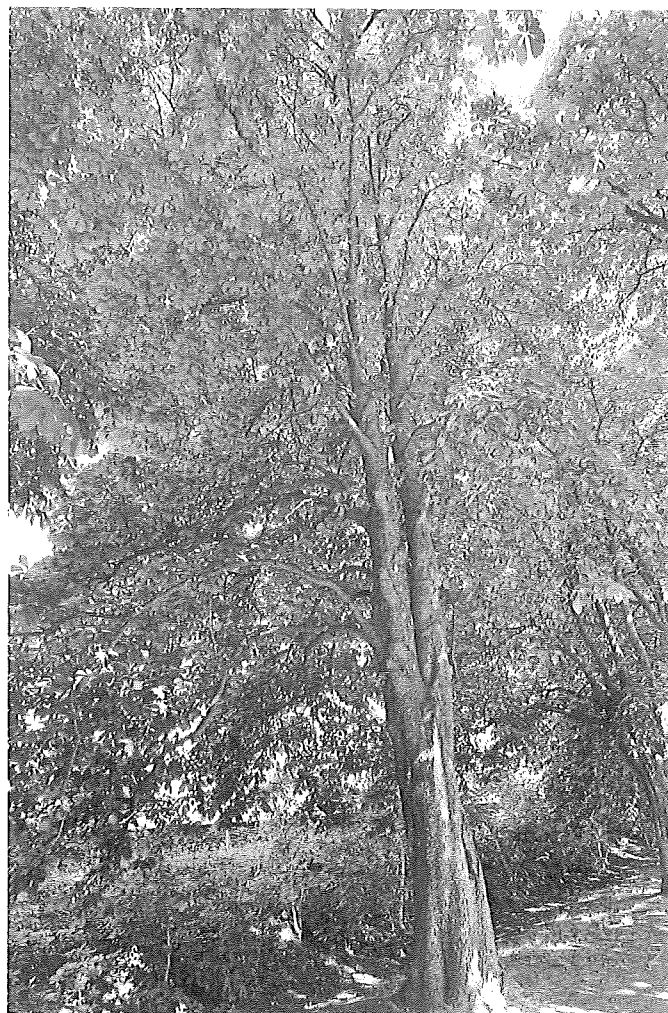
3 - Celkový pohled.JPG



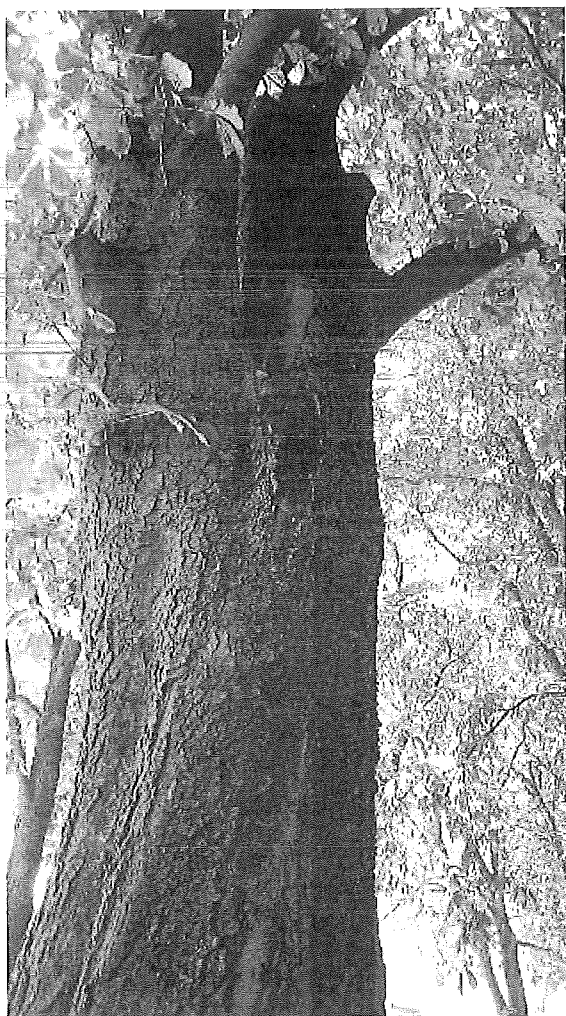
3 - Foto 2016 (23. 6., 9-37-57).jpg



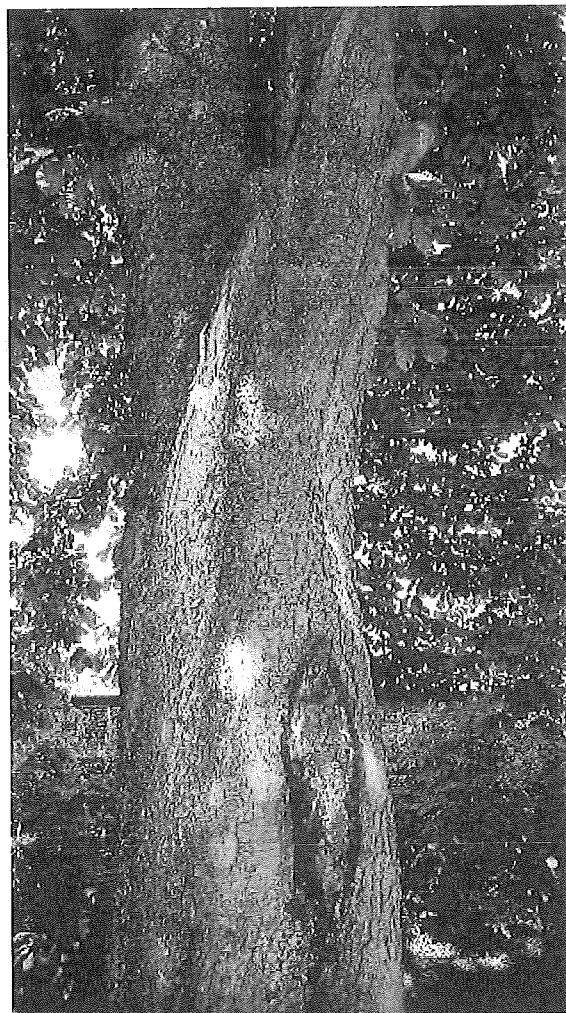
3 - Foto 2016 (23. 6., 9-38-44).jpg



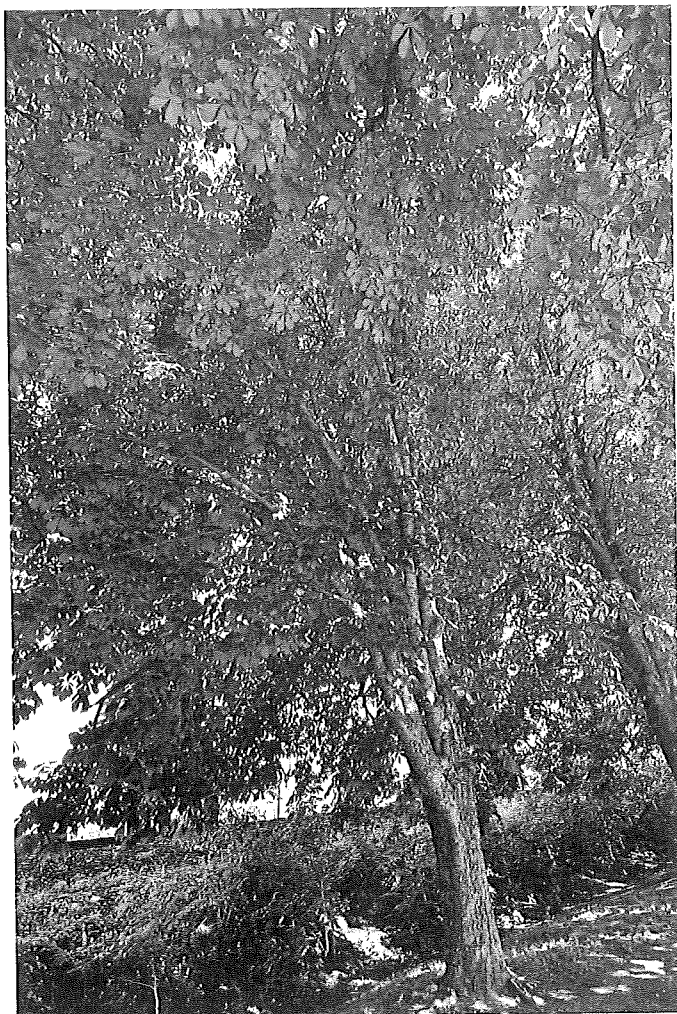
4 - Celkový pohled.JPG



4 - Foto 2016 (23. 6., 9-38-58).jpg



4 - Foto 2016 (23. 6., 9-39-13).jpg



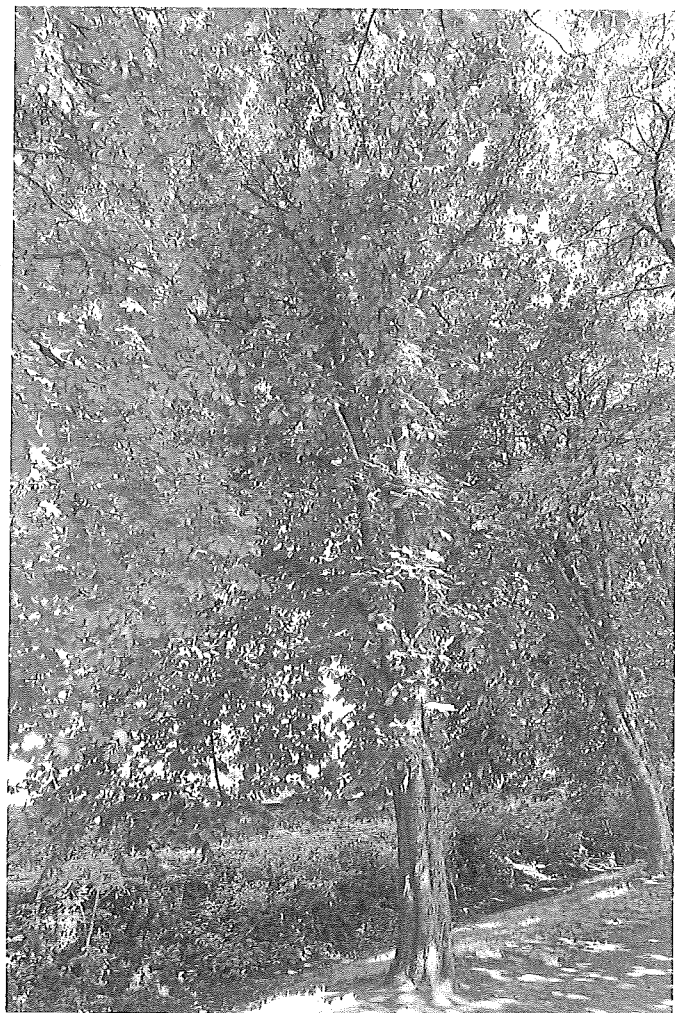
5 - Celkový pohled.JPG



5 - Foto 2016 (23. 6., 9-39-44).jpg



5 - Foto 2016 (23. 6., 9-39-57).jpg



6 - Celkový pohled.JPG



6 - Foto 2016 (23. 6., 9-40-35).jpg



7 - Celkový pohled.JPG



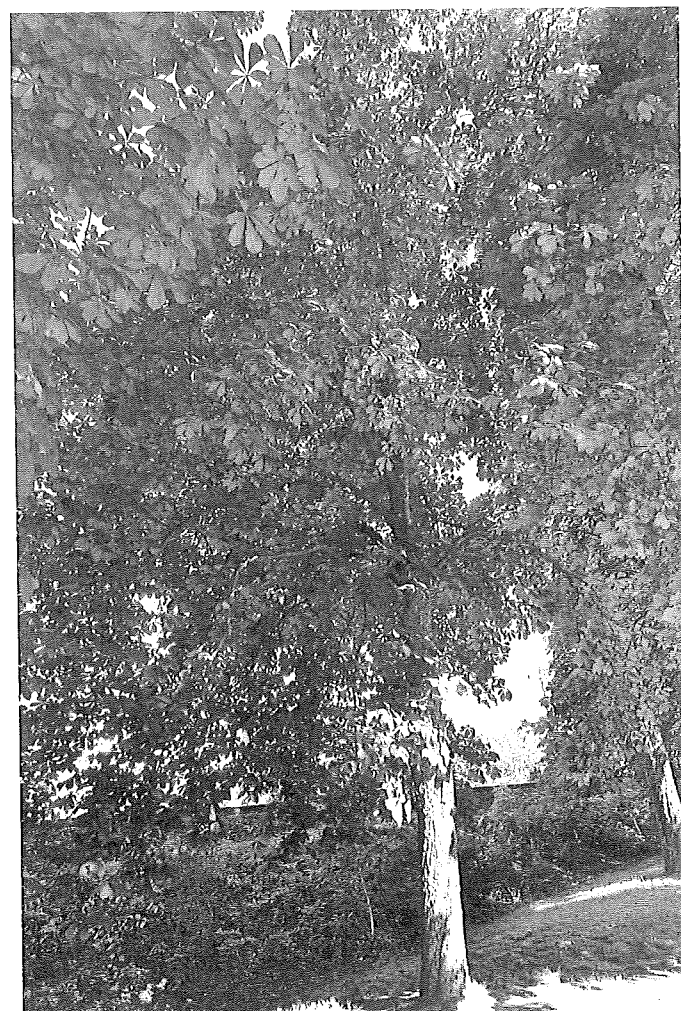
7 - Foto 2016 (23. 6., 9-41-6).jpg



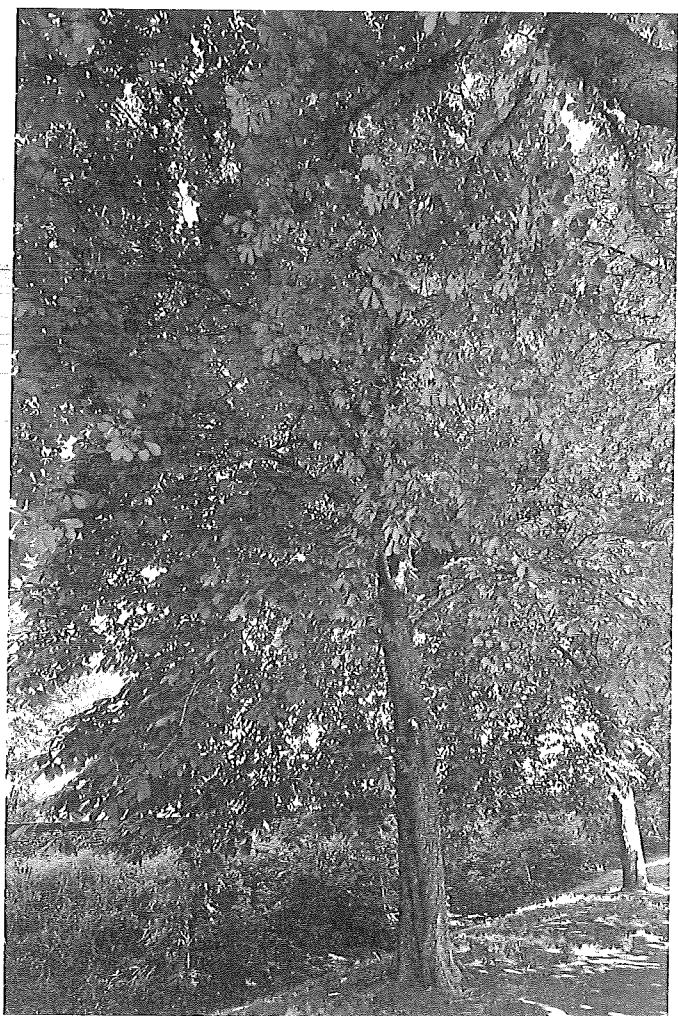
8 - Celkový pohled.JPG



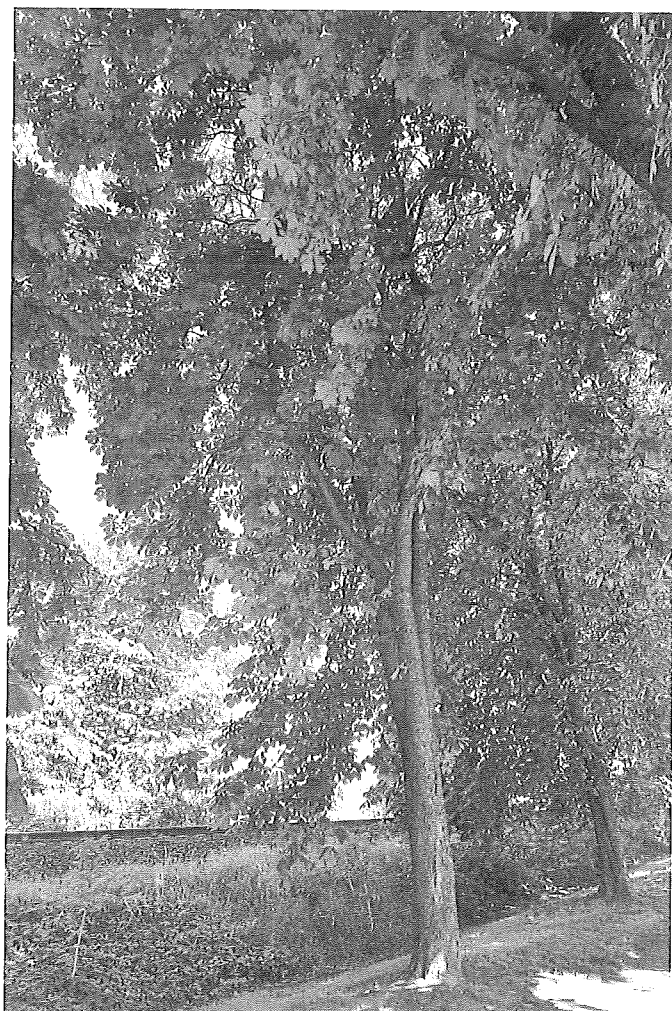
8 - Foto 2016 (23. 6., 9-41-48).jpg



9 - Celkový pohled.JPG



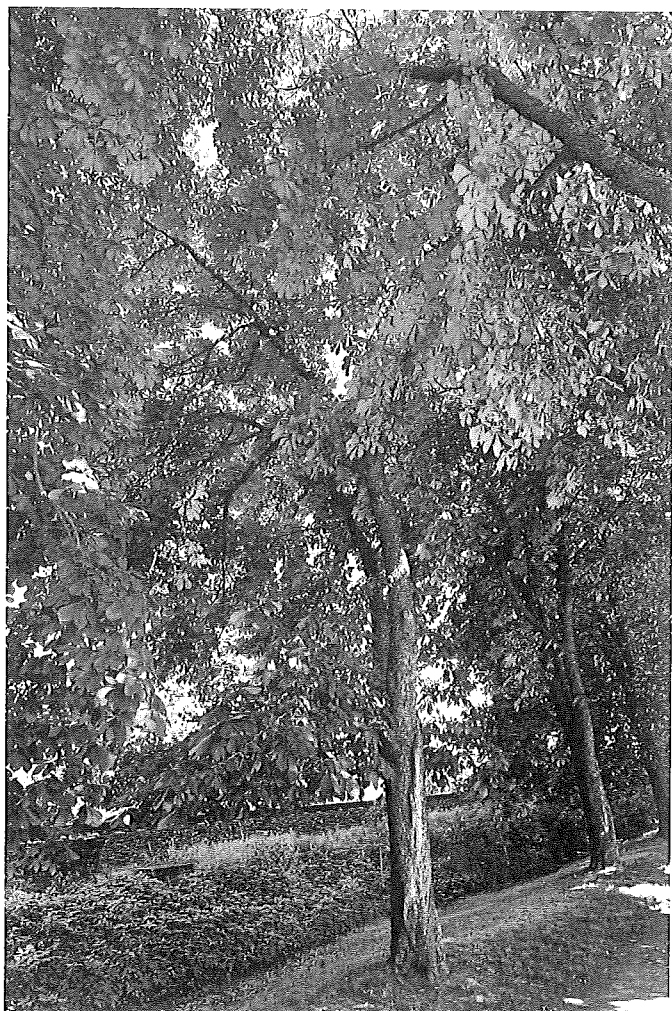
10 - Celkový pohled.JPG



11 - Celkový pohled.JPG



11 - Foto 2016 (23. 6., 9-43-16).jpg



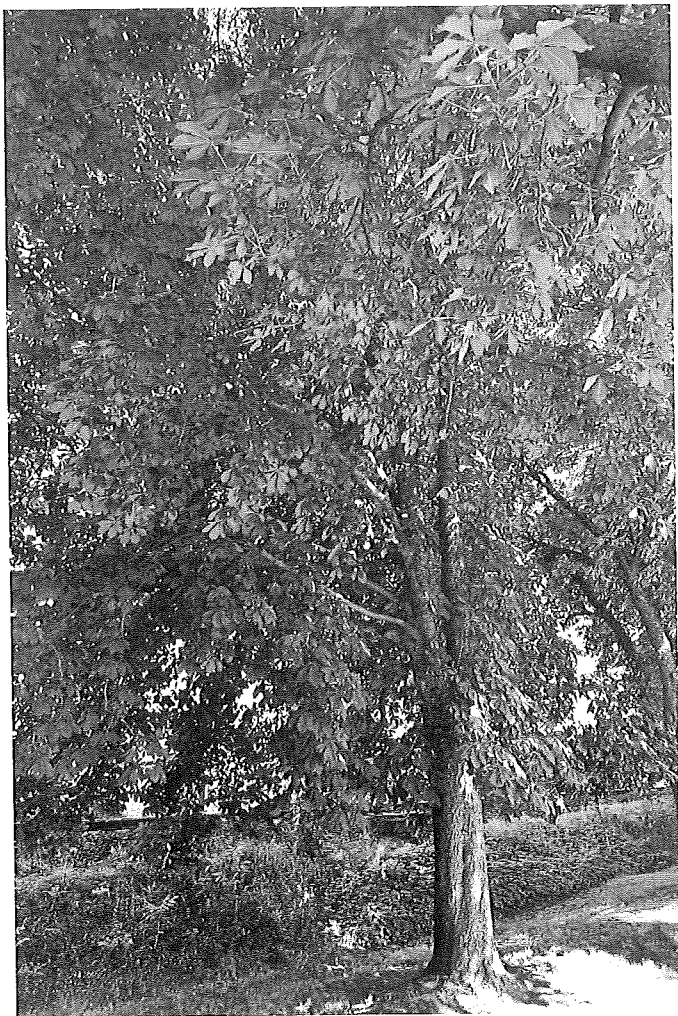
12 - Celkový pohled.JPG



12 - Foto 2016 (23. 6., 9-43-47).jpg



12 - Foto 2016 (23. 6., 9-43-58).jpg



13 - Celkový pohled.JPG



13 - Foto 2016 (23. 6., 9-44-48).jpg



14 - Celkový pohled.JPG



14 - Foto 2016 (23. 6., 9-45-16).jpg



15 - Celkový pohled.JPG



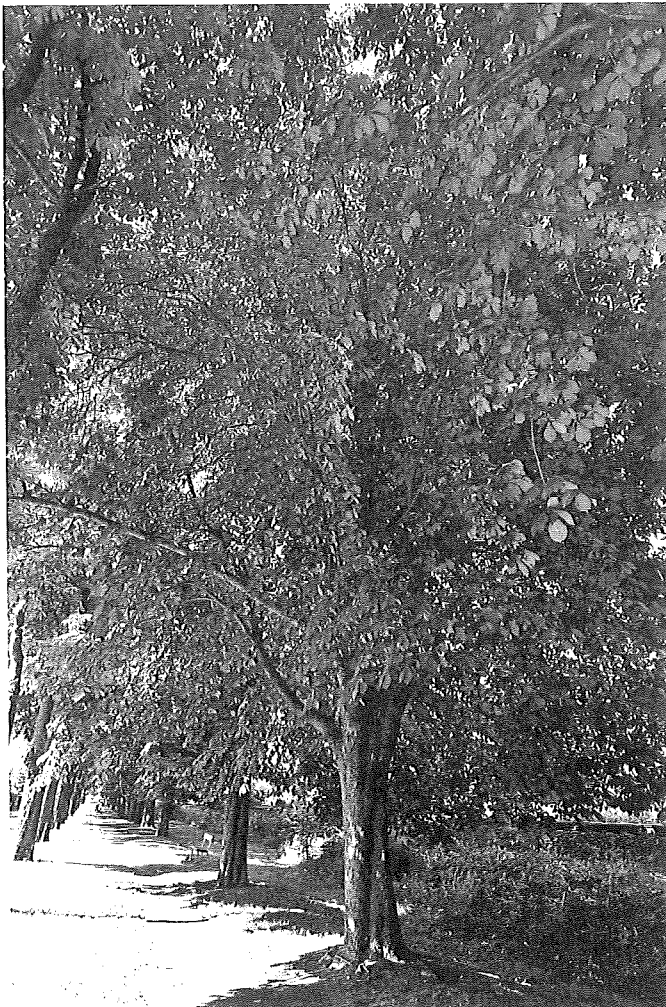
15 - Foto 2016 (23. 6., 9-46-8).jpg



16 - Celkový pohled.JPG



16 - Foto 2016 (23. 6., 9-46-40).jpg



17 - Celkový pohled.JPG



17 - Foto 2016 (23. 6., 9-47-16).jpg

18 - Celkový pohled.JPG



19 - Foto 2016 (23. 6., 9-48-16).jpg

19 - Celkový pohled.JPG



19 - Foto 2016 (23. 6., 9-48-29).jpg

20 - Celkový pohled.JPG



20 - Foto 2016 (23. 6., 9-49-9).jpg

21 - Celkový pohled.JPG



21 - Foto 2016 (23. 6., 9-49-44).jpg

22 - Celkový pohled.JPG



22 - Foto 2016 (23. 6., 9-50-22).jpg

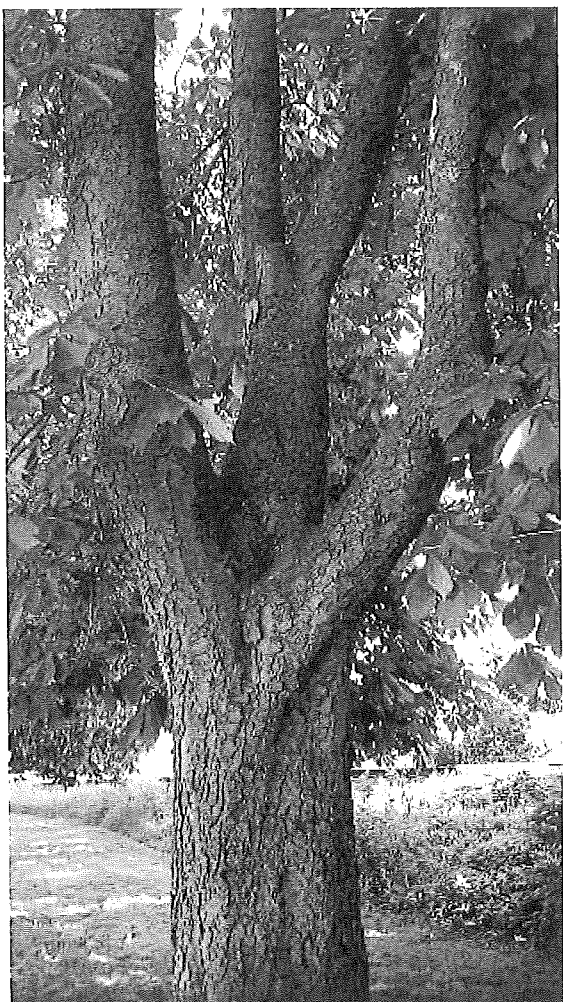


22 - Foto 2016 (23. 6., 9-50-32).jpg

23 - Celkový pohled.JPG



23 - Foto 2016 (23. 6., 9-51-7).jpg



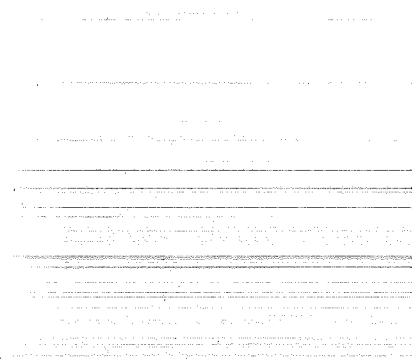
24 - Foto 2016 (23. 6., 9-51-30).jpg

24 - Celkový pohled.JPG

25 - Celkový pohled.JPG



25 - Foto 2016 (23. 6., 9-52-15).jpg



26 - Celkový pohled.JPG



26 - Foto 2016 (23. 6., 9-56-29).jpg

27 - Celkový pohled.JPG



27 - Foto 2016 (23. 6., 9-56-58).jpg



27 - Foto 2016 (23. 6., 9-57-7).jpg



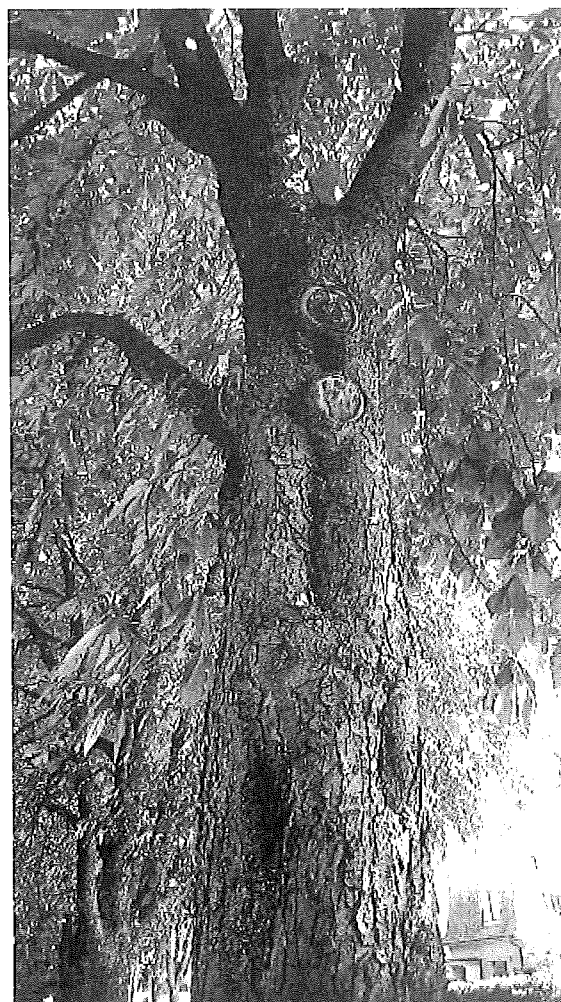
28 - Foto 2016 (23. 6., 9-57-42).jpg

29 - Celkový pohled.JPG



29 - Foto 2016 (23. 6., 9-58-13).jpg

30 - Celkový pohled.JPG



30 - Foto 2016 (23. 6., 9-58-50).jpg

31 - Celkový pohled.JPG



31 - Foto 2016 (23. 6., 9-59-25).jpg

32 - Celkový pohled.JPG



32 - Foto 2016 (23. 6., 9-59-58).jpg



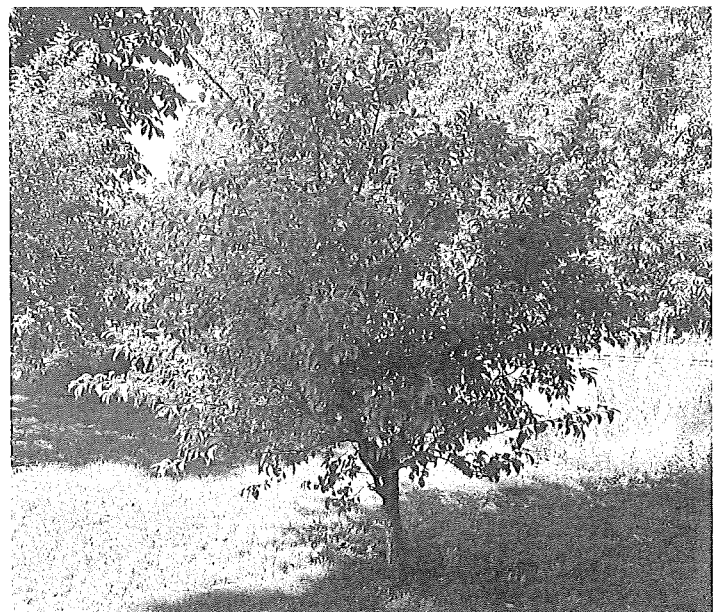
32 - Foto 2016 (23. 6., 10-0-15).jpg



33 - Celkový pohled.JPG



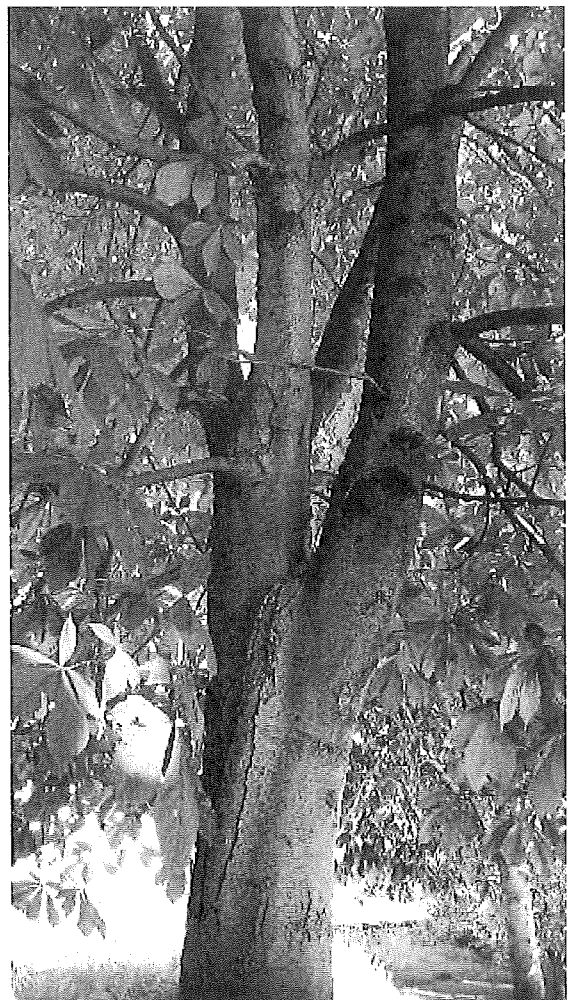
33 - Foto 2016 (23. 6., 10-0-51).jpg



34 - Celkový pohled.JPG

35 - Celkový pohled.JPG

36 - Celkový pohled.JPG



37 - Celkový pohled.JPG

37 - Foto 2016 (23. 6., 10-2-22).jpg

38 - Celkový pohled.JPG

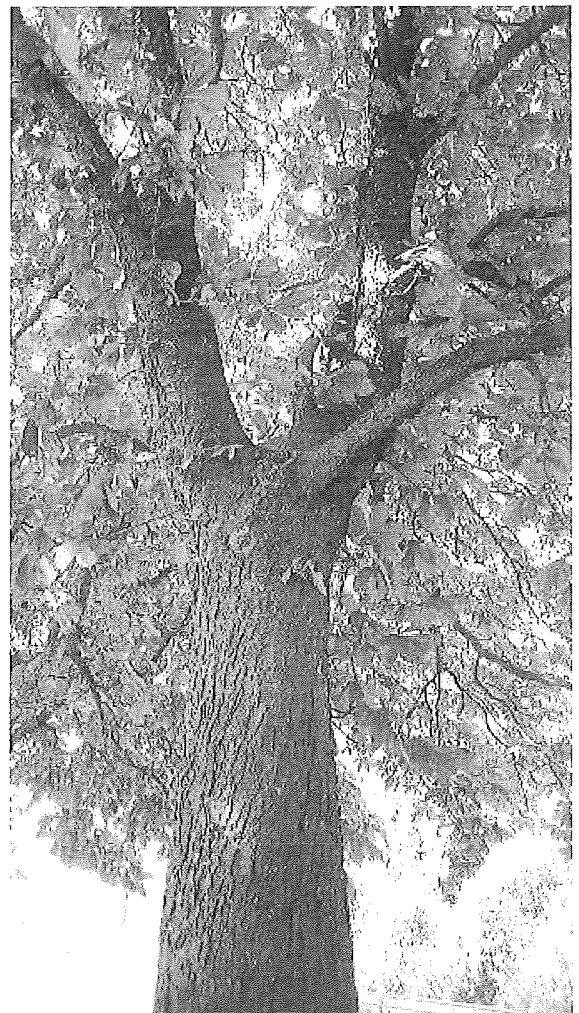
39 - Celkový pohled.JPG



40 - Celkový pohled.JPG

40 - Foto 2016 (23. 6., 10-3-14).jpg

41 - Celkový pohled.JPG



41 - Foto 2016 (23. 6., 10-3-59).jpg

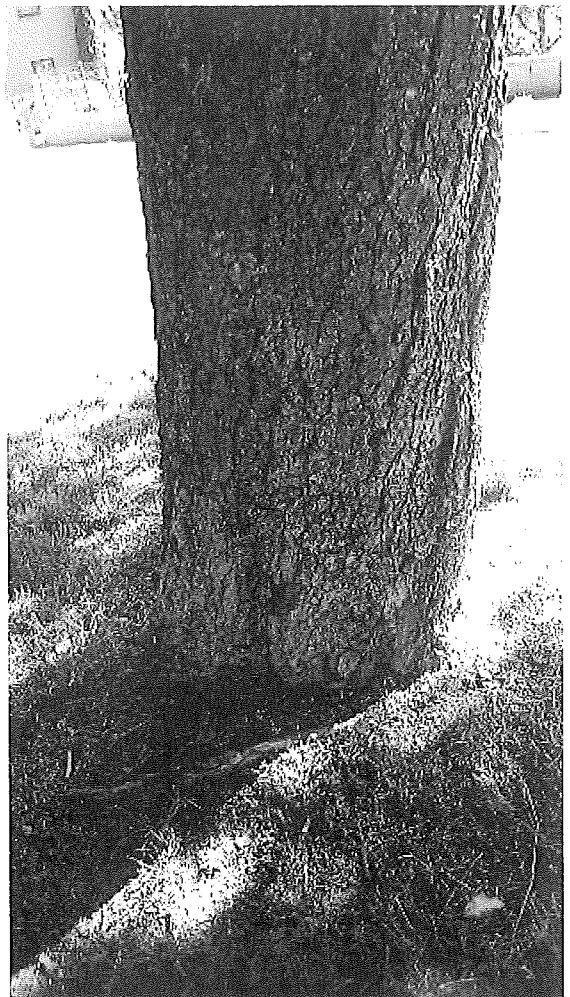
42 - Celkový pohled.JPG



42 - Foto 2016 (23. 6., 10-4-33).jpg

43 - Celkový pohled.JPG

44 - Celkový pohled.JPG



45 - Celkový pohled.JPG

45 - Foto 2016 (23. 6., 10-5-51).jpg

46 - Celkový pohled.JPG



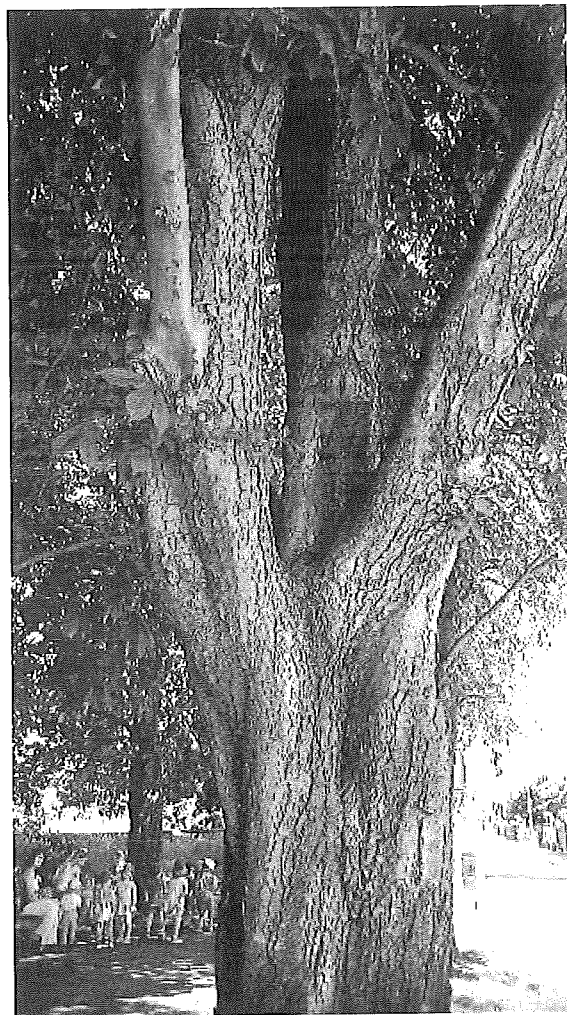
46 - Foto 2016 (23. 6., 10-6-24).jpg

47 - Celkový pohled.JPG



47 - Foto 2016 (23. 6., 10-6-51).jpg

48 - Celkový pohled.JPG



48 - Foto 2016 (23. 6., 10-7-39).jpg

49 - Celkový pohled.JPG



49 - Foto 2016 (23. 6., 10-8-48).jpg



49 - Foto 2016 (23. 6., 10-8-58).jpg

50 - Celkový pohled.JPG



50 - Foto 2016 (23. 6., 10-9-32).jpg

51 - Celkový pohled.JPG



51 - Foto 2016 (23. 6., 10-10-8).jpg

52 - Celkový pohled.JPG

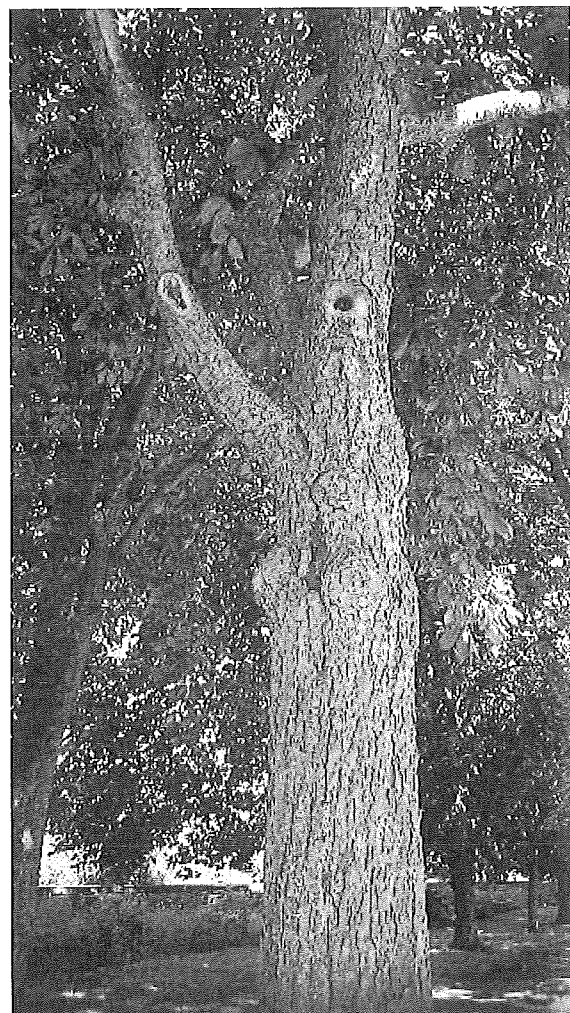


52 - Foto 2016 (23. 6., 10-10-38).jpg



52 - Foto 2016 (23. 6., 10-10-49).jpg

53 - Celkový pohled.JPG



53 - Foto 2016 (23. 6., 10-11-36).jpg



53 - Foto 2016 (23. 6., 10-11-48).jpg

54 - Celkový pohled.JPG



54 - Foto 2016 (23. 6., 10-12-22).jpg

55 - Celkový pohled.JPG

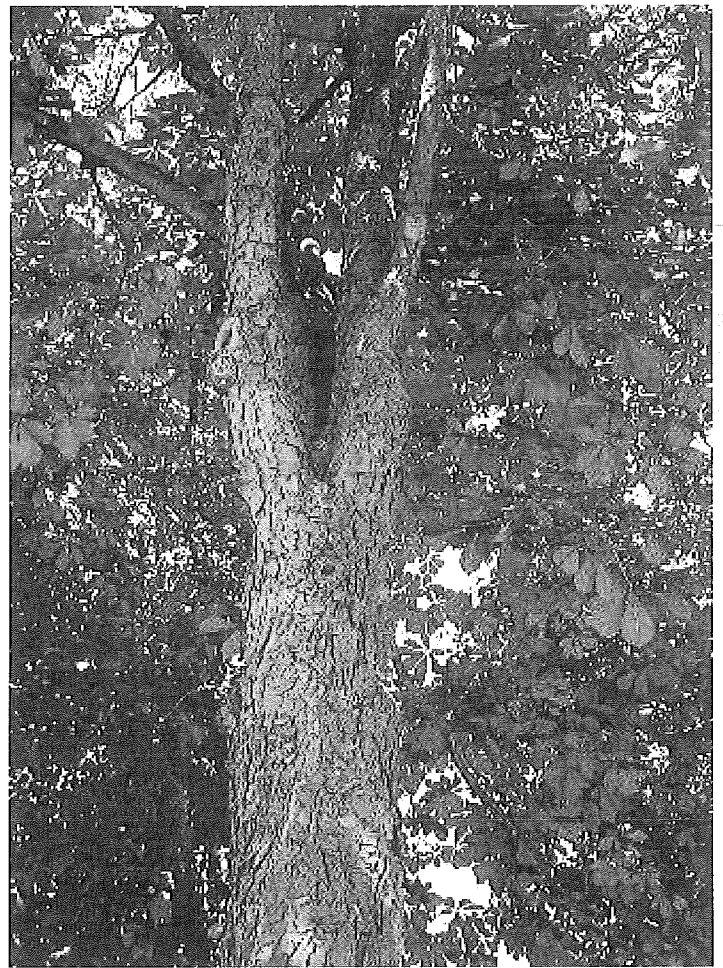


55 - Foto 2016 (23. 6., 10-12-59).jpg

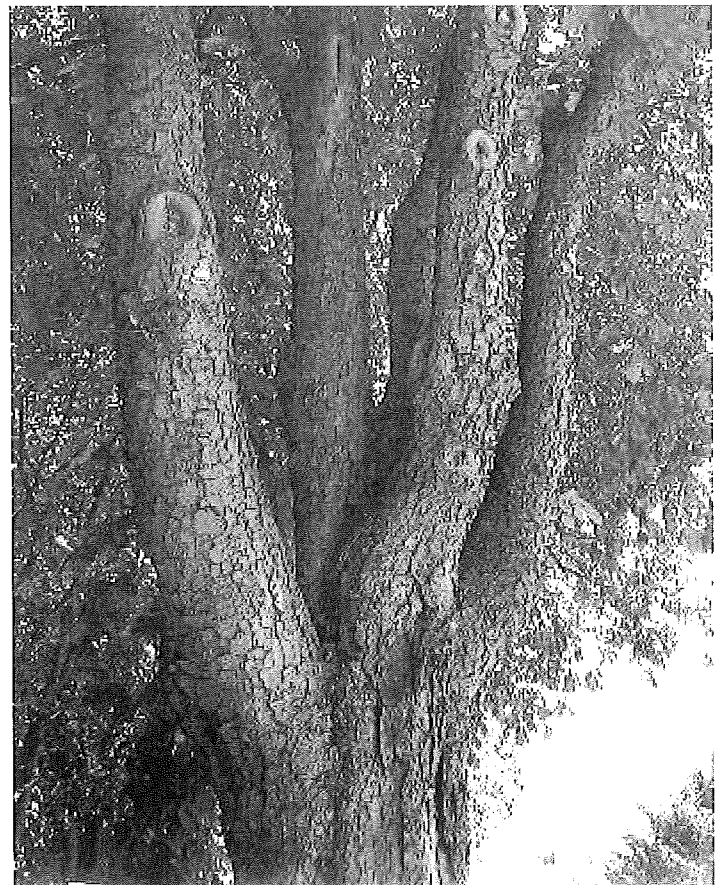
56 - Celkový pohled.JPG



56 - Foto 2016 (23. 6., 10-13-38).jpg



56 - Foto 2016 (23. 6., 10-13-48).jpg



58 - Celkový pohled.JPG



58 - Foto 2016 (23. 6., 10-15-4).jpg

59 - Celkový pohled.JPG



59 - Foto 2016 (23. 6., 10-15-39).jpg

60 - Celkový pohled.JPG



60 - Foto 2016 (23. 6., 10-16-13).jpg

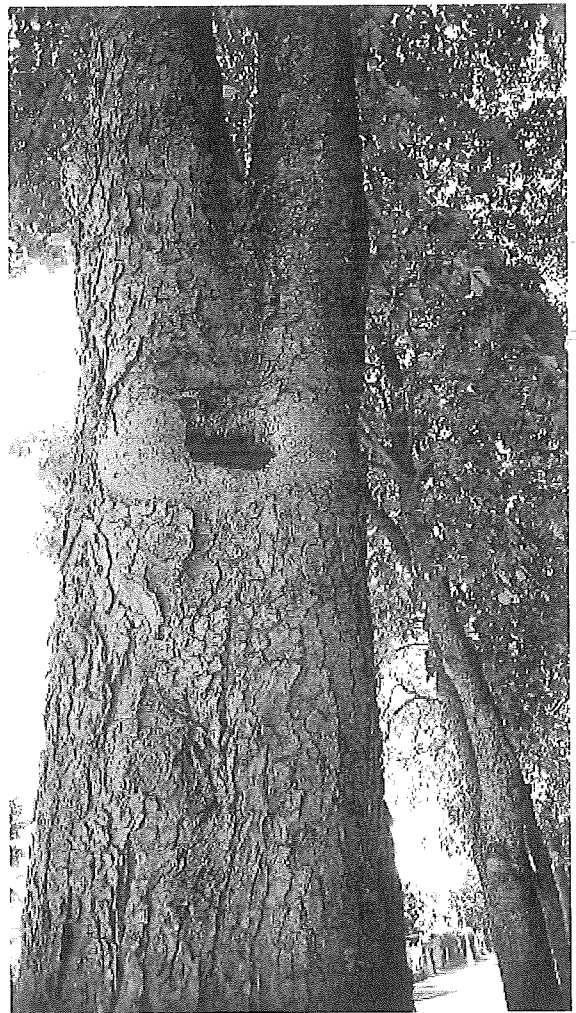


60 - Foto 2016 (23. 6., 10-16-22).jpg

61 - Celkový pohled.JPG



61 - Foto 2016 (23. 6., 10-16-51).jpg



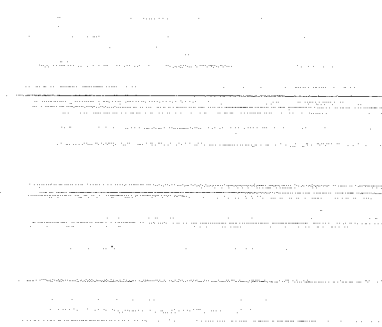
61 - Foto 2016 (23. 6., 10-17-3).jpg



62 - Foto 2016 (23. 6., 10-17-44).jpg



62 - Foto 2016 (23. 6., 10-17-53).jpg



63 - Celkový pohled.JPG



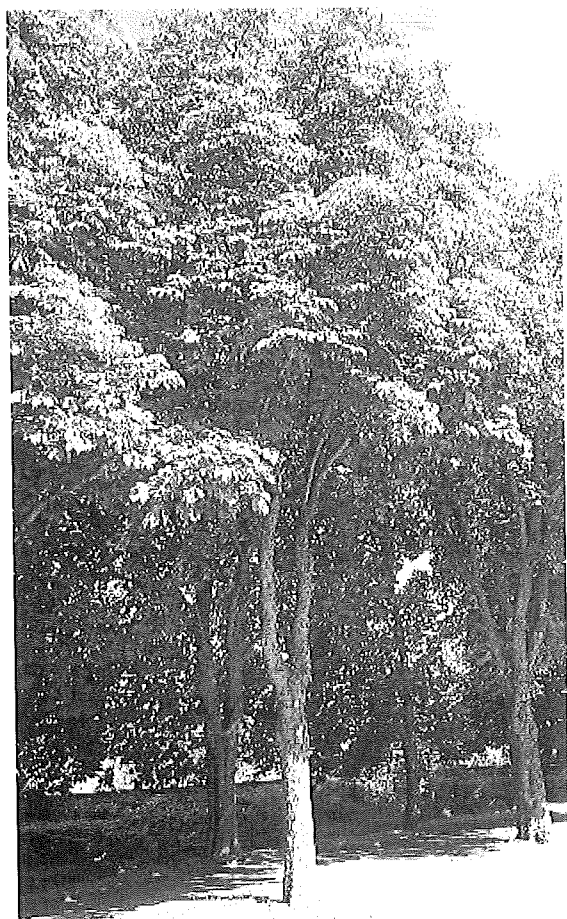
63 - Foto 2016 (23. 6., 10-18-24).jpg

64 - Celkový pohled.JPG



64 - Foto 2016 (23. 6., 10-19-2).jpg

65 - Celkový pohled.JPG



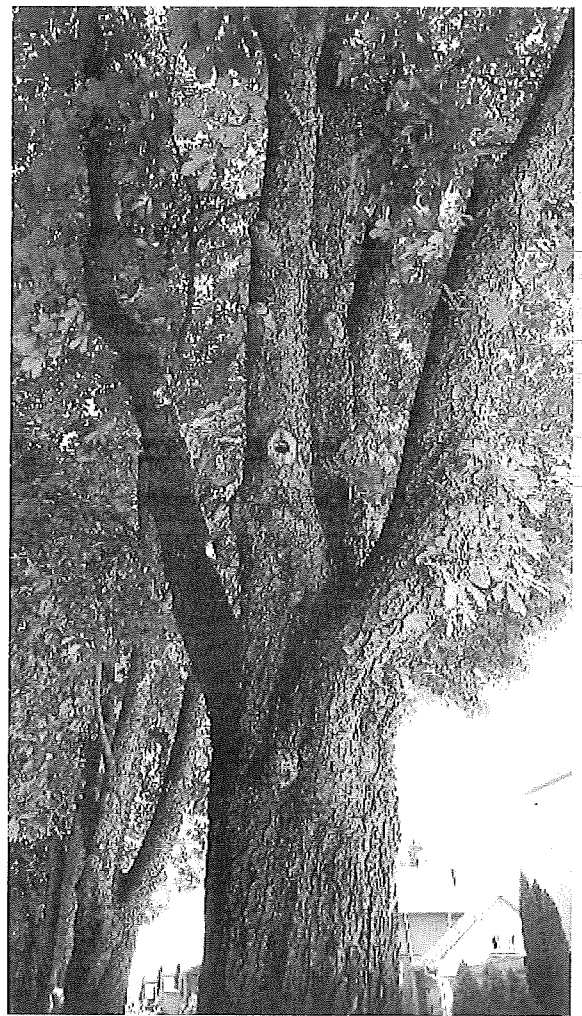
65 - Foto 2016 (23. 6., 9-32-55).jpg



65 - Foto 2016 (23. 6., 10-19-42).jpg



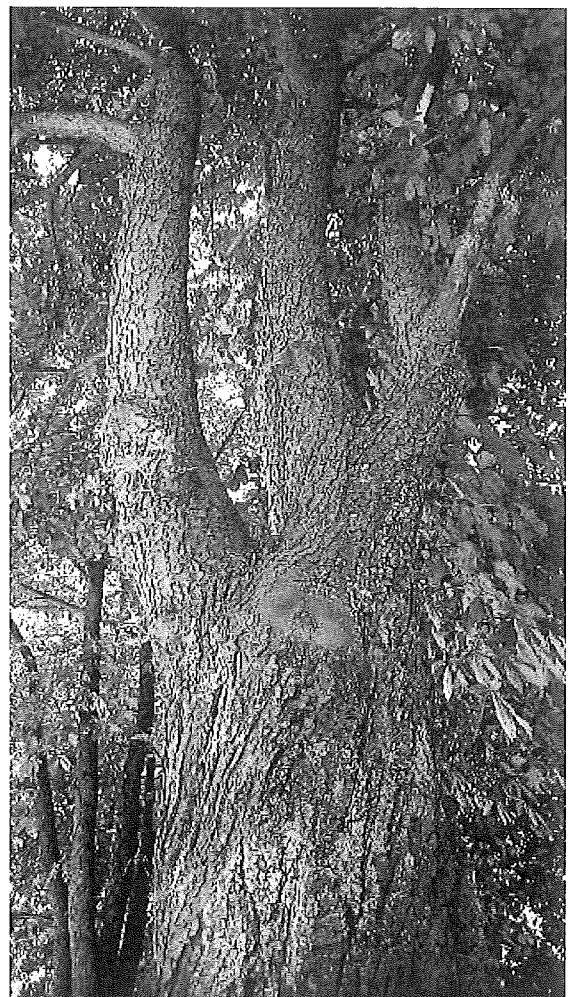
66 - Foto 2016 (23. 6., 9-33-11).jpg



66 - Foto 2016 (23. 6., 10-20-9).jpg



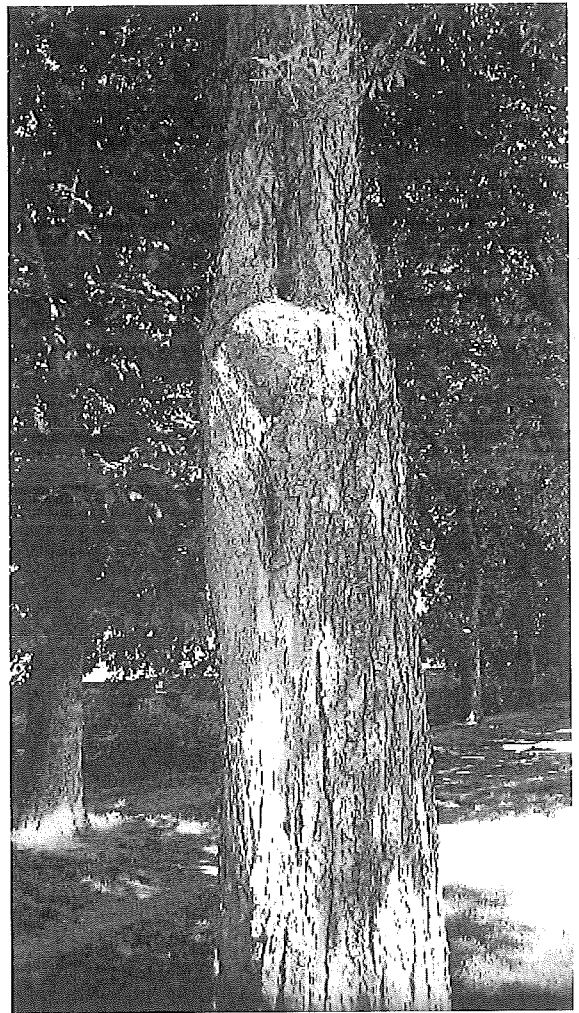
67 - Foto 2016 (23. 6., 9-33-22).jpg



67 - Foto 2016 (23. 6., 10-21-6).jpg



68 - Foto 2016 (23. 6., 9-33-33).jpg



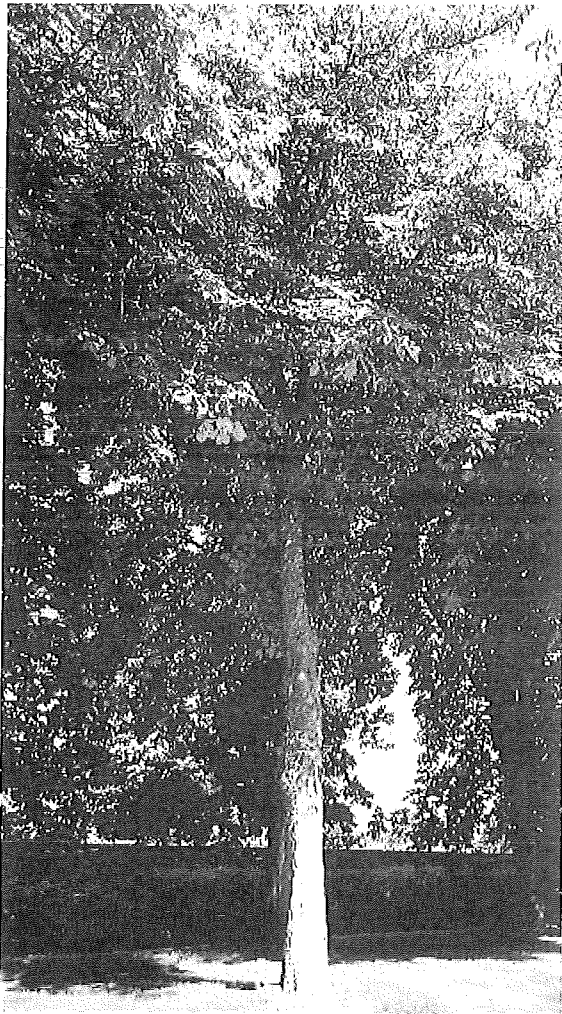
68 - Foto 2016 (23. 6., 10-21-45).jpg



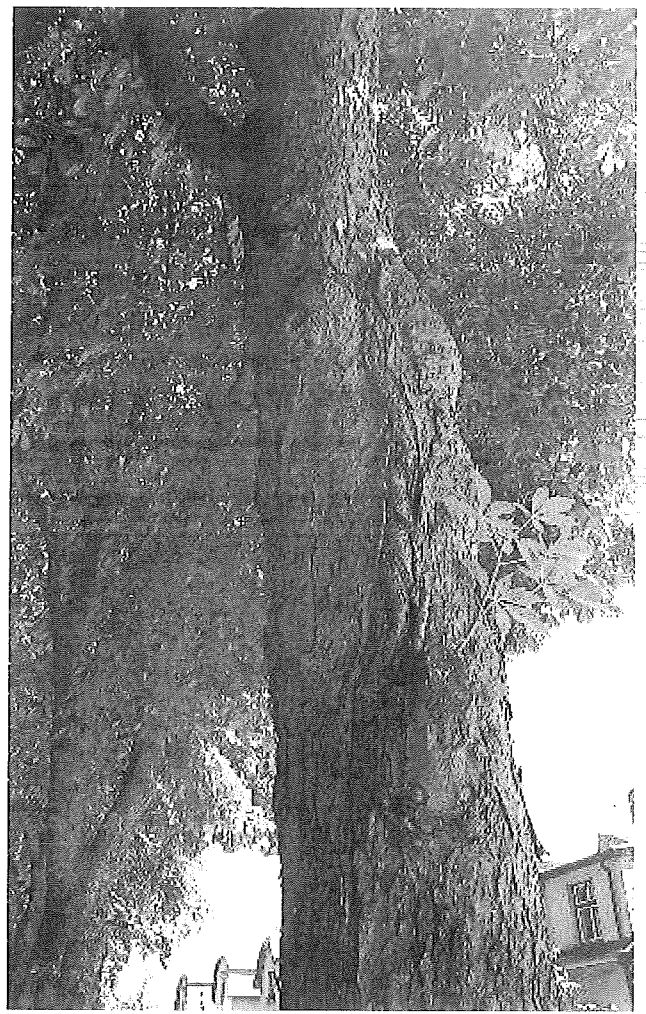
68 - Foto 2016 (23. 6., 10-21-55).jpg



69 - Foto 2016 (23. 6., 9-33-45).jpg



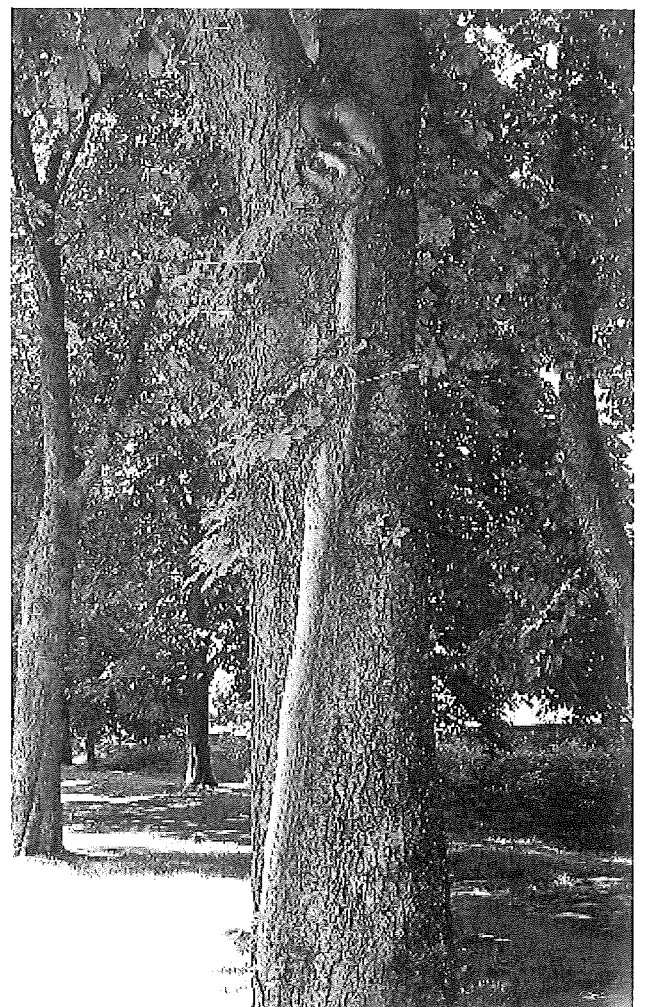
70 - Foto 2016 (23. 6., 9-33-57).jpg



70 - Foto 2016 (23. 6., 10-22-48).jpg



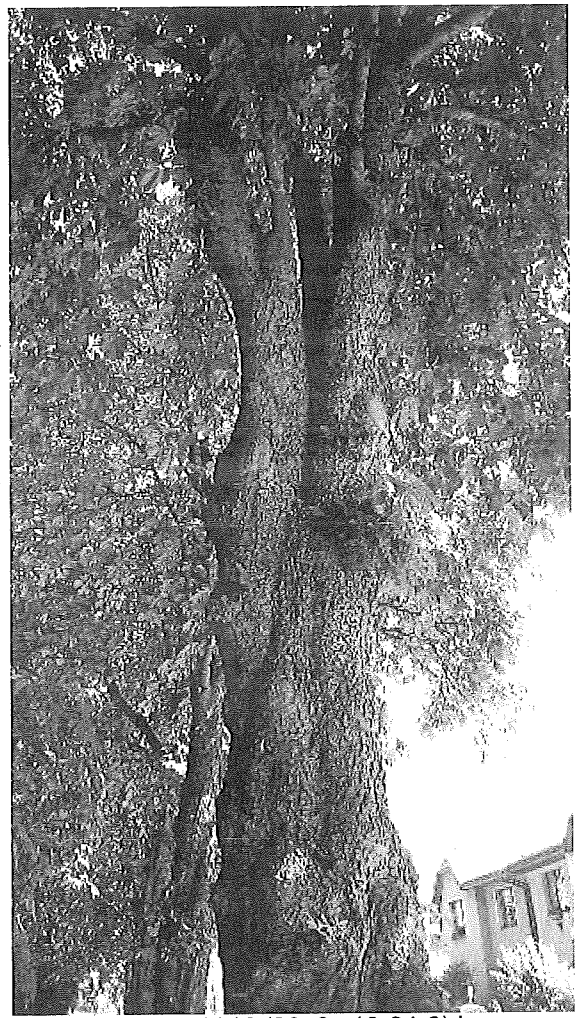
71 - Foto 2016 (23. 6., 9-34-9).jpg



71 - Foto 2016 (23. 6., 10-23-33).jpg



72 - Foto 2016 (23. 6., 9-34-20).jpg



72 - Foto 2016 (23. 6., 10-24-3).jpg



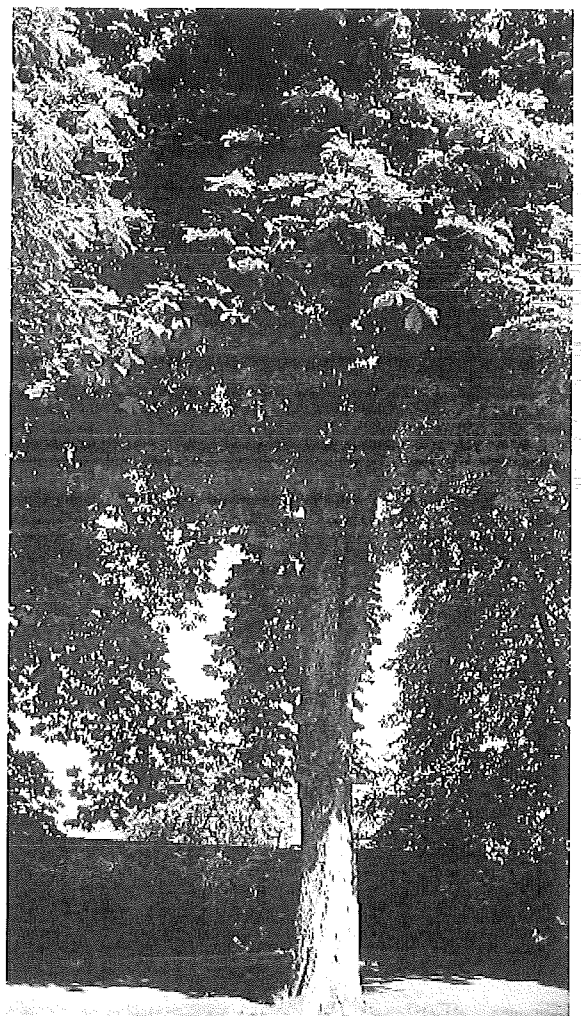
73 - Foto 2016 (23. 6., 9-34-32).jpg



73 - Foto 2016 (23. 6., 10-24-36).jpg



73 - Foto 2016 (23. 6., 10-24-51).jpg



74 - Foto 2016 (23. 6., 9-34-43).jpg



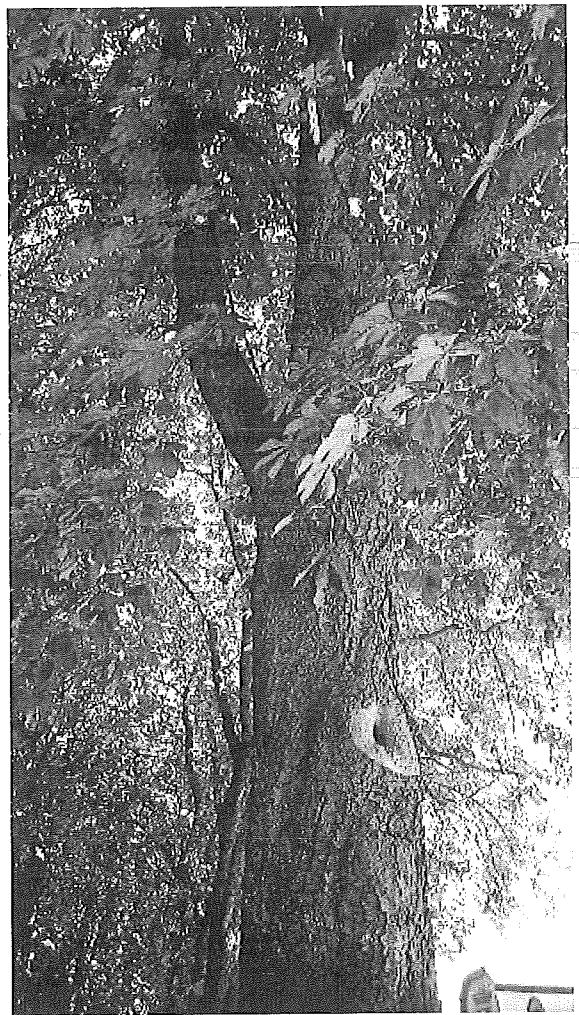
74 - Foto 2016 (23. 6., 10-25-35).jpg



74 - Foto 2016 (23. 6., 10-25-43).jpg



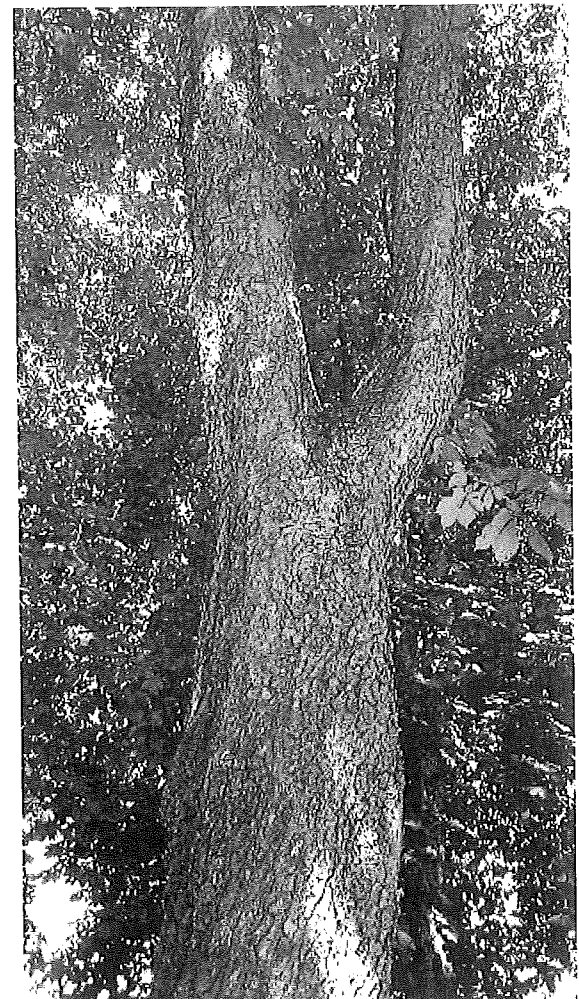
75 - Foto 2016 (23. 6., 9-34-53).jpg



75 - Foto 2016 (23. 6., 10-26-13).jpg



76 - Foto 2016 (23. 6., 9-35-7).jpg



76 - Foto 2016 (23. 6., 10-26-52).jpg



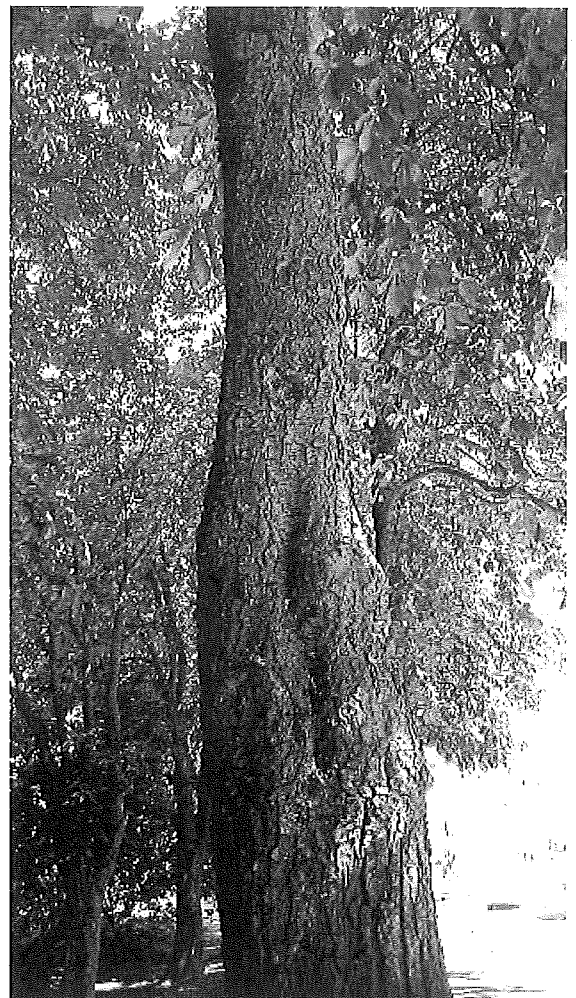
77 - Foto 2016 (23. 6., 9-35-19).jpg



77 - Foto 2016 (23. 6., 10-27-25).jpg



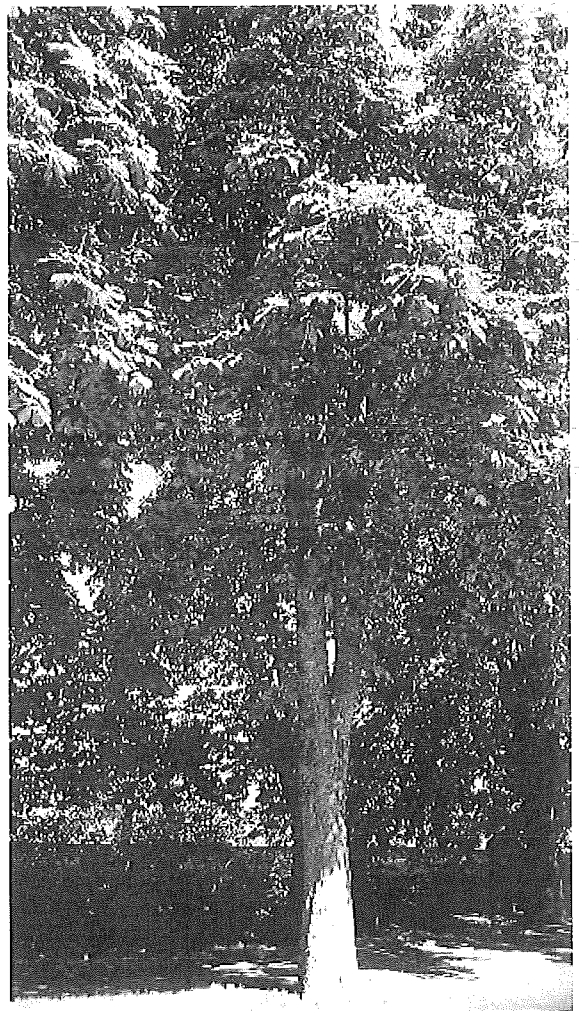
78 - Foto 2016 (23. 6., 9-35-35).jpg



78 - Foto 2016 (23. 6., 10-27-54).jpg



78 - Foto 2016 (23. 6., 10-28-5).jpg



79 - Foto 2016 (23. 6., 9-35-45).jpg



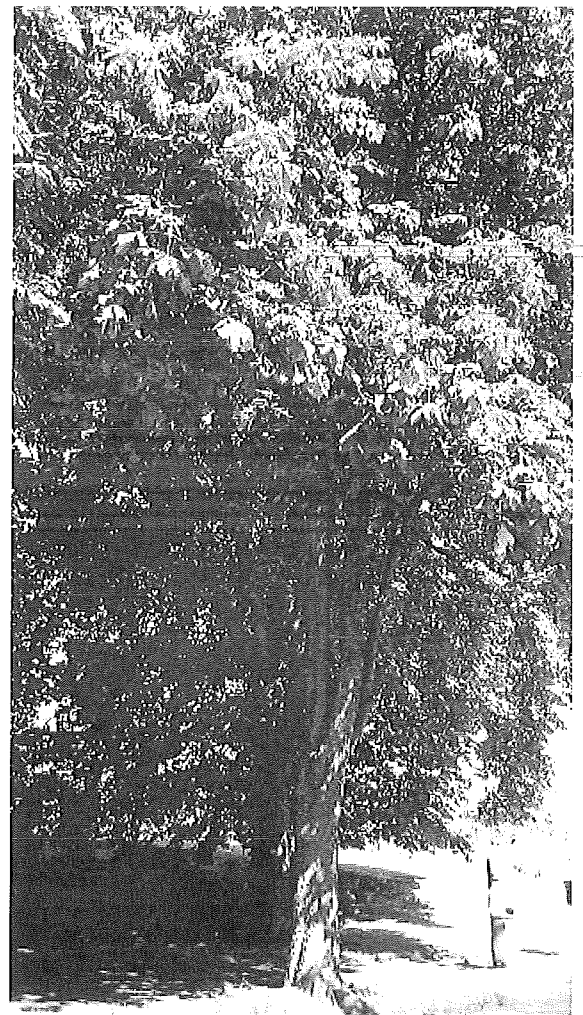
79 - Foto 2016 (23. 6., 10-28-43).jpg



80 - Foto 2016 (23. 6., 9-35-55).jpg



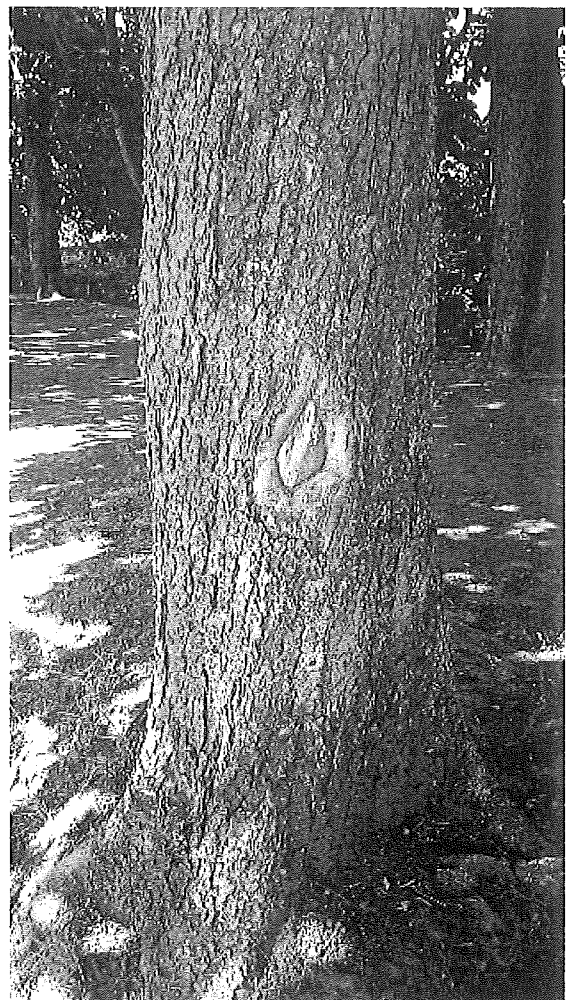
80 - Foto 2016 (23. 6., 10-29-10).jpg



81 - Foto 2016 (23. 6., 9-36-6).jpg



81 - Foto 2016 (23. 6., 10-29-41).jpg



81 - Foto 2016 (23. 6., 10-29-51).jpg

