



Modernizace trati Hradec Králové - Pardubice - Chrudim, 2. stavba, zdvoukolejnění Opatovice nad Labem - Hradec Králové

18.5.2016 Prezentace návrhu pro jednání se Spolkem Kaštanka z.s.

Program jednání

- Dohoda o průběhu jednání
- Koexistence města Hradec Králové a železniční tratě
- Příprava záměru železniční stavby
- Záměr modernizace a zdvoukolejnění
- Návrh na území města Hradce Králové
- Komentář k požadavkům Spolku Kaštanka uveřejněným na webových stránkách
- Upozornění k šíření dokumentu
- Diskuse

Dohoda o průběhu jednání

- Jednání je neanonymní. Každý účastník jednání se zapíše do prezenční listiny včetně kontaktních údajů.
- Každý diskutující se představí ostatním účastníkům jednání a sdělí, za koho vystupuje (investor, město, projektant, člen spolku, občan HK, jiné).
- Každý příspěvek se bude týkat probíraného tématu.
- Příspěvek bude prost osobních útoků na ostatní účastníky jednání.
- Záznam zveřejněný na webových stránkách spolku bude objektivní a odsouhlasený účastníky jednání.
- Na webových stránkách spolku bude zveřejněna aktuální prezentace návrhu řešení.

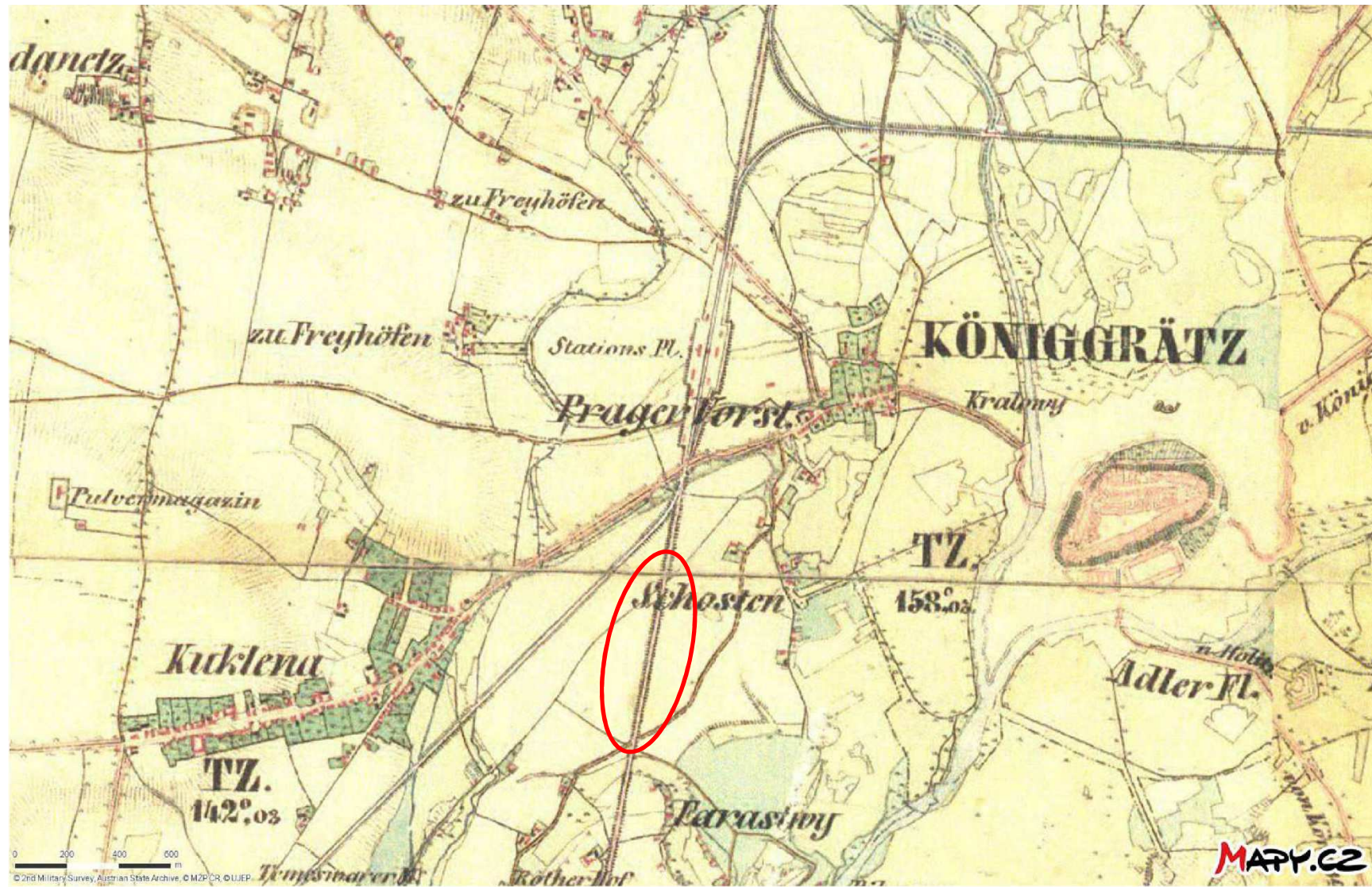
Cíle jednání

- Informování zástupců Spolku Kaštanka o návrhu modernizace a zdvoukolejnění železniční tratě
- Sdělení názorů a připomínek Spolku Kaštanka k navrženému řešení.
- Hledání dohody.

Koexistence železniční tratě a města HK

- 1766 – zahájení výstavby pevnosti Königrätz
- 1857 – 1859 postupné zahajování provozu na železniční trati 010 Pardubice – Liberec (téměř 160 let koexistence)
- 1866 – bitva na Chlumu
- 1884 – zahájení bourání hradeb pevnosti
- 1894 – úplné bourání pevnosti
- 1907 – 1912 regulace Labe
- 1908 – 1914 regulace Orlice
- 1909 – 1910 Pražský most přes Labe
- 1965 – elektrizace železniční tratě
- 2018 – 2020 modernizace a zdvoukolejnění železniční tratě

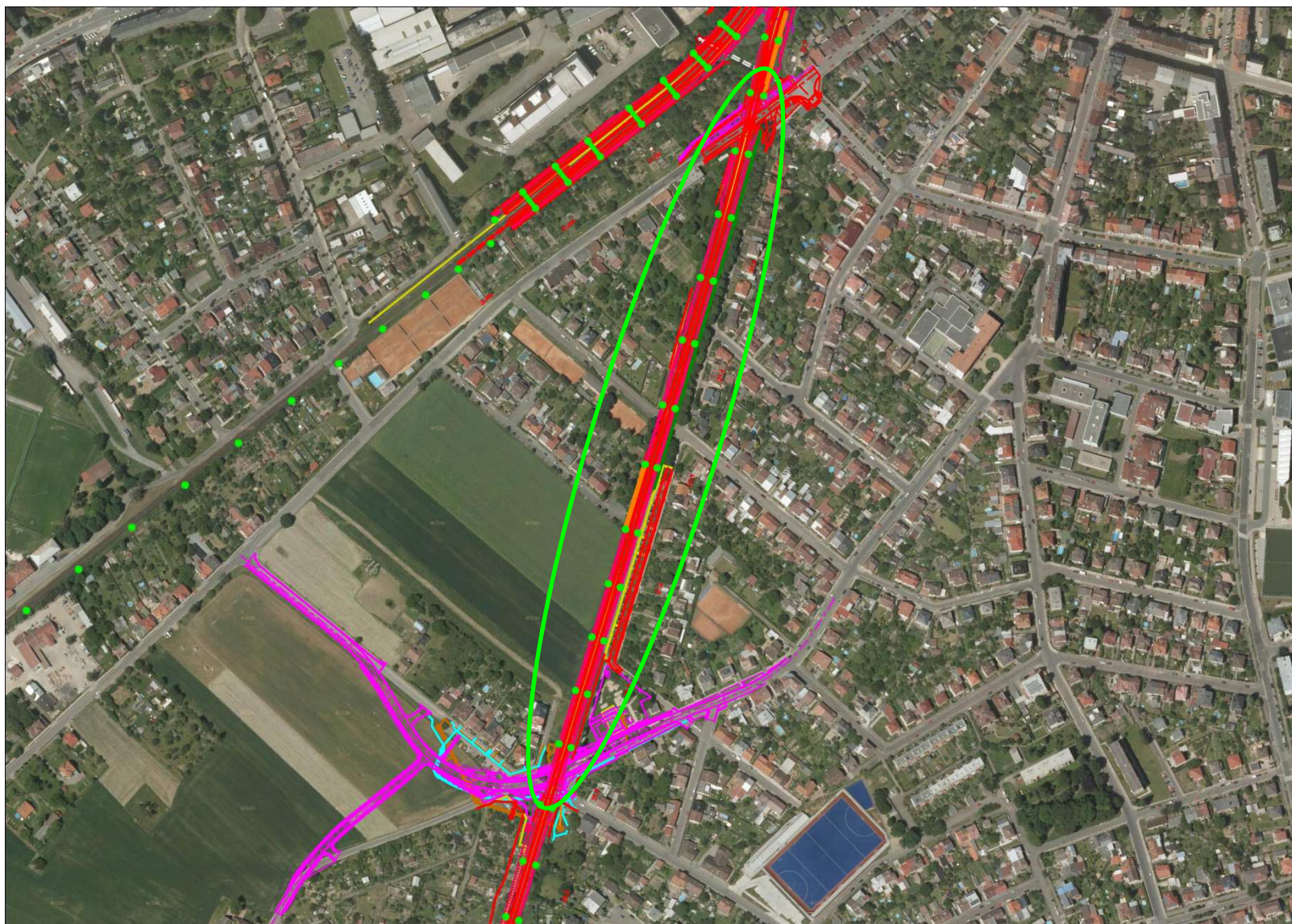
Situace v 19. století



Situace v roce 2016



Situace v roce 2020



Příprava záměru železniční stavby

- Strukturovaný proces
- Probíhá v několika úrovních
- Ministerstvo dopravy (MD) vytváří dlouhodobou strategii rozvoje železniční dopravy – schvaluje vláda ČR
- MD zadá Správě železniční dopravní cesty (SŽDC) zpracování Studie proveditelnosti (SP)
- Ve SP se zpracovává a posuzuje záměr ve variantách
- Pokud SP prokáže oprávněnost záměru a ekonomickou efektivitu, Centrální komise (CK) MD schvaluje SP a vybírá výslednou variantu

Příprava záměru železniční stavby 2

- Po schválení SP zahajuje investorská složka SŽDC Stavební správa (zde východ - SSV) přípravu stavby
- Zpracovává se:
 - Záměr projektu na schválenou variantu (schvaluje CK MD)
 - Přípravná dokumentace (dokumentace pro územní rozhodnutí DÚR), výsledkem je rozhodnutí o umístění stavby do území
 - Dokumentace pro posouzení vlivu záměru na životní prostředí, výsledkem je Oznámení (zjišťovací řízení) nebo proces EIA (dle rozsahu stavby)
 - Projekt stavby (dokumentace pro stavební povolení DSP), výsledkem je stavební povolení
- po získání stavebního povolení SSV zajišťuje realizaci stavby

Umístění záměru do území

- Paralelně probíhá umístění záměru do území
- Politika územního rozvoje ČR
 - ŽD2 Pardubice - Hradec Králové
 - koridor konvenční celostátní železnice
 - vysoká intenzita osobní dopravy
- Zásady územního rozvoje Královéhradeckého kraje
 - optimalizace a zdvoukolejnění tratě č. 031 Jaroměř - Hradec Králové hl. n. – Pardubice hl. n. se zvýšením traťové rychlosti na min. 120 km/hod, včetně odstranění míst s omezenou propustností v uzlu Hradec Králové (DZ2)
- Územní plán obce - Statutárního města Hradce Králové
 - musí být v souladu s nadřazenými
- zásadní dopravní stavby jsou veřejně prospěšné

Financování záměru

- Nedílnou součástí je příprava financování záměru
- U záměru modernizace a zdvoukolejnění se předpokládá spolufinancování z prostředků EU v rámci Operačního programu doprava 2 (OPD2)
 - musí být zajištěna ekonomická efektivita záměru
 - musí být dodrženy náklady projektu
- OPD2 je vyhlášen na roky 2014 – 2020
 - předpoklad realizace stavby 2018 - 2020

Záměr modernizace a zdvoukolejnění

- **Záměr Modernizace trati Hradec Králové – Pardubice - Chrudim:**
 - 1. stavba „Zdvoukolejnění úseku Stéblová – Opatovice nad Labem“ (realizováno, dokončení 05/2016)
 - 2. stavba „Zdvoukolejnění úseku Opatovice nad Labem – Hradec Králové“ (přípravná dokumentace)
 - 3. stavba „Zdvoukolejnění úseku Pardubice-Rosice nad Labem – Stéblová“ (přípravná dokumentace)

 - „Modernizace železničního uzlu Pardubice“ (přípravná dokumentace), poznámka: součást I. tranzitního železničního koridoru ČR
 - „Výstavba Ostřešanské spojky“ (soutěž na zhotovitele přípravné dokumentace)

Situace záměru

Rozsah
souboru
staveb

Modernizace
trati
Hradec Králové –
Pardubice –
Chrudim

na rameni

Pardubice –
Hradec Králové



Situace záměru – stavby

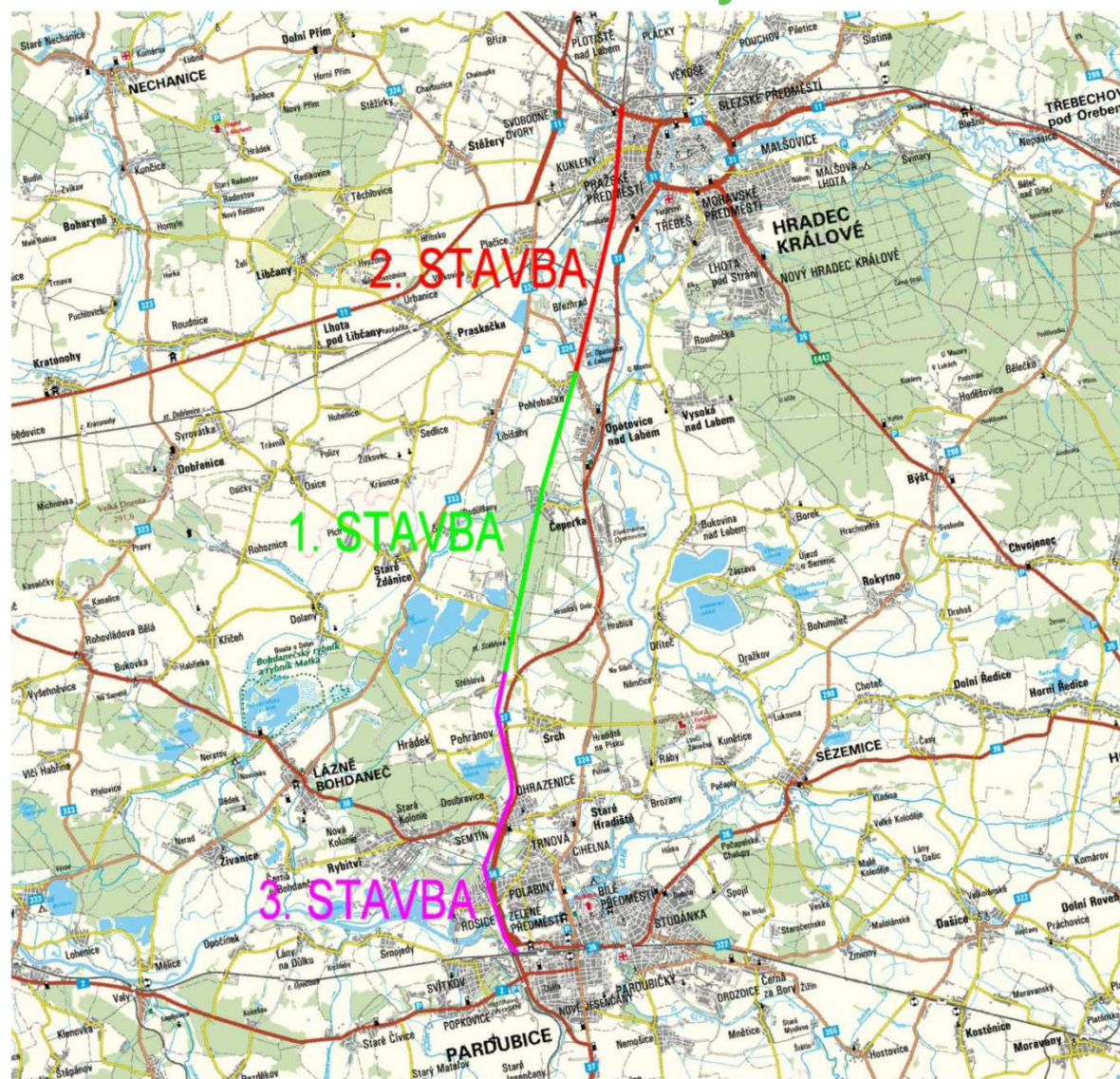
Vymezení jednotlivých staveb

Modernizace trati

Hradec Králové –
Pardubice –
Chrudim

na rameni

Pardubice –
Hradec Králové



Stávající stav železniční tratě

- Železniční trať spojuje dvě krajská města Hradec Králové a Pardubice, obě s téměř 100 000 obyvateli
- Železniční trať napojuje Hradec Králové na I. a III. TŽK
- Na trati probíhá intenzivní osobní doprava organizovaná v taktovém jízdním řádu
- Významná je nákladní doprava zásobující uhlím Elektrárny Opatovice, a.s.
- Trať je využívána pro odklony z koridorové tratě v úseku Pardubice – Kolín
- Stávající dopravní kapacita železniční tratě je vyčerpána
- Stávající prvky železniční tratě jsou na hranici životnosti

Cíle záměru

- Zvýšení kapacity železniční dopravní cesty
- Zmírnění vlivu nepravidelností v dopravě
- Zajištění spolehlivého provozu
- Zvýšení bezpečnosti provozu
- Celkové zvýšení kvality železniční dopravní cesty
- Zvýšení atraktivity železniční dopravy pro cestující (zkrácení jízdních dob vlaků)

Cíle záměru (2)

- Zvýšení kapacity železniční dopravní cesty
 - objednávka veřejné osobní dopravy:
 - Ministerstvo dopravy (expresy, rychlíky)
 - Kraje Pardubický a Královéhradecký - OREDO (spěšné a osobní vlaky)
 - z projednání s objednateli vyplynul výhledový rozsah dopravy:
 - ve špičce dva páry projíždějících vlaků (R, Sp) za hodinu
 - a dva páry zastávkových vlaků (Os) za hodinu
 - dopravně technologické prověření:
 - výhledový počet vlaků není možné provézt po částečně dvoukolejně trati s jednokolejným úsekem Opatovice n. L. - Hradec Králové hl. n.
 - dvoukolejná trať má kapacitu dostatečnou

Cíle záměru (3)

- Zvýšení kapacity železniční dopravní cesty (2)
 - zpracován dopravní model ve studii proveditelnosti:
 - zkrácení cestovních dob + zvýšení počtu vlaků v relaci Pardubice - Hradec Králové →
 - zvýšení počtu cestujících ve vlacích z cca 5 600 osob denně na cca 7 300 osob denně
 - byla prokázána socioekonomická efektivita projektu zdvoukolejnění této trati v celé délce
 - Ministerstvo dopravy projekt v září 2014 schválilo

Cíle záměru (4)

- Zmírnění vlivu nepravidelností v dopravě
Zajištění spolehlivého provozu
 - spolehlivost provozu (dodržování jízdních řádů) je při stejném počtu vlaků na dvoukolejné trati výrazně vyšší, než na jednokolejné trati
 - nyní se negativně projevuje na výhradně jednokolejných tratích v Královéhradeckém kraji

Cíle záměru (5)

■ Zmírnění vlivu nepravidelností v dopravě Zajištění spolehlivého provozu

– vlivy:

- jízda zpožděného vlaku na jednokolejné trati znamená zpoždování protisměrných vlaků
- při výlukách na jednokolejných tratích je vždy nutná náhrada vlaků autobusy, což přináší zpoždění vlaků
- na dvoukolejných tratích je možný i při stavebních pracích provoz alespoň po druhé koleji
- příznivější podmínky pro sestavu jízdního řádu na dvoukolejné trati oproti jednokolejné trati

Cíle záměru (6)

- Zvýšení bezpečnosti provozu
 - bezpečnost železničního provozu je zajištěna kombinací technických zařízení a povinností uložených zaměstnancům (řízení provozu, strojvedoucím)
 - obecně při stejném rozsahu provozu znamená dvoukolejná trať menší riziko chyby lidského činitele
 - dvoukolejná trať
 - vyšší stupeň železničního zabezpečovacího zařízení
 - vyšší stupeň zabezpečení úrovnových přejezdů
 - náhrada úrovnových přejezdů mimoúrovňovými kříženími

Cíle záměru (7)

- Celkové zvýšení kvality železniční dopravní cesty
Zvýšení atraktivity železniční dopravy pro cestující
 - zvýšení rychlosti – zkrácení jízdních dob
 - současná traťová rychlost je 100 km/h
 - po modernizaci bude možná rychlost 160 km/h
 - vyšší rychlost využijí všechny vlaky osobní přepravy, ale v různé míře:
 - dnes provozované osobní vlaky z důvodu blízkosti zastávek dosáhnou rychlosti v rozmezí 120 až 140 km/h
 - nezastavující spěšné vlaky v elektrické trakci dosáhnou rychlost 160 km/h
 - stávající projíždějící rychlíky v motorové trakci jsou svými vozidly omezeny na 110 km/h
 - MD ČR připravuje i pro tuto trať pořízení nových rychlejších vozidel.

Cíle záměru (8)

- Celkové zvýšení kvality železniční dopravní cesty
Zvýšení atraktivity železniční dopravy pro cestující
 - zkrácení cestovních dob
 - protisměrné vlaky se křížují letmo
 - na dvoukolejce na sebe nemusí čekat
 - částečně se využívá již v letošním jízdním řádu díky dvoukolejnému úseku Stéblová - Opatovice.
 - výsledkem modernizace celé trati Pardubice - Hradec Králové bude:
 - zkrácení cestovních dob pro projíždějící vlaky z 18 až 23 minuty na 14,5 až 16,5 minuty
 - zkrácení cestovních dob pro zastavující vlaky z 26,5 min. na 23,5 min

Dosažení cílů záměru

- Rekonstrukce a modernizace všech prvků železniční tratě
 - Celkové zvýšení kvality železniční dopravní cesty
- Zdvoukolejnění železniční tratě
 - Zvýšení kapacity železniční dopravní cesty
 - Zmírnění vlivu nepravidelností v dopravě
 - Zajištění spolehlivého provozu
 - Zvýšení bezpečnosti provozu
- Zkrácení jízdních dob
- Zvýšení traťové rychlosti do 160 km/h
 - Zvýšení atraktivity železniční dopravy pro cestující

Související záměry SŽDC v území

- Studie proveditelnosti „Velký Osek – Hradec Králové – Choceň“ (schválená SP)
- Technicko-ekonomická studie „Zkapacitnění úseku Hradec Králové – Jaroměř“ (zpracovává se)
- „Revitalizace trati Hradec Králové – Jaroměř – Trutnov“ (v realizaci)
- Přípravná dokumentace „Revitalizace trati Hradec Králové – Jičín – Turnov“ (zpracována)

Související záměry v území ostatní

- Křižovatka Koruna v Hradci Králové (v realizaci, investor Statutární město Hradec Králové)
- Jižní spojka Hradec Králové, úsek Bláhovka – silnice I/37 (DÚR, investor ŘSD ČR)
- Rekonstrukce silničního nadjezdu I/36 ulice Koutníkova (záměr, ŘSD ČR)
- AUPARK Hradec Králové (v realizaci, investor HB REAVIS)

2. stavba - investor

- železniční část
 - Správa železniční dopravní cesty, s.o.,
Stavební správa východ
Nerudova 1
772 00 Olomouc
hlavní inženýr stavby paní Jitka Hubatková

- mimoúrovňová křížení v Hradci Králové
 - Statutární město Hradec Králové
Československé armády 408
502 00 Hradec Králové

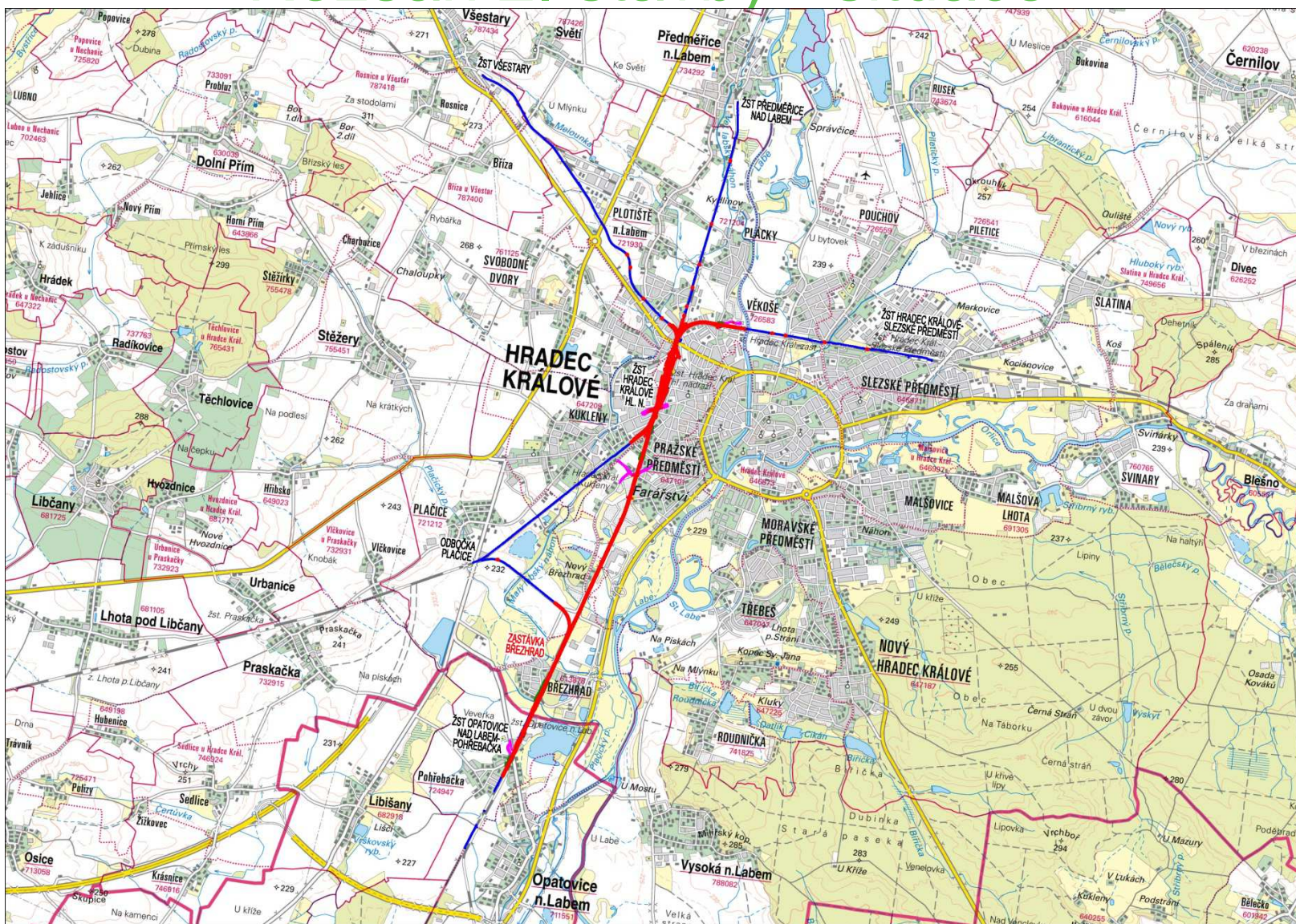
2. stavba – zpracovatel PD

- SUDOP PRAHA a.s.
Olšanská 1a
130 80 Praha 3

projektové středisko 250 Hradec Králové
Hradecká 1151
500 03 Hradec Králové

hlavní inženýr projektu
Ing. Daniel Filip
M: 605 229 078
E: daniel.filip@sudop.cz

Rozsah 2. stavby - situace



Rozsah 2. stavby – popis stavební část

- stavební část
- Opatovice n. L.-Pohřebačka – Hradec Králové hl. n.
 - začátek: km 16,334 (trať 031 Pardubice – HK)
před přejezdem na silnici II/324 v Opatovicích nad Labem
 - konec: km 29,627 (trať 020 HK – Týniště nad Orlicí)
za přejezdem ulice Kydlinovská před mostem přes Labe

Rozsah 2. stavby – popis technol. část

- technologická část
- úprava zabezpečovacího zařízení v úsecích
 - Hradec Králové hl. n. – Předměřice nad Labem
 - Hradec Králové-Slezské předměstí - Hradec Králové hl. n.
 - Hradec Králové hl. n. - Praskačka
 - Hradec Králové hl. n. – Všestary
 - Opatovice nad Labem-Pohřebačka – Odbočka Plačice
 - poznámka: zahrnuje úpravu zabezpečení vybraných přejezdů

Rozsah 2. stavby – Opatovice n. L.

- ŽST Opatovice nad Labem-Pohřebačka
 - celková modernizace železniční stanice
 - zrušení stávajících nástupišť v železniční stanici
 - zřízení nové zastávky Březhrad
 - výstavba nové provozní budovy v železniční stanici
 - úpravu napojení Plačické spojky
 - zřízení protihlukových stěn

- rekonstrukce všech částí železniční tratě: přejezdy, mosty, komunikace a plochy, pozemní stavby, trakční a energetická vedení, zabezpečovací a sdělovací zařízení, dispečerská řídicí technika a silnoproudá technologie, přeložky sítí

Rozsah 2. stavby – Opatovice n. L. - HK

- traťový úsek Opatovice nad Labem-Pohřebačka – Hradec Králové hl. n.
 - modernizace železniční tratě
 - novostavba 2. koleje
 - rekonstrukce a směrová úprava stávající koleje
 - zřízení protihlukových stěn

 - rekonstrukce všech částí železniční tratě: přejezdy, mosty, komunikace a plochy, pozemní stavby, trakční a energetická vedení, zabezpečovací a sdělovací zařízení, dispečerská řídicí technika a silnoproudá technologie, přeložky sítí

Rozsah 2. stavby – Hradec Králové

- ŽST Hradec Králové hl. n.
 - modernizace železniční stanice
 - přestavba jižního, středního a severního zhlaví
 - výstavba nového nástupiště č. 4
 - prodloužení podchodů na nové nástupiště č. 4
 - rekonstrukce stávajícího nástupiště č. 1a
 - výstavba nové technologické budovy na jižním zhlaví

 - rekonstrukce všech částí železniční tratě: přejezdy, mosty, komunikace a plochy, pozemní stavby, trakční a energetická vedení, zabezpečovací a sdělovací zařízení, dispečerská řídicí technika a silnoproudá technologie, přeložky sítí

Rozsah 2. stavby – Hradec Králové (2)

- ŽST Hradec Králové hl. n. – jižní zhlaví



Rozsah 2. stavby – Hradec Králové (3)

- ŽST Hradec Králové hl. n. – nástupiště



Rozsah 2. stavby – Hradec Králové (4)

- ŽST Hradec Králové hl. n. – střední zhlaví



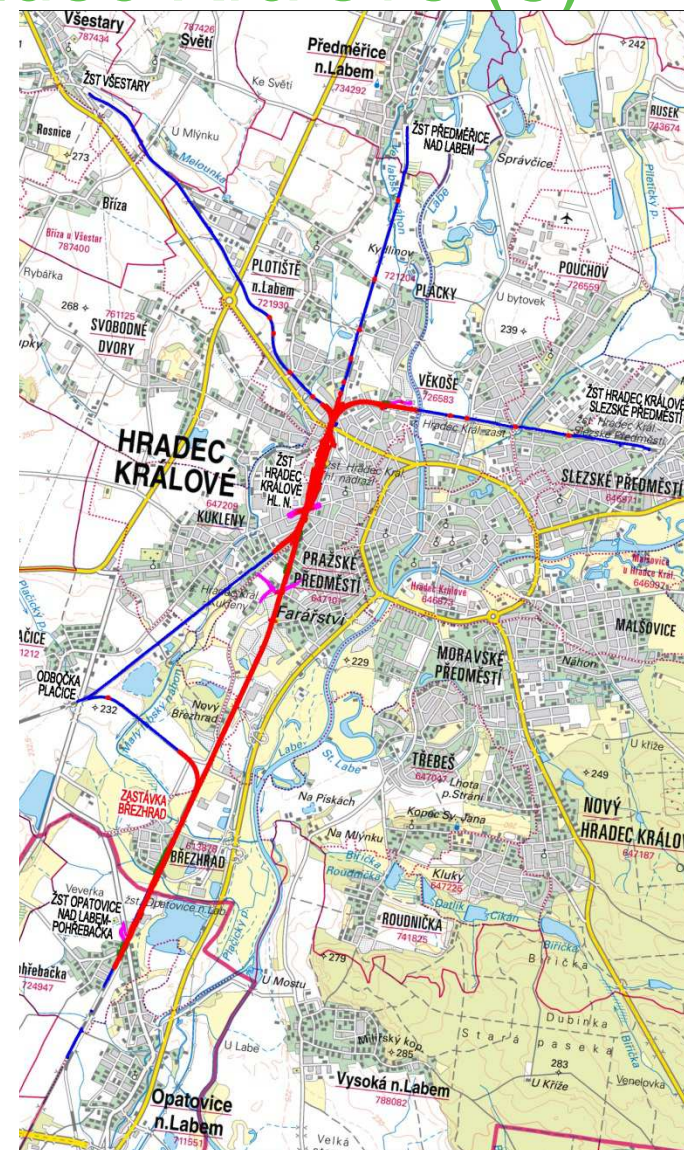
Rozsah 2. stavby – Hradec Králové (5)

- ŽST Hradec Králové hl. n. – severní zhlaví



Rozsah 2. stavby – Hradec Králové (6)

- navazující traťové úseky ze ŽST Hradec Králové hl. n.
 - úprava zabezpečovacího zařízení



Návrh na území města Hradce Králové

- Stavba železniční dopravní infrastruktury je v souladu se současně platným i s novým územním plánem Statutárního města Hradec Králové
- Stavba je vedena jako veřejně prospěšná
- Směrový návrh železniční tratě a mimoúrovňových křížení je veden s ohledem na minimalizaci záboru soukromých pozemků

Dotčení zájmových oblastí města HK

- zvýšení kvality železničního spojení s Pardubicemi, zlepšení přístupu na I. a III. TŽK
- výhledové zvýšení kvality železničního spojení na všech železničních tratích z HK
- zlepšení přístupů pro cestující na železniční trať
 - nová zastávka Březhrad
 - nové nástupiště č. 4 v ŽST Hradec Králové
 - rekonstrukce nástupiště č. 1a v ŽST Hradec Králové
- zvětšení šířky pásu železniční tratě přidáním 2. koleje

Dotčení zájmových oblastí města HK (2)

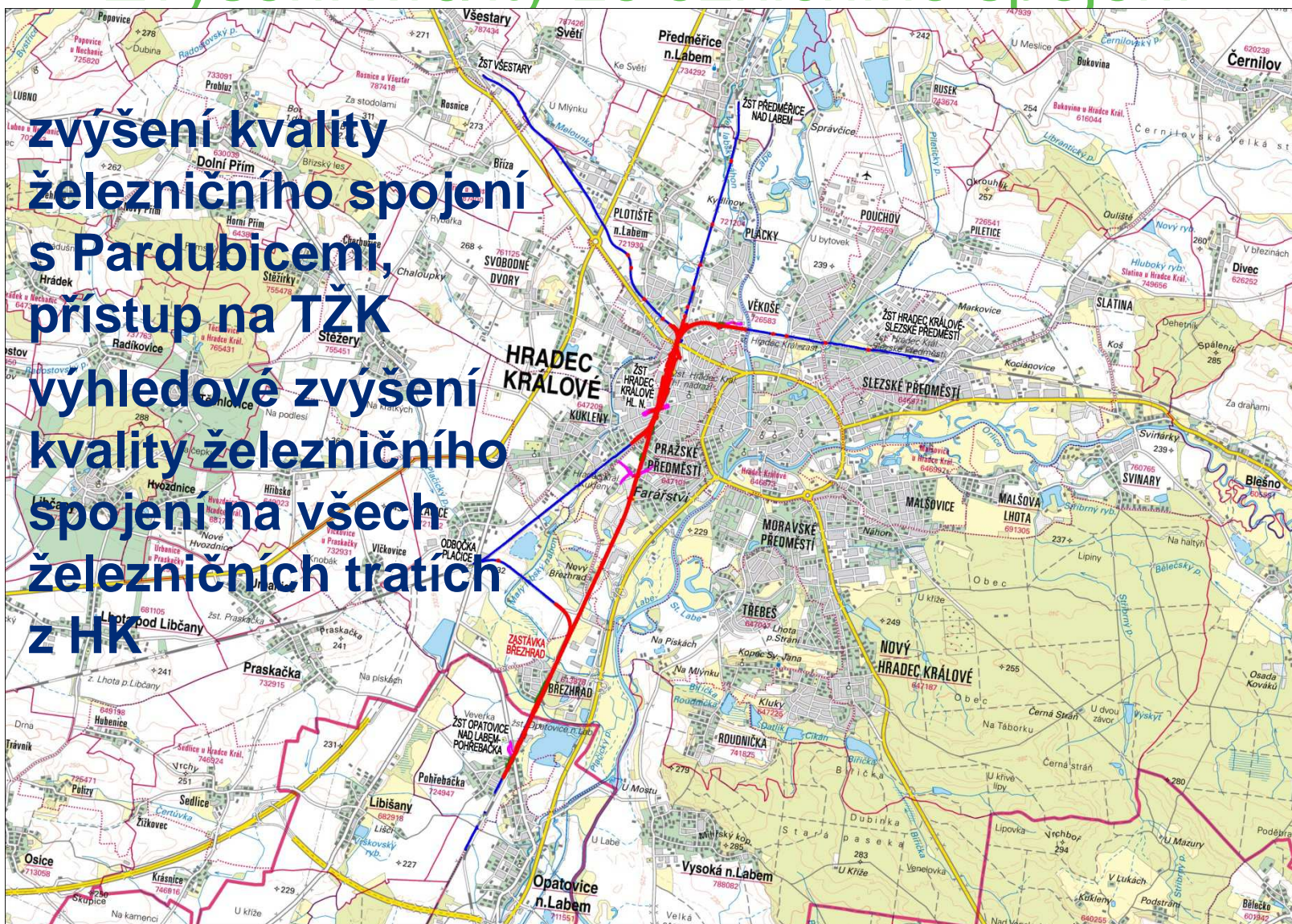
- zvýšení zabezpečení stávajících úrovnových křížení
 - prověření možnosti zrušení úrovnových křížení pro zvýšení bezpečnosti
 - převažuje zájem na zachování prostupnosti území, přejezdy nebudou rušeny
 - jeden přejezd bude změněn na přechod (ulice Na Důchodě)
 - dva přechody (Březhrad ulice U Lesíka) a jeden přejezd (ulice Kuklenská) budou nahrazeny mimoúrovňovými kříženími
 - přejezd v ulici Honkova bude doplněn podchodem pro pěší a cyklisty
 - zvýšení úrovně zabezpečení většiny přejezdů
 - změna stavebního řešení vybraných stávajících přejezdů včetně úprav přílehlých komunikací a dopravních opatření

Dotčení zájmových oblastí města HK (3)

- rozšíření podjezdu Gočárova
- přeložky a úpravy stávajících komunikací
 - přeložka silnice III/03324 v Opatovicích nad Labem
 - přeložka ulic Kuklenská, Poděbradova, Červený Dvůr v HK
 - přeložka ulice Opatovická v HK
 - úprava přístupu k rozvodně ČEZ z ulice Kydlinovská v HK
- ochrana objektů proti hluku z železniční dopravy podle výsledků Hlukové studie
- zásahy do pozemků města
- zásahy do městské zeleně a zeleně ve městě
- přeložky a ochrany sítí technické infrastruktury
- omezení během výstavby

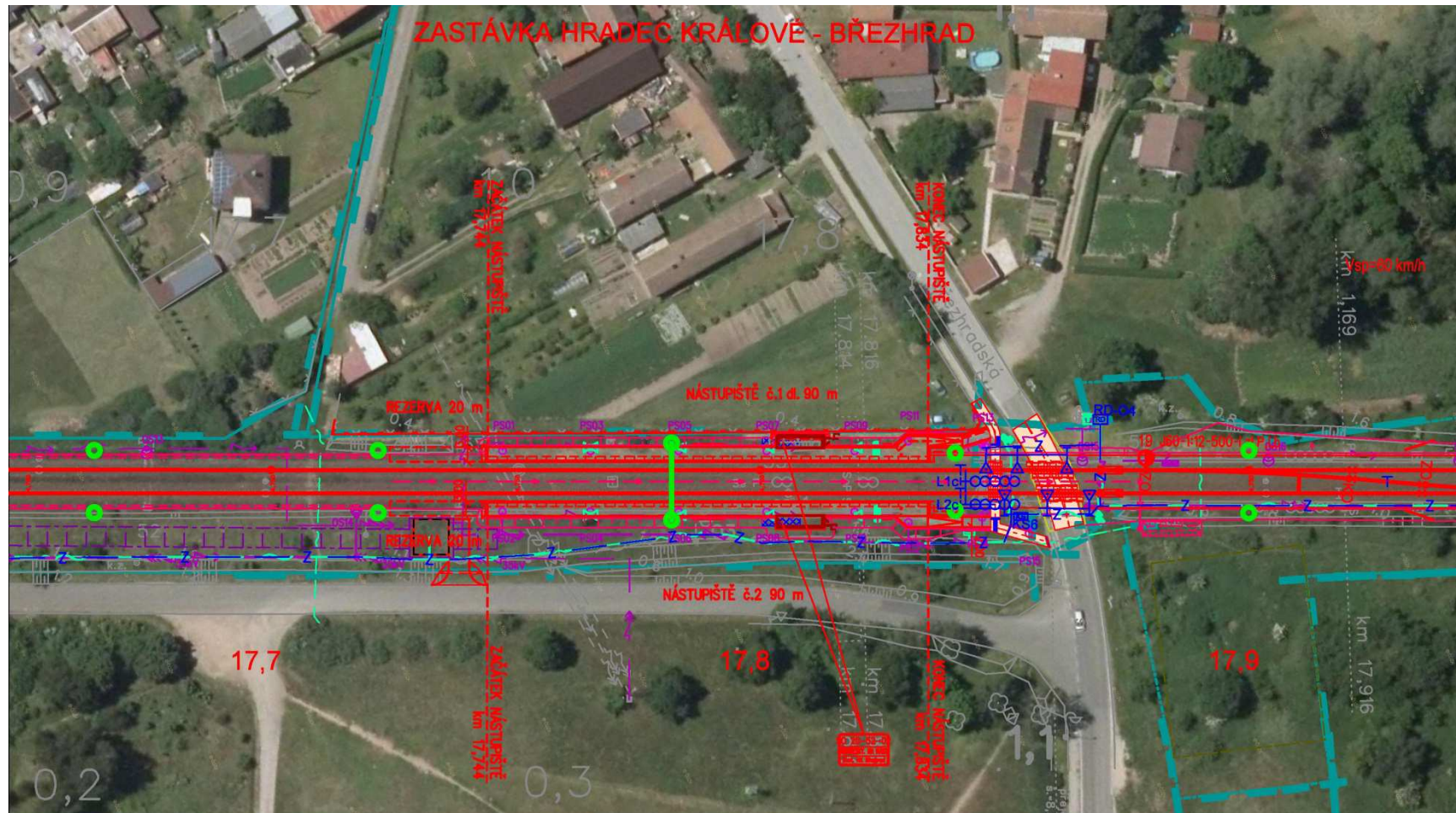
Zvýšení kvality železničního spojení

- **zvýšení kvality železničního spojení s Pardubicemi, přístup na TŽK**
- **výhledové zvýšení kvality železničního spojení na všech železničních tratích z HK**



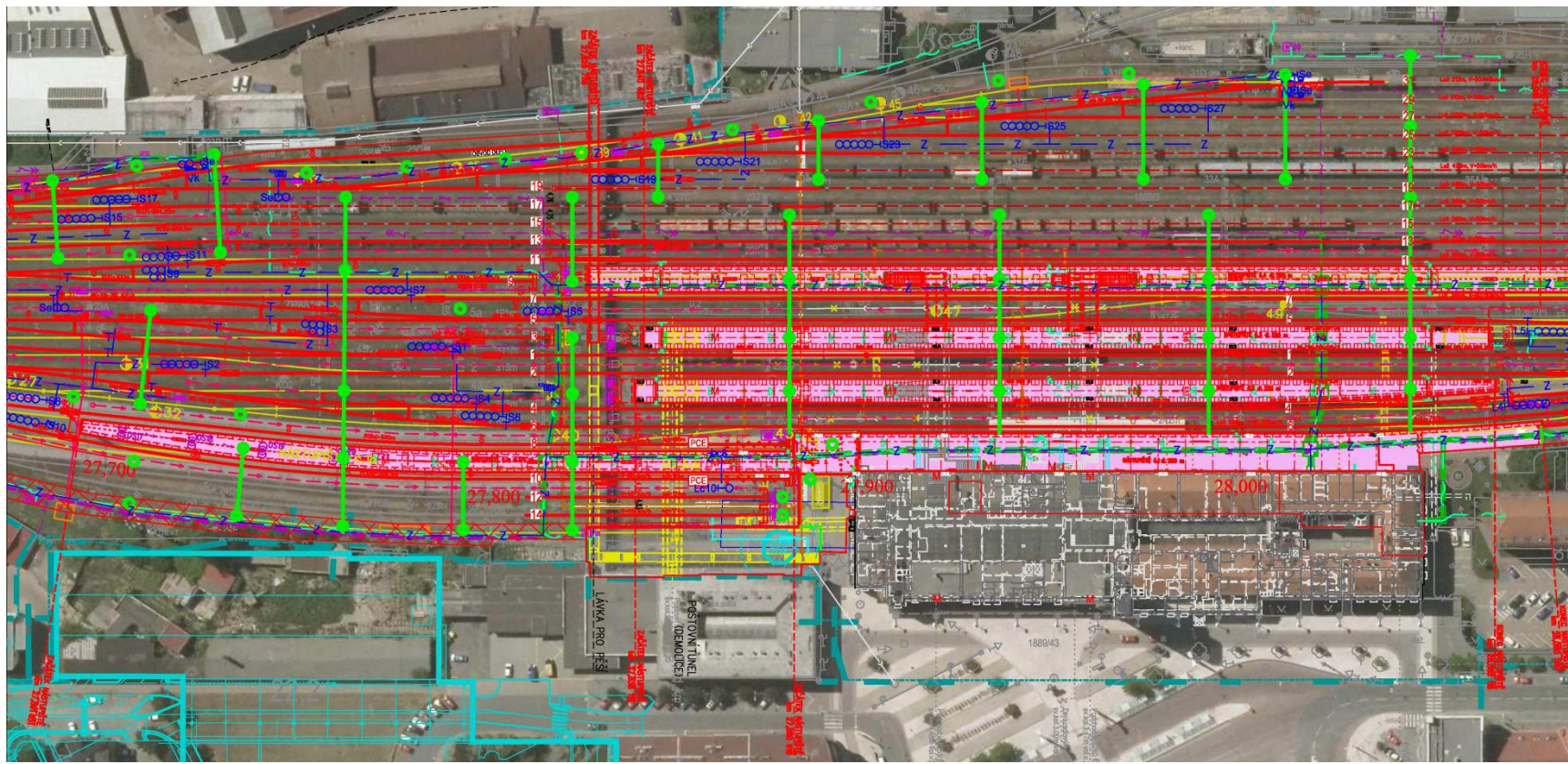
Zlepšení přístupů pro cestující na žel. trať

- nová zastávka Březhrad



Zlepšení přístupů pro cestující na žel. trať

- nové nástupiště č. 4 v ŽST Hradec Králové
- rekonstrukce nástupiště č. 1a v ŽST Hradec Králové



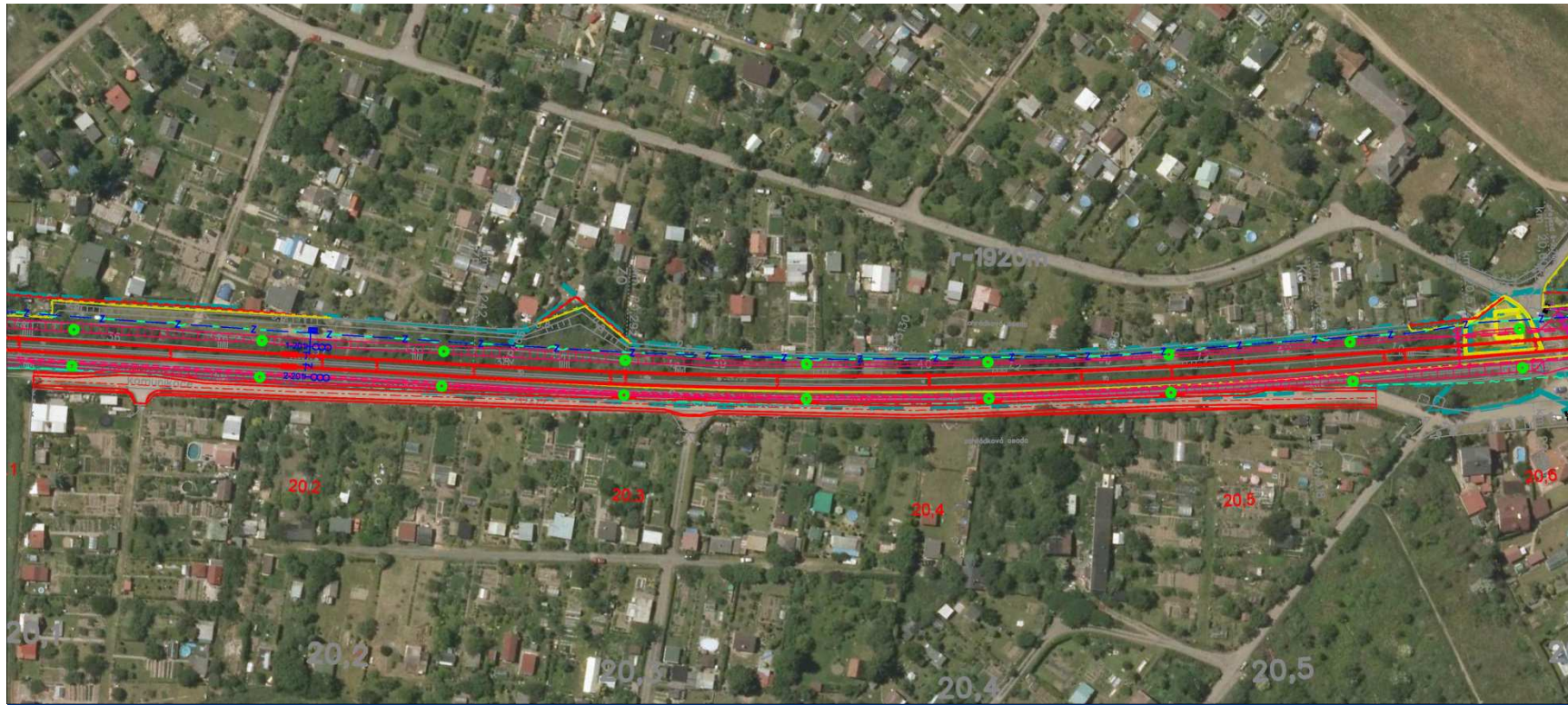
Zvětšení šířky pásu železniční tratě

- rozšíření pásu o druhou kolej
- snaha o maximální využití drážního pozemku
- není možné ve všech případech – vznikají zábery cizích pozemků

- přístup do zahrádkářských osad Červený Dvůr, ZVÚ, Maixnerova, Labská zůstane zachován
- bude vykoupen domek u přejezdu Bezručova
- bude přeložena ulice Opatovická
- budou dotčeny křížící komunikace

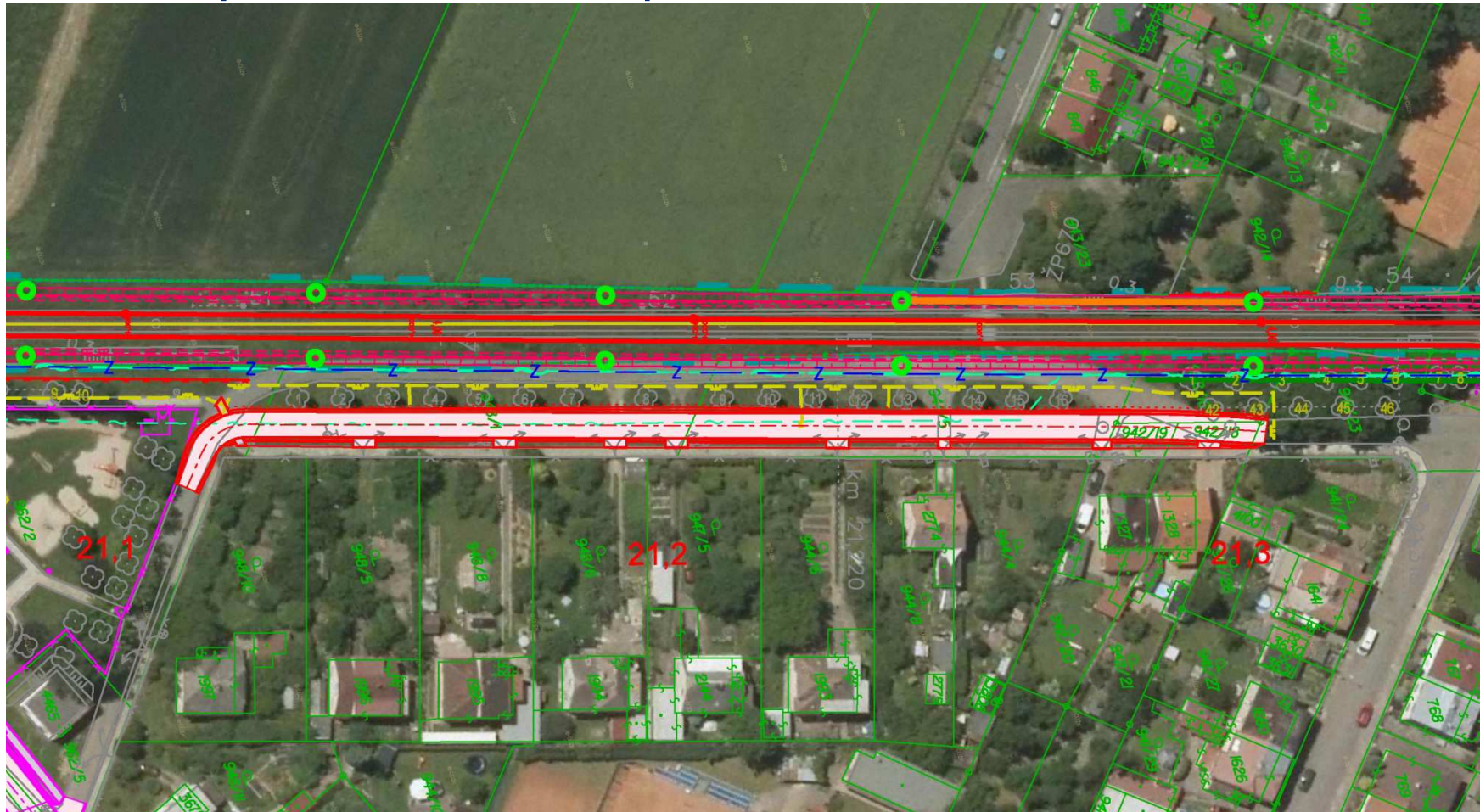
Zvětšení šířky pásu železniční tratě (2)

- přístup do zahrádkářských osad Červený Dvůr, ZVÚ, Maixnerova, Labská zůstane zachován
- bude vykoupen domek u přejezdu Bezručova



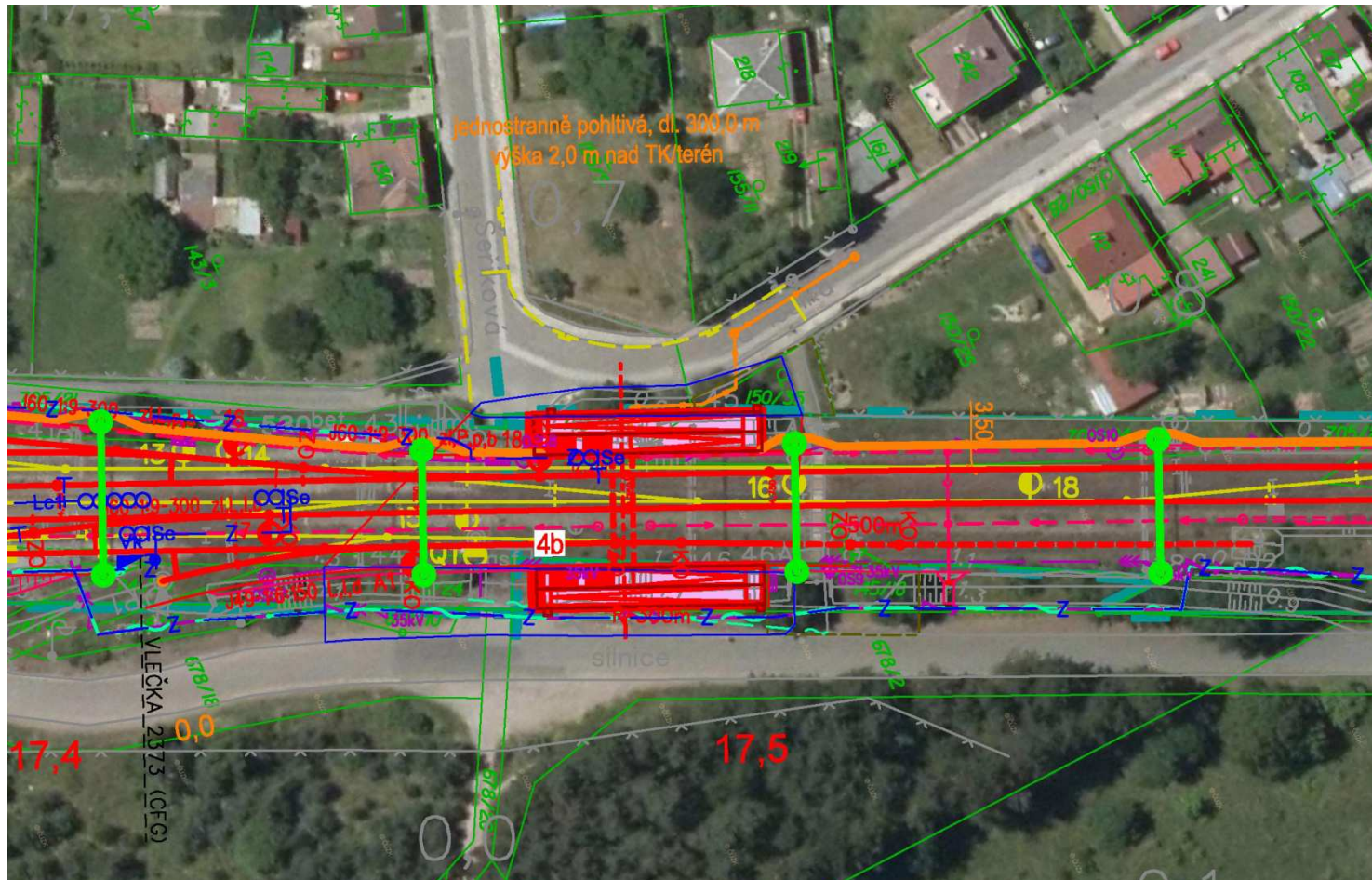
Zvětšení šířky pásu železniční tratě (3)

- bude přeložena ulice Opatovická



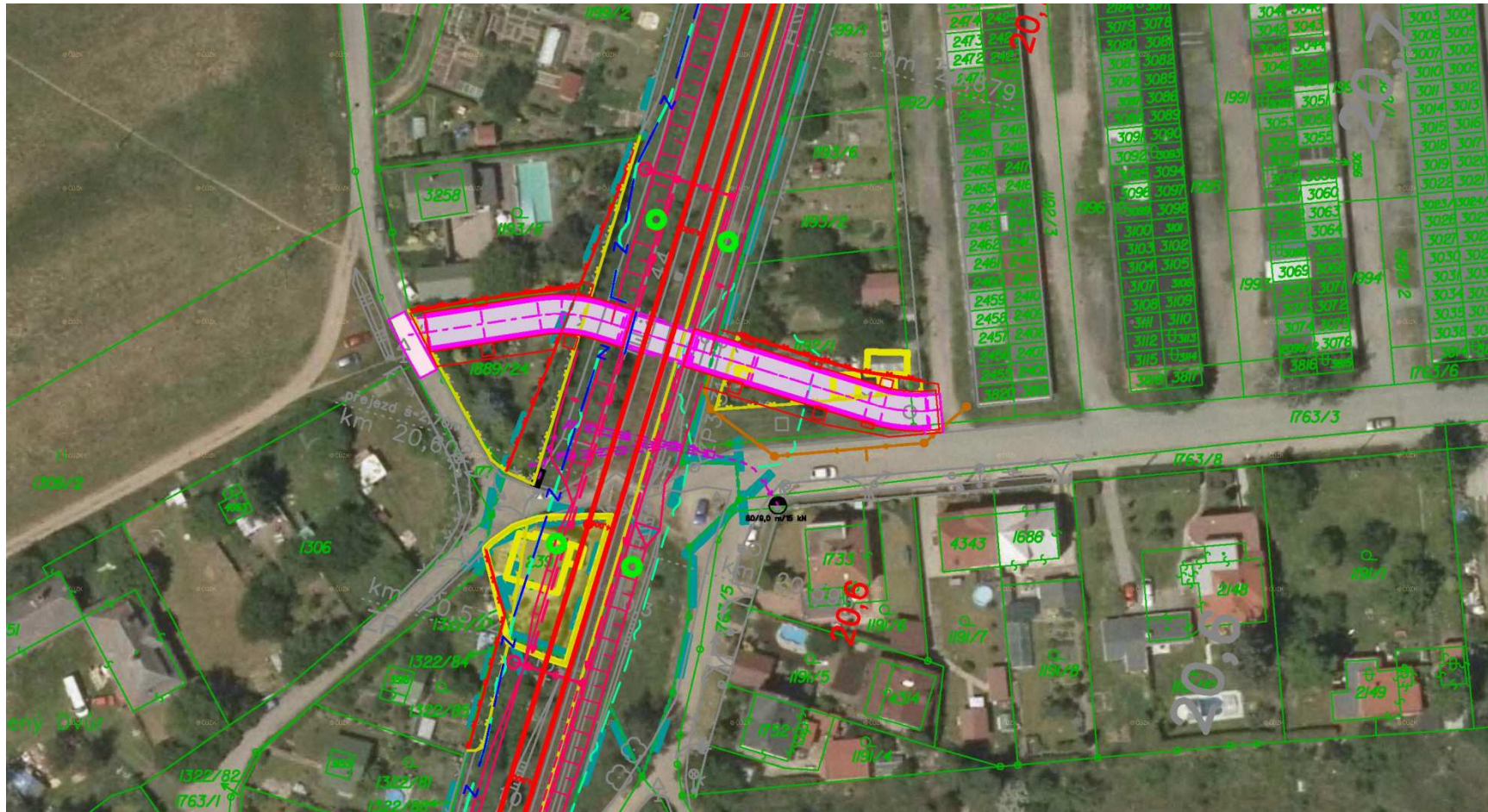
Nová mimoúrovňňová křižení

- podchod Březhrad - situace



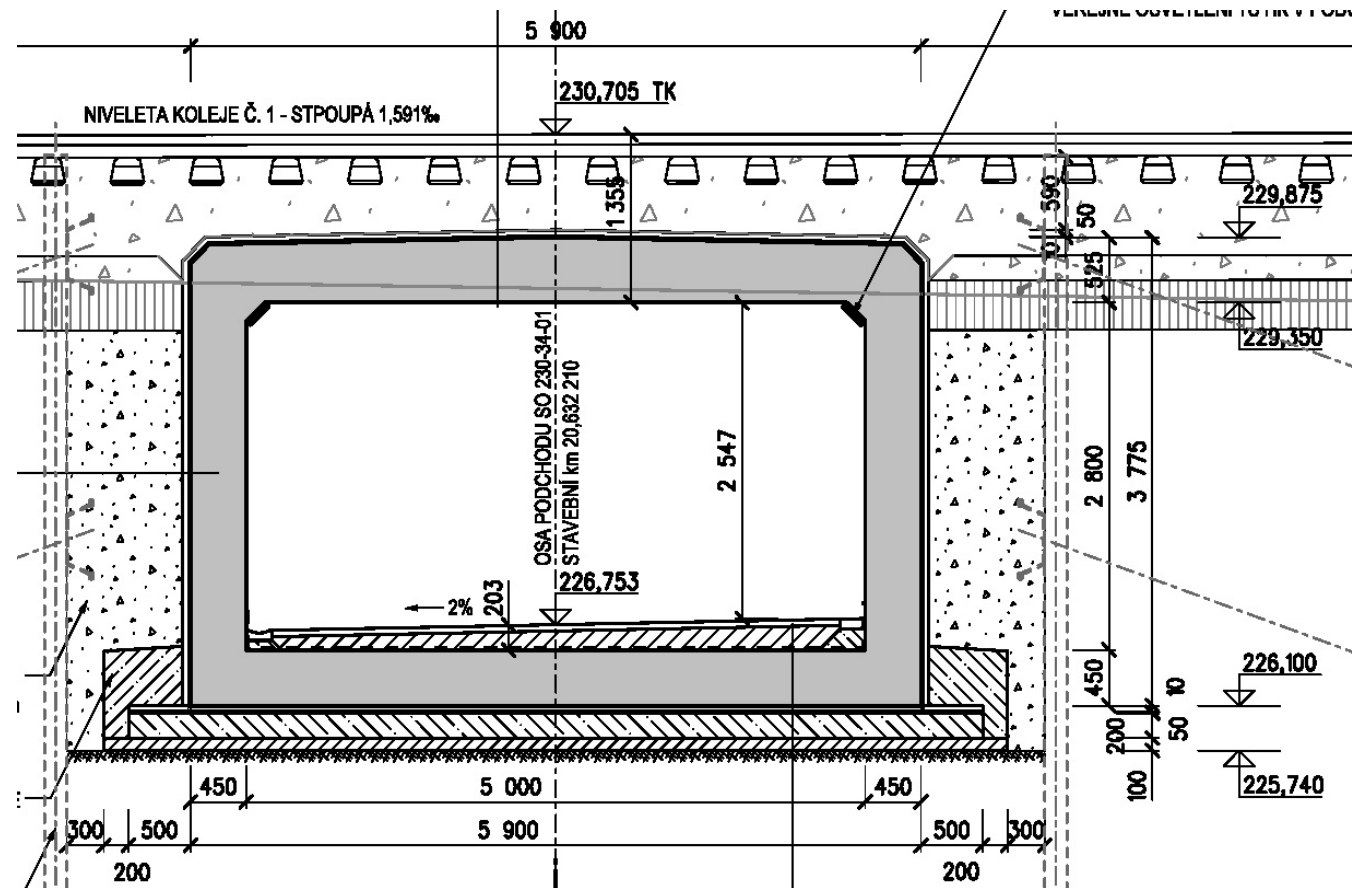
Nová mimoúrovňňová křižení

- podchod Bezručova - situace

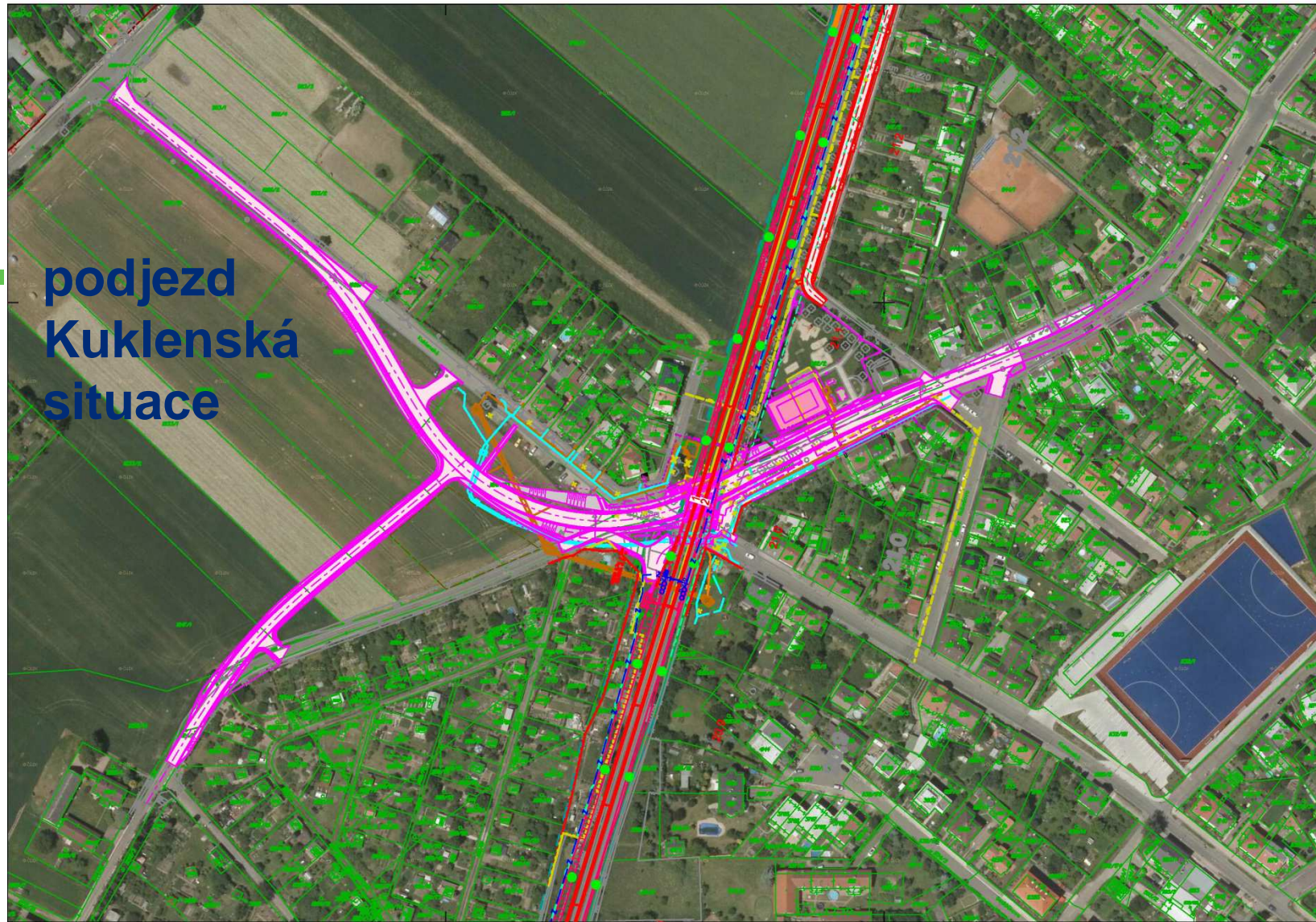


Nová mimoúrovňňová křižení

- podchod Bezručova - řez

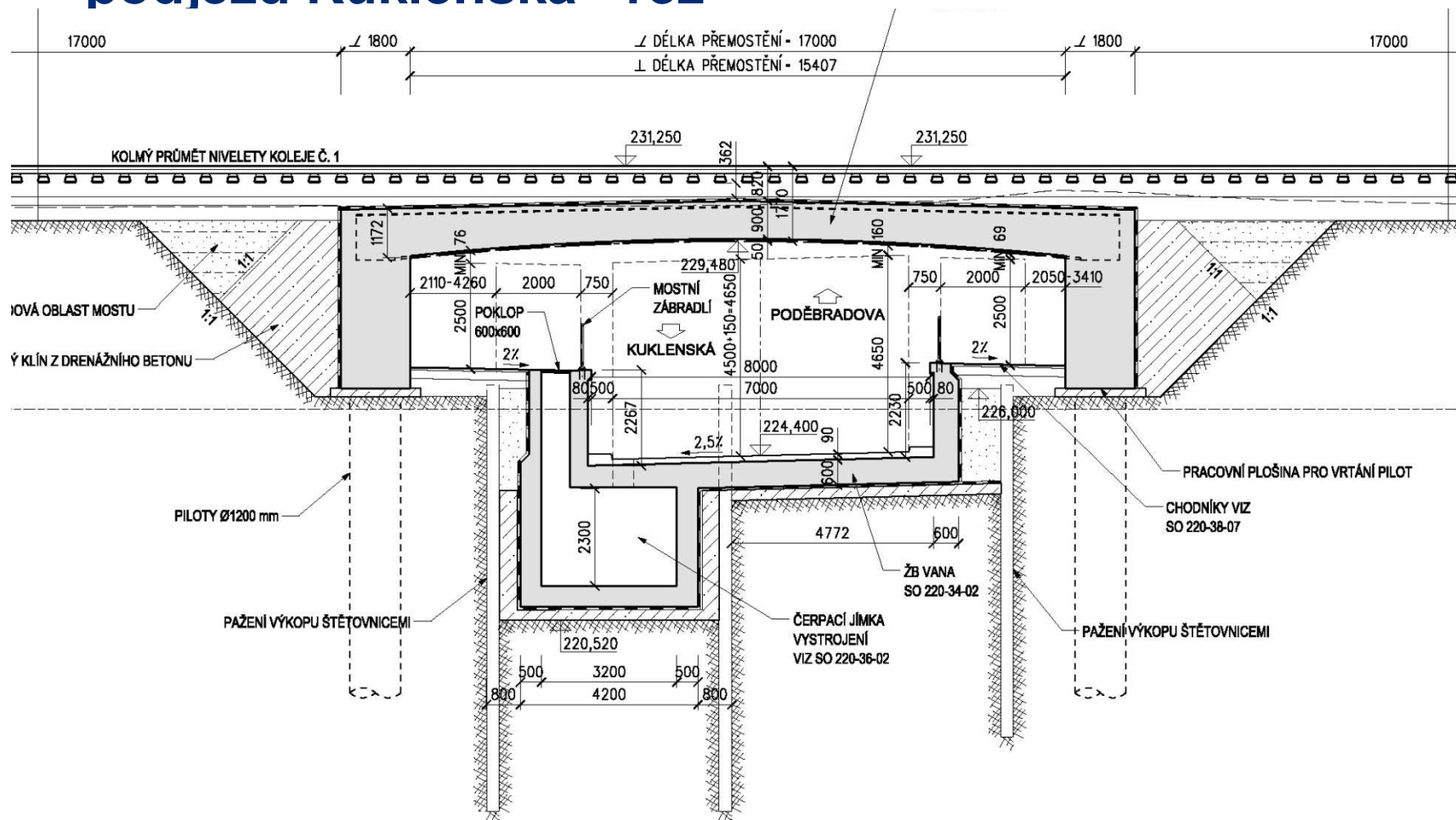


Nová mimoúrovňňová křižení



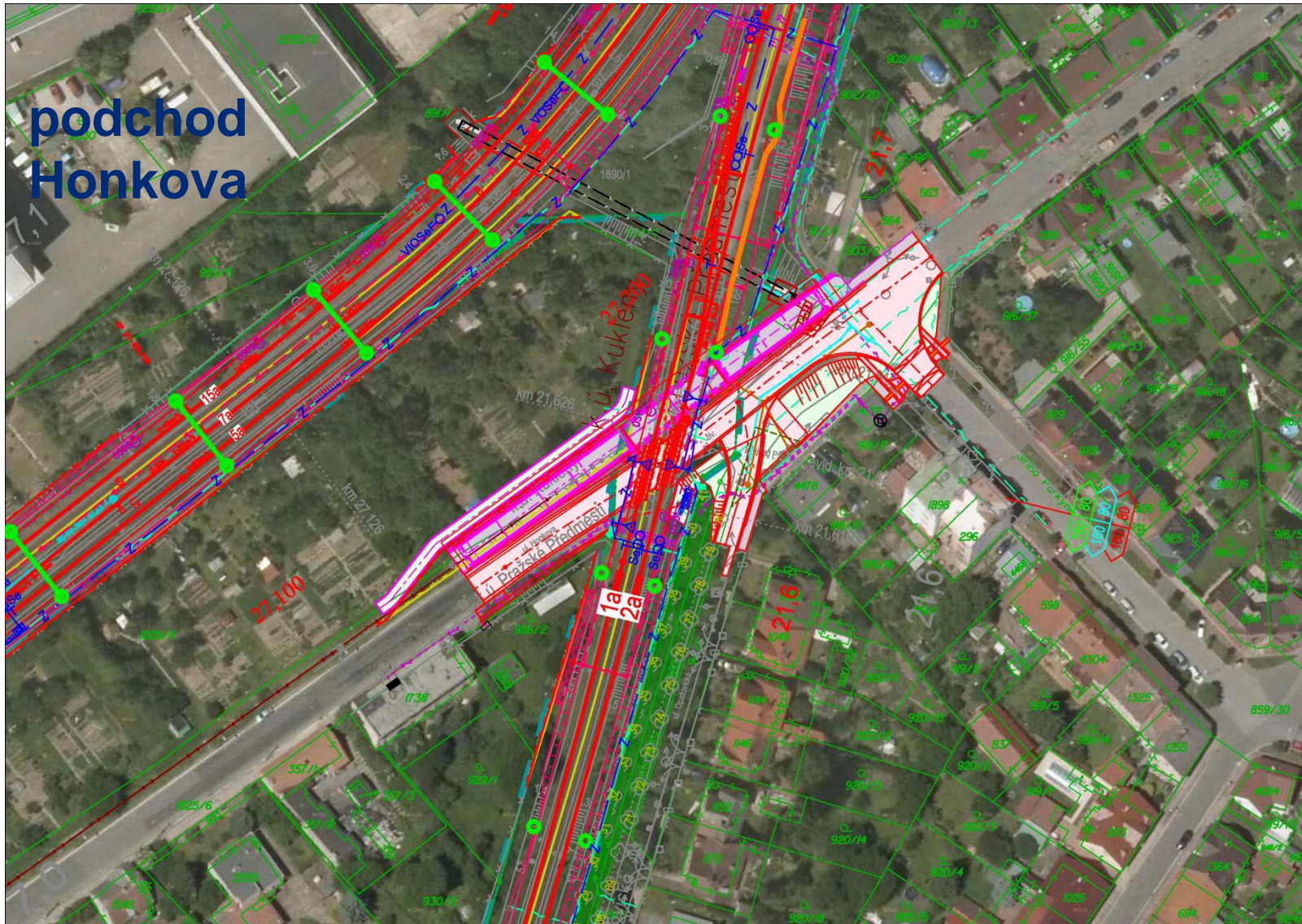
Nová mimoúrovňňová křižení

■ podjezd Kuklenská - řez



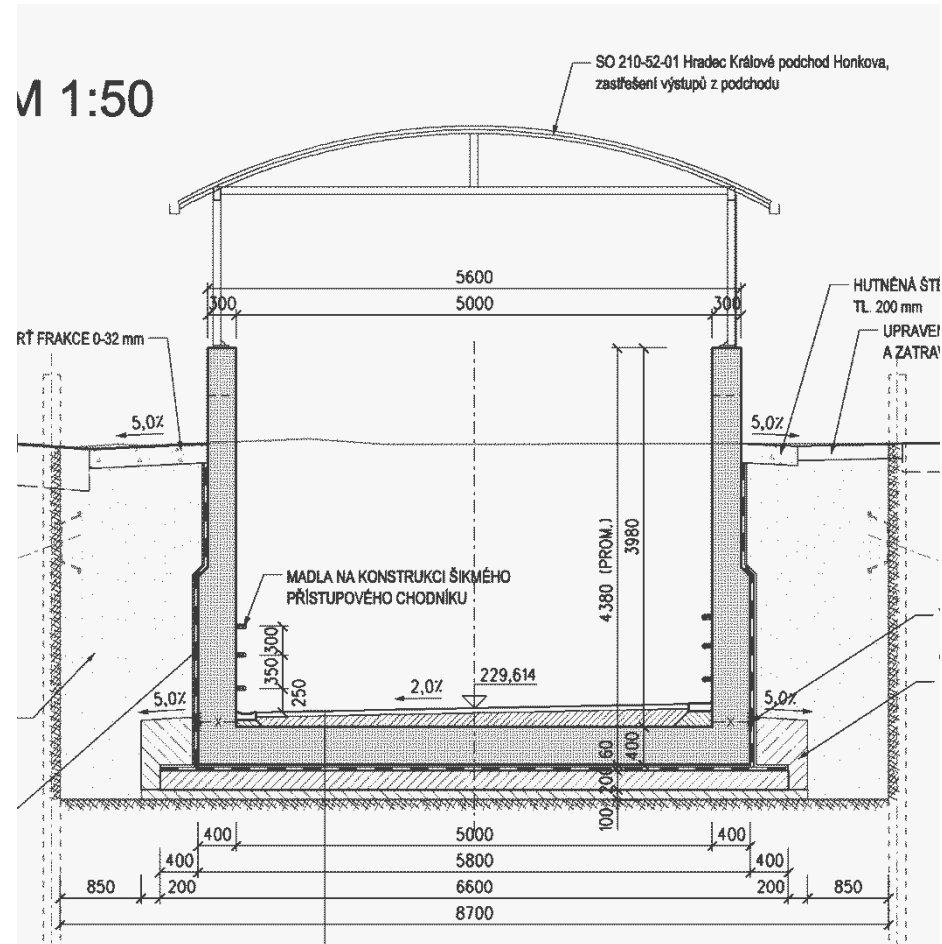
Nová mimoúrovňňová křižení

- podchod Honkova



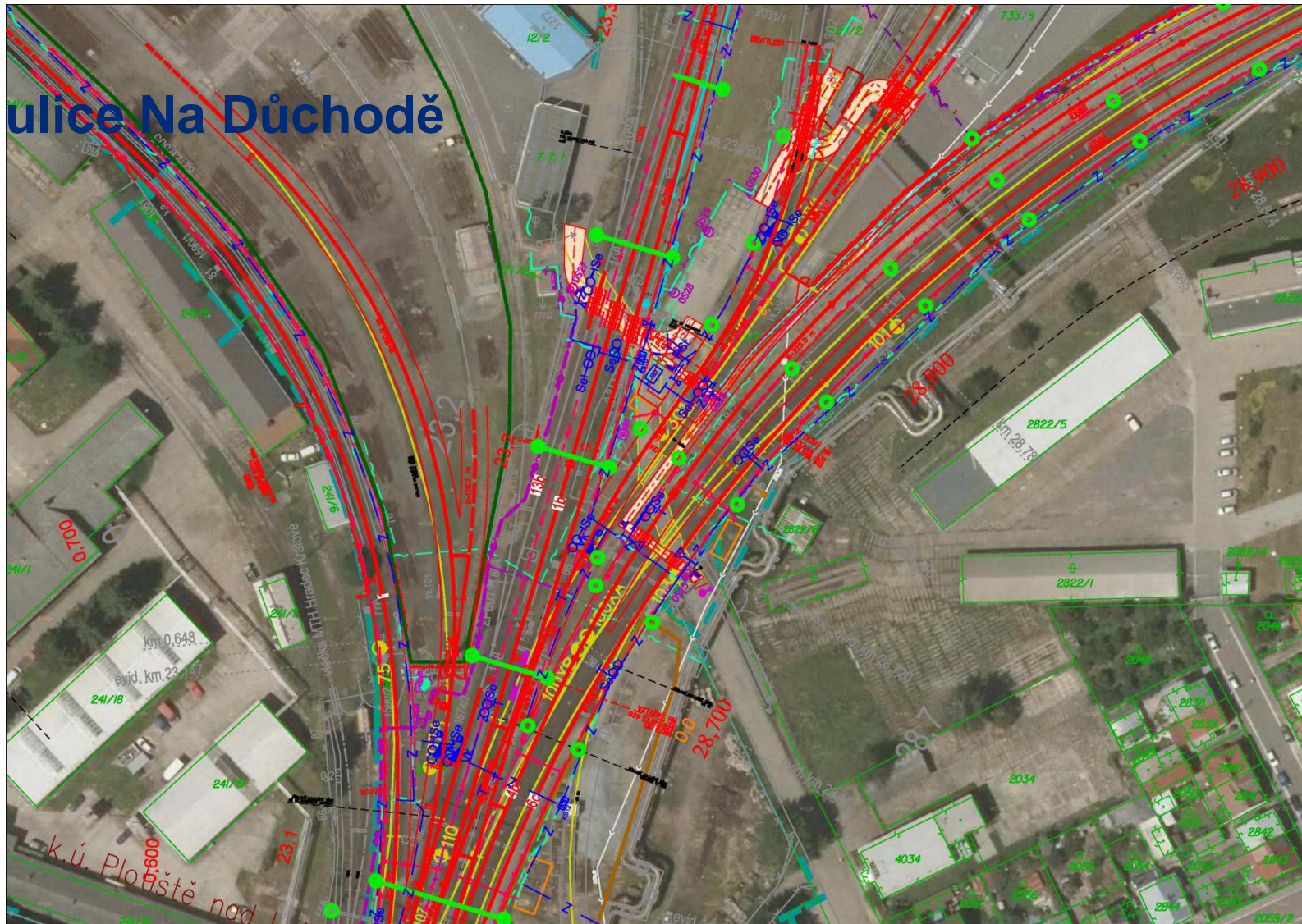
Nová mimoúrovňňová křížení

- podchod Honkova řez



Změna přejezdu na přechod

- ulice Na Důchodě

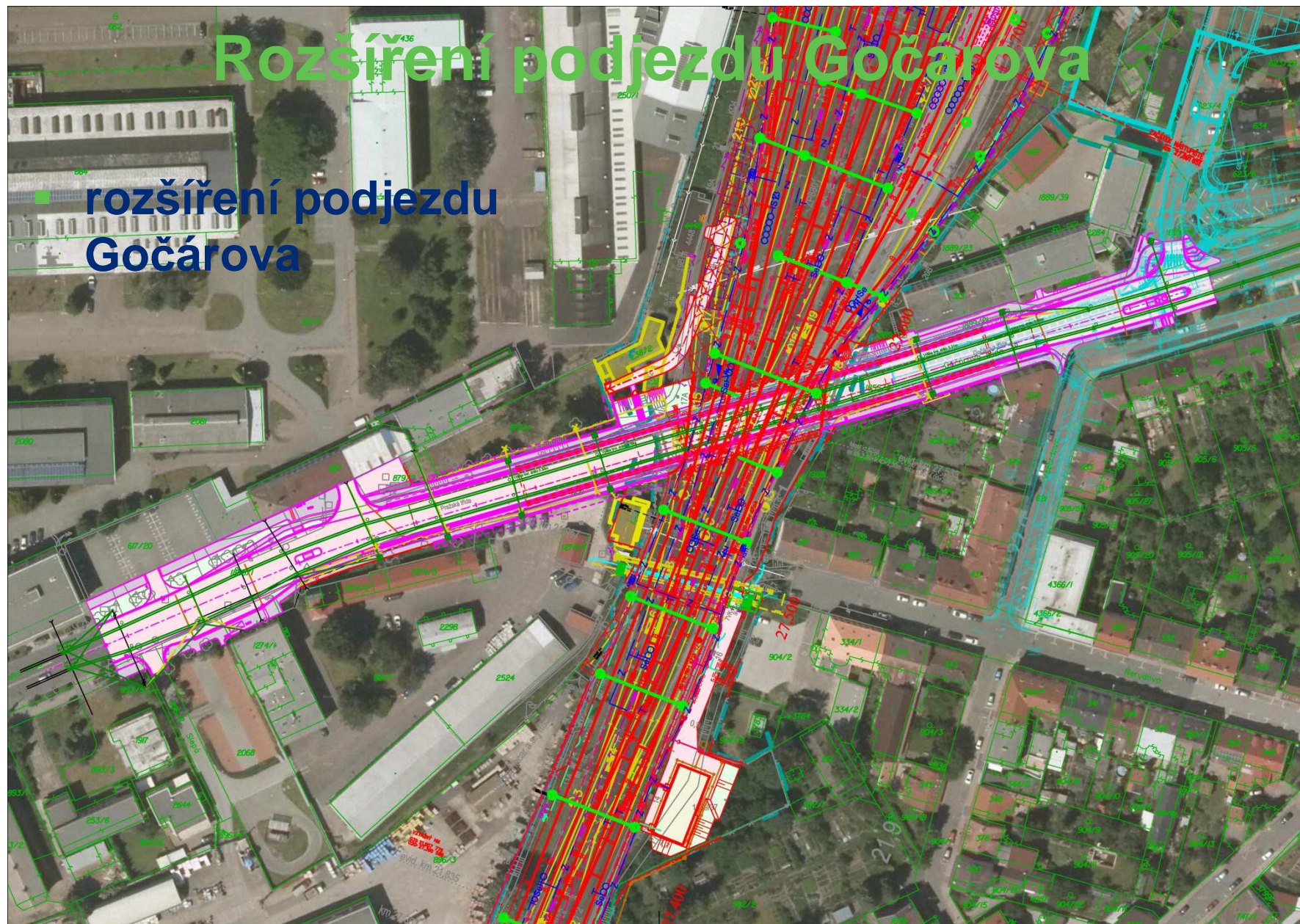


Zvýšení zabezpečení přejezdů

- zvýšení zabezpečení stávajících úrovnových křížení
- přejezdy budou zabezpečeny celými závorami a výstražníky s pozitivním bílým světlem

Změna stavebního řešení přejezdů

- ulice u Fotochemy
 - zákaz odbočení vlevo z areálu Unipetrolu na přejezd
- ulice Kydlinovská
 - zákaz odbočení vlevo do areálu SignalMont z ulice Kydlinovské

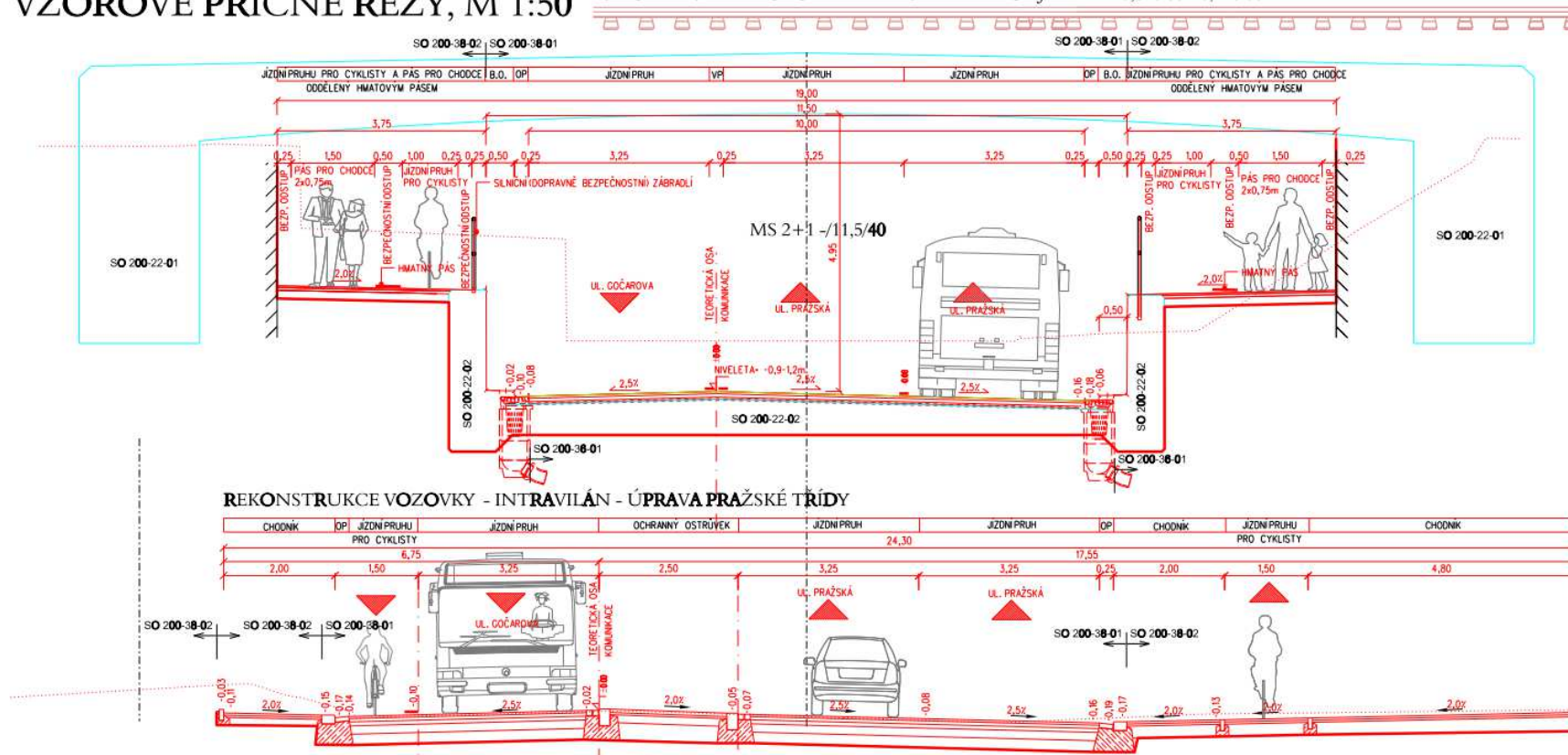


Rozšíření podjezdu Gočárova

- rozšíření podjezdu Gočárova - uspořádání pod mostem

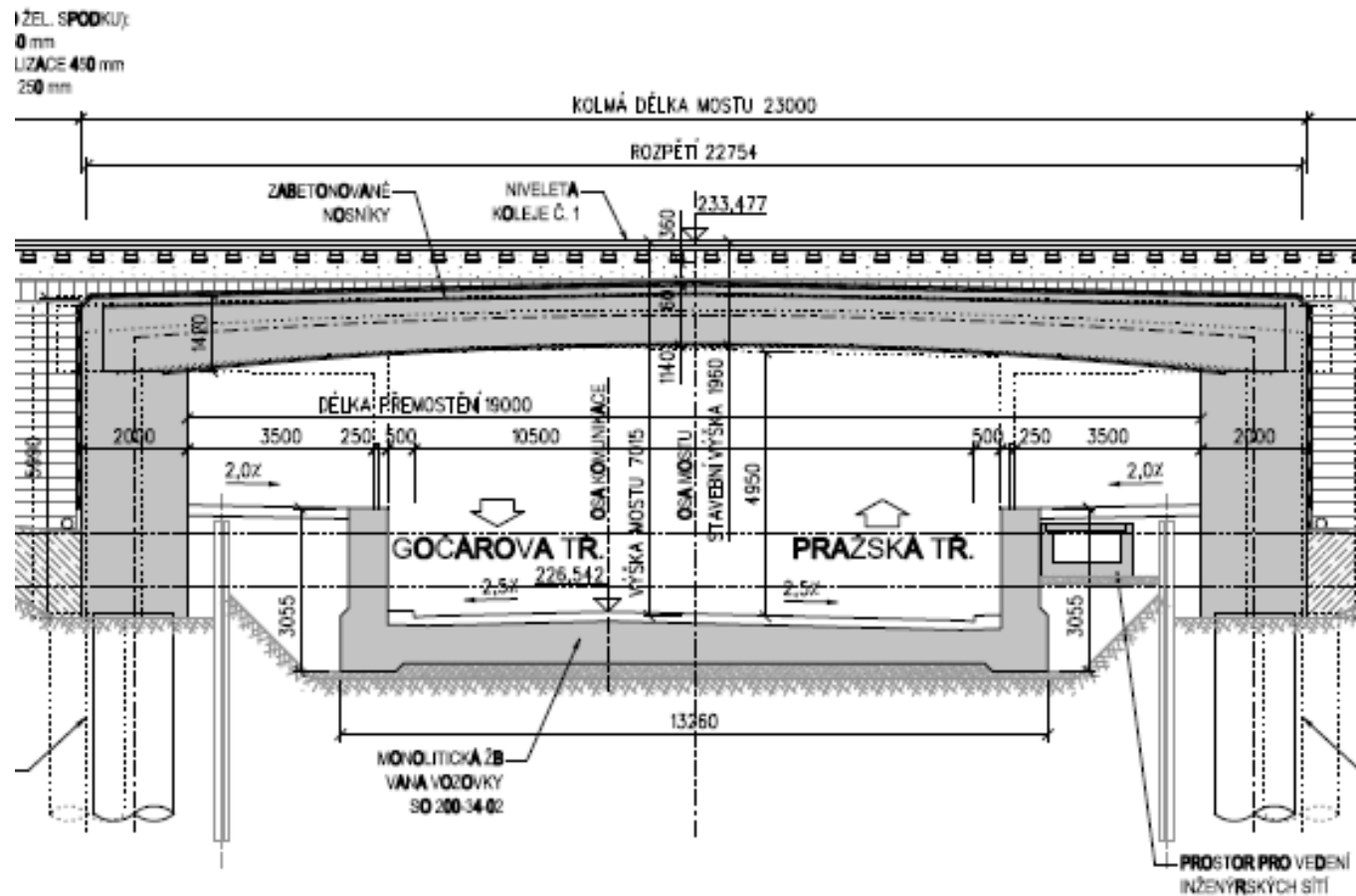
VZOROVÉ PŘÍČNÉ ŘEZY, M 1:50

REKONSTRUKCE VOZOVKY - INTRAVILÁN - PODJEZD km 0,070 00 - 0,220 00



Rozšíření podjezdu Gočárova

- rozšíření podjezdu Gočárova – řez



Přeložky a úpravy stávajících komunikací

- přeložka silnice III/03324 v Opatovicích nad Labem
- přeložka ulic Kuklenská, Poděbradova, Červený Dvůr v HK v souvislosti s výstavbou podjezdu Kuklenská
- přeložka ulice Opatovická v HK
- úprava přístupu k rozvodně ČEZ z ulice Kydlinovská v HK

Ochrana proti hluku z dopravy

- ochrana objektů proti hluku z dopravy podle výsledků Hlukové studie
- podél železnice 5 úseků protihlukových stěn:
 - v Opatovicích nad Labem vlevo před přejezdem II/324
 - v HK Březhradě vlevo ulice Obvodní a U Lesíka
 - v HK za ulicí Družstevní vlevo
 - v HK za ulicí Honkova vpravo
 - v HK za ulicí Kydlinovská vlevo
- podél přeložek komunikací nejsou navrhována protihluková opatření

Zásahy do městské zeleně

- navrženo odstranění mimolesní zeleně:
 - v přímé kolizi se stavbou
 - v přiblížení k železniční trati
 - v nebezpeční pádu do kolejiště
- navrženo kácení jednotlivých kusů
- navrženo kácení řady topolů (deset stromů) podél tratě za ulicí Poděbradovou
- navrženo kácení jedné řady jírovcové aleje (45 stromů) a jednoho stromu z druhé řady
- kompenzační opatření: náhradní výsadby na pozemcích města dle požadavku orgánu povolujícího kácení

Omezení během výstavby

- předpokládaná doba realizace stavby:
 - 3 roky (2018 – 2020)
- **podjezd Kuklenská**
 - přeložka železniční tratě
 - přeložky inženýrských sítí
 - výstavba mostu po polovinách
 - v době stavby podjezdu Kuklenská bude zcela uzavřen komunikační uzel Kuklenská – Poděbradova – Červený Dvůr
 - trvání uzavírky je plánováno na 497 dnů
1.3. R1 – 10.7. R2 (SP0 včetně zimy)
 - po skončení začíná uzavírka Gočárova/Pražská
 - objízdna trasa ulicemi Rubešova – Poděbradova – Jiřího Purkyně – Honkova a Gočárova/Pražská

Omezení během výstavby (2)

▪ **podjezd Gočárova**

- výstavba mostu po polovinách: nejprve východní část (směrem k centru města), poté část západní (směrem ke Kuklenám)
- v době přestavby mostu bude dlouhodobě uzavřena komunikace pod mostem
- úplná uzavírka 111 dnů: 13. 7. – 31. 10. R2 (SP4)
- částečná uzavírka 184 dnů (mezi úplnými): 1. 11. R2 – 3. 5. R3 (SP5 – 7 a zima)
- úplná uzavírka 130 dnů: 4. 5. – 31. 7. R3 (SP7 – 10)
- během úplných uzavírek bude zcela vyloučen provoz silniční motorové dopravy včetně linek MHD.
- pod dočasnou dřevěnou konstrukcí lze připustit pohyb chodců (včetně cyklistů vedoucích kolo)
- zcela uzavřít bude nutno průchod zřejmě během betonáže nosné konstrukce každé z polovin mostu a při provádění zatěžovacích zkoušek.
- během dočasné uzavírky bude možný průjezd vozidel s celkovou výškou do 3,5 m (= včetně autobusů MHD, bez trolejbusů)

Omezení během výstavby (3)

- **podjezd Gočárova**
- **objízdné trasy:**
 - Puškinova – Haškova – Na Okrouhlíku – Antonína Dvořáka – Koutníkova – Za Škodovkou (pro všechna vozidla),
 - Na Rybárně – Medkova – Bezručova – Kuklenská – Honkova – Pardubická (pro vozidla s celkovou hmotností do 3,5 t)
 - V Lipkách – Jiřího Purkyně – Honkova – Pardubická (pro vozidla s celkovou hmotností do 3,5 t v obdobích průjezdnosti přejezdu v km 21,618)

Komentář k požadavkům Spolku Kaštanka

- Vedení pardubické tratě souběžně s pražskou
- Posun tratě mimo jírovcovou alej
- Zachování dvouřadé jírovcové aleje
- Zachování řady topolů podél dětského hřiště
- Podchod v ose Šmeralova – Janáčkova
- Propojení ulice Družstevní
- Protihluková opatření
- Nízké PHS
- Ozelenění PHS
- Dětské hřiště ulice Poděbradova

Pardubická trať souběžně s pražskou

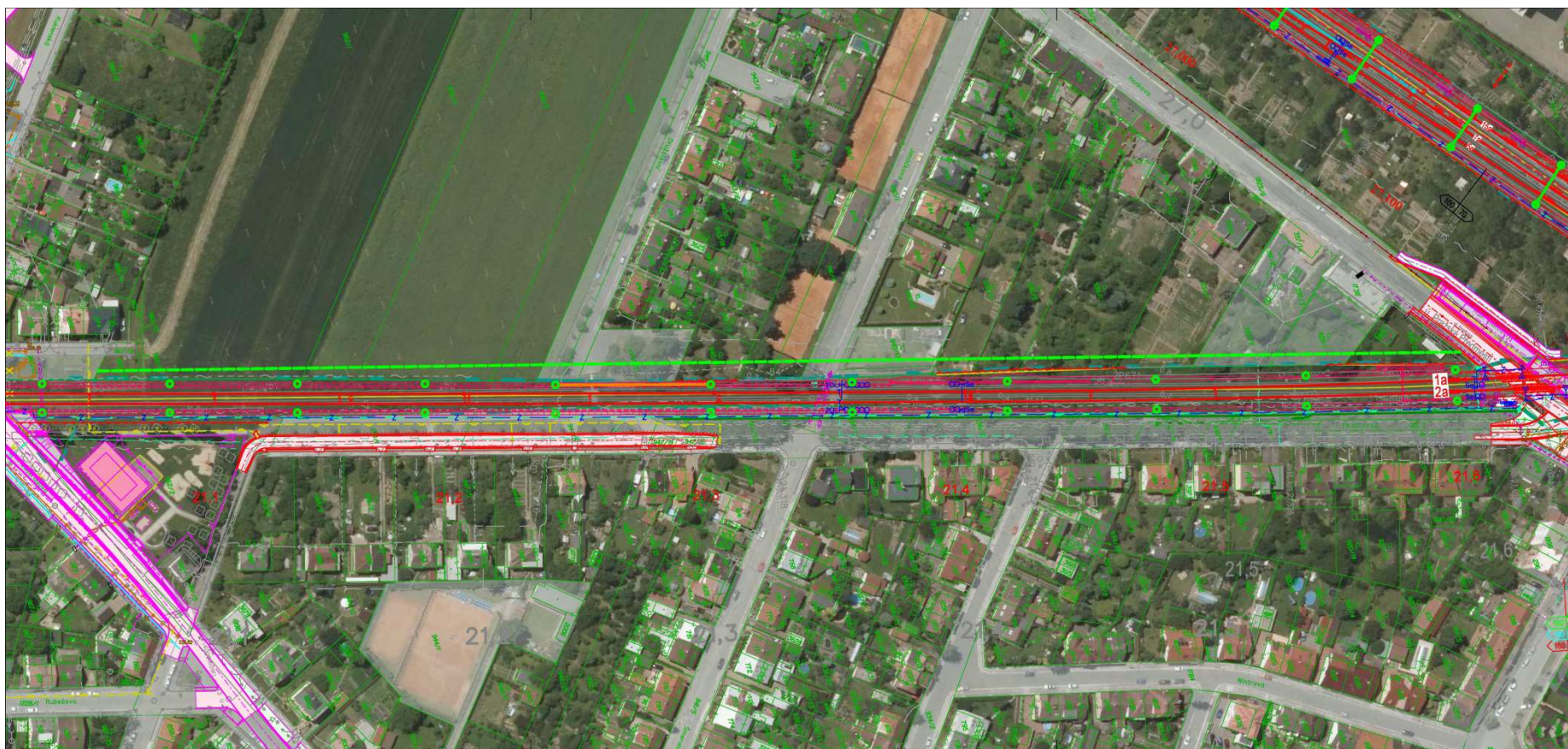
- Prodloužení železniční tratě = prodloužení jízdní doby – popření jednoho ze základních cílů modernizace a zdvoukolejnění
- V HK Kuklenách souběh dvou dvoukolejných tratí – není prostor pro čtyřkolejnou trať, rozsáhlé zábory pozemků a nemovitostí, vhodnější dvě dvoukolejné tratě
- Není uvažováno v žádném dopravním dokumentu ani v územním plánu žádné úrovně

Posun tratě mimo jírovcovou alej

- Přidání druhé koleje a nezbytné směrové úpravy byly navrženy s maximálním možným ohledem na stávající soukromé pozemky a nemovitosti
- Vzhledem ke stísněnému prostoru v zastavěném území není další prostor pro úpravy směrového vedení trasy
- Posun tratě mimo jírovcovou alej vyžaduje trvalé zábory 19-ti pozemků (orná půda, zahrady rodinných domů, tenisové kurty), včetně jediné cesty na pozemek
- Vlastníci 11 fyzických osob + Statutární město Hradec Králové + Státní pozemkový úřad
- Zásah do soukromých pozemků je neobhajitelný, je-li k dispozici jiný pozemek

Případný posun tratě mimo jírovcovou alej

- Situace případného zaboru pozemků mimo alej

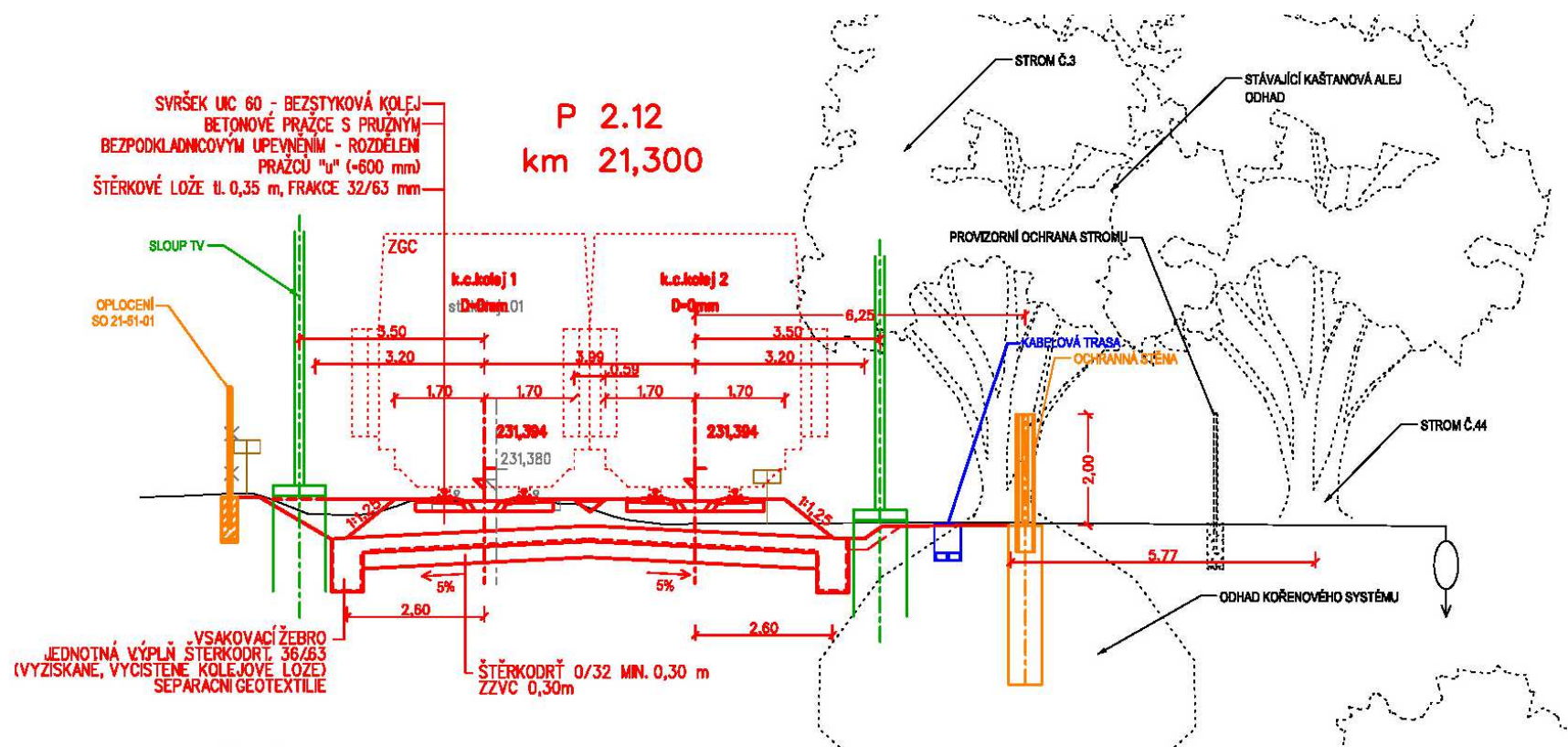


Zachování dvouřadé jírovcové aleje

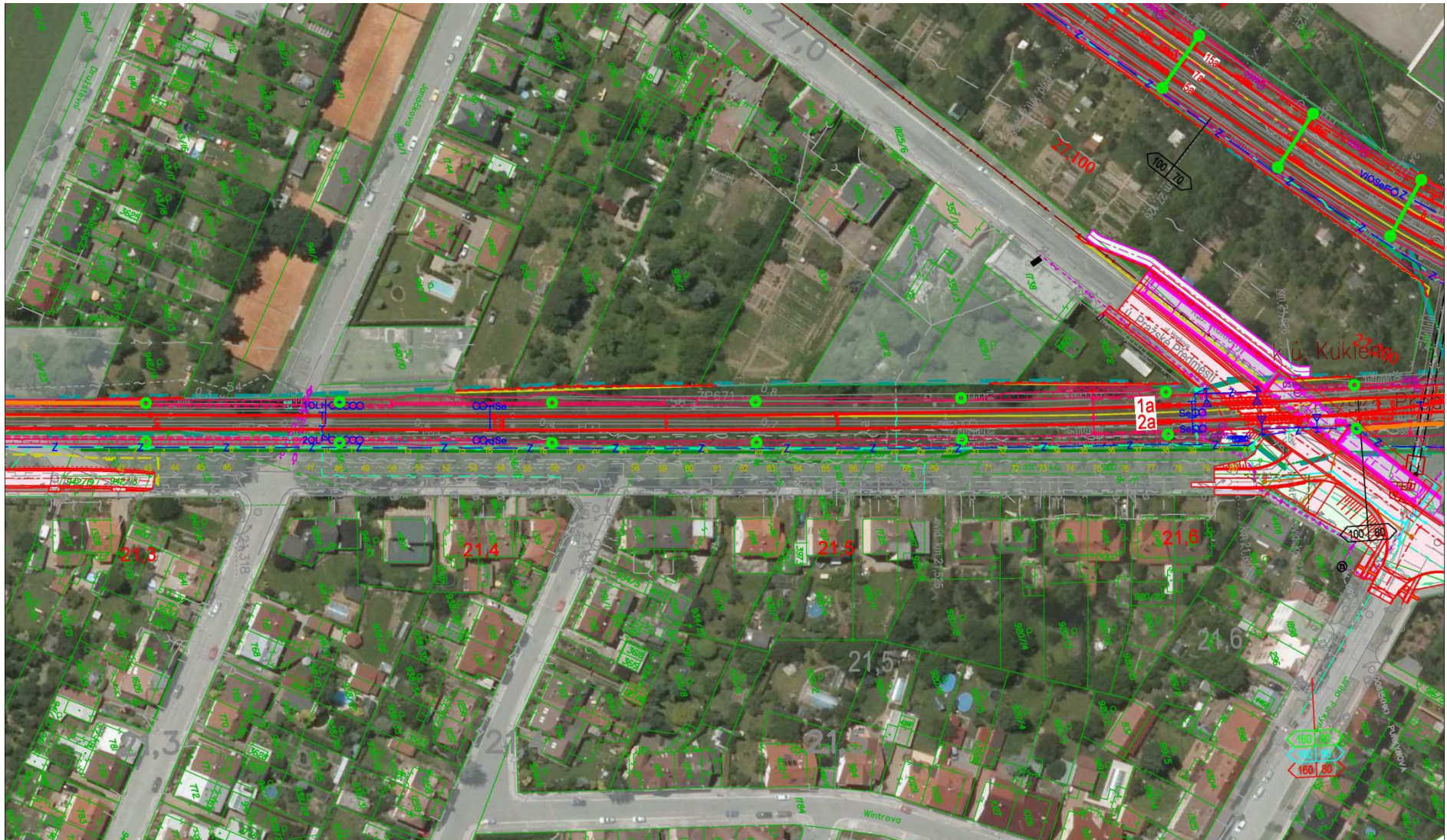
- Zachování obou řad není prostorově možné, stromy první řady jsou v přímé kolizi se stavbou dráhy
- Projektant navrhuje zachování jedné řady jírovcové aleje
- Kompenzační opatření:
 - vybudování ochranné bariéry podél tratě pro ozelenění popínavými rostlinami
 - náhradní výsadba na pozemcích města

Kácení jedné řady jírovcové aleje

- příčný řez



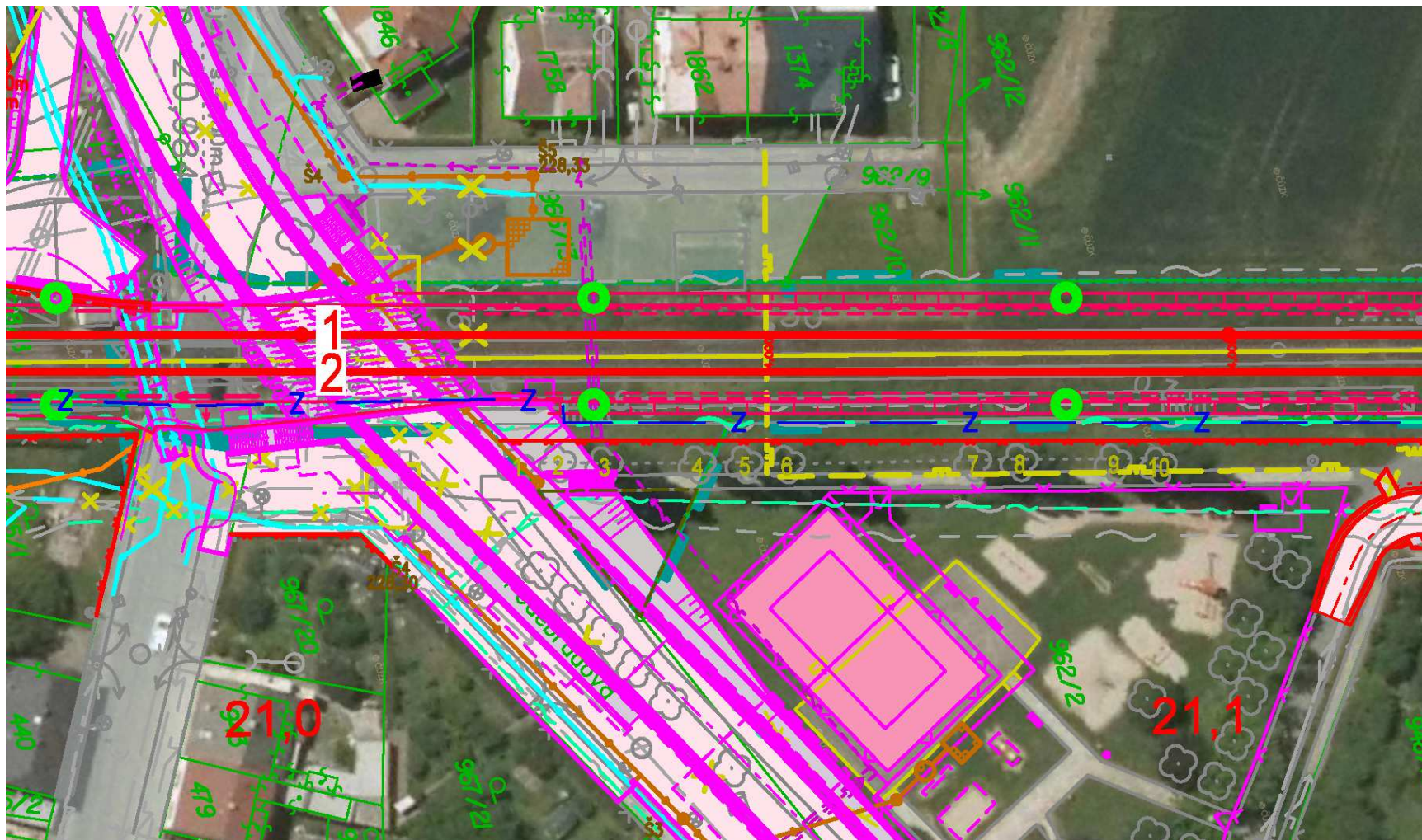
Kácení jedné řady jírovcové aleje



Zachování řady topolů podél dětského hřiště

- Topoly jsou na soukromém pozemku
- Topoly již v současném stavu ohrožují bezpečnost železničního provozu
- Tři topoly jsou v přímé kolizi se stavbou podjezdu Kuklenská
- Je navrženo skácení deseti stromů topolů
- Kompenzační opatření: náhradní nízkovzrůstová výsadba

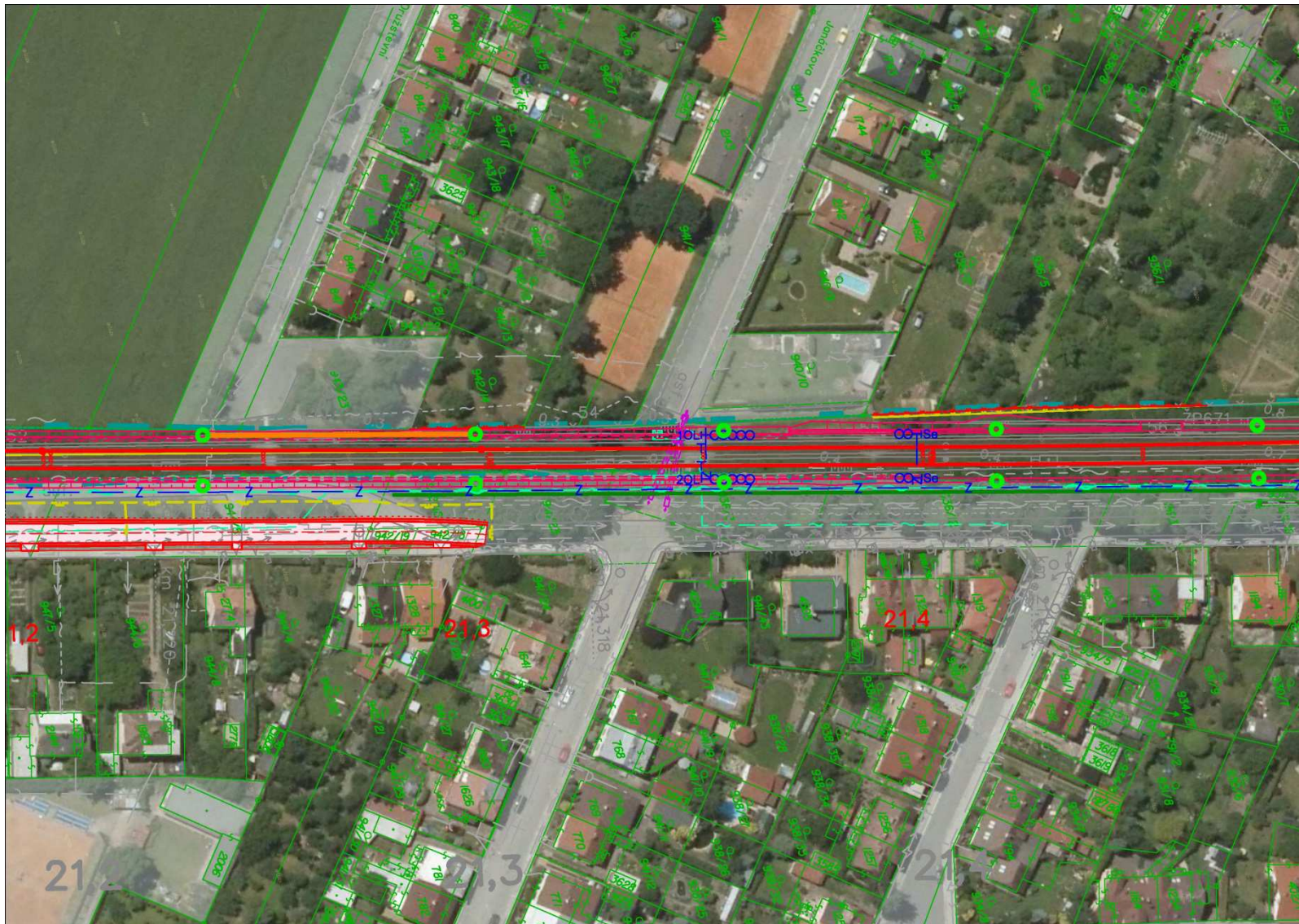
Kácení řady topolů podél dětského hřiště



Podchod v ose Šmeralova – Janáčkova

- Stávající přechody přes trať jsou nelegální
- Stávající přejezdy jsou ve vzdálenosti 600 m od sebe
- Nově jsou navrhována mimoúrovňová křížení v ulicích Kuklenská a Honkova, další podchod není navrhován
- Nový podchod v ose Šmeralova – Janáčkova:
 - nový podchod musí být bezbariérový - zde šikmý chodník délky cca 40 – 50 m
 - podchod pro smíšený obousměrný provoz pěších a cyklistů je široký 5 m
 - musí být zachována dopravní obslužnost v ulicích Šmeralova a Janáčkova
 - vyvolal by další zábory pozemků
 - s vysokou pravděpodobností by vyvolal kácení i ve druhé řadě jírovců – šikmý chodník podél ulice Opatovická

Podchod v ose Šmeralova – Janáčkova



Propojení ulice Družstevní

- podél železniční tratě
- vyvolalo by další zábory soukromých pozemků
- není navrhováno

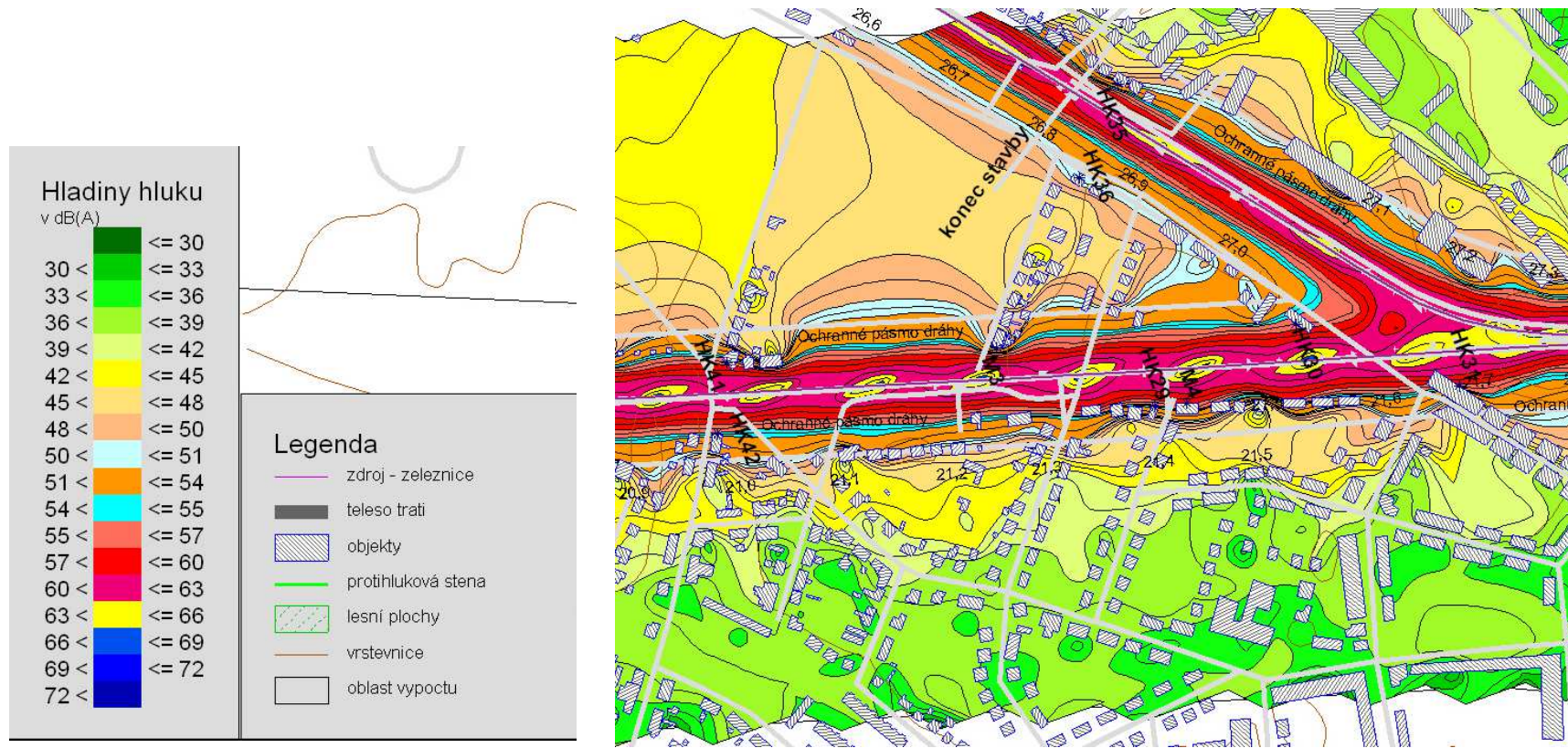


Protihluková opatření

- Protihluková opatření jsou navrhována dle výsledků Hlukové studie
- Hluková studie je zpracována v souladu se současně platnou legislativou – nebyla přiznána stará hluková zátěž, přísnější hygienické limity 60 dB pro den a 55 dB pro noc v ochranném pásmu dráhy
- V zájmovém úseky vychází protihlukové stěny podél nemovitostí v ulici Družstevní
- Postup a výsledky byly konzultovány s Krajskou hygienickou stanicí Královéhradeckého kraje
- Protihluková opatření nad rámec Hlukové studie nejsou navrhována

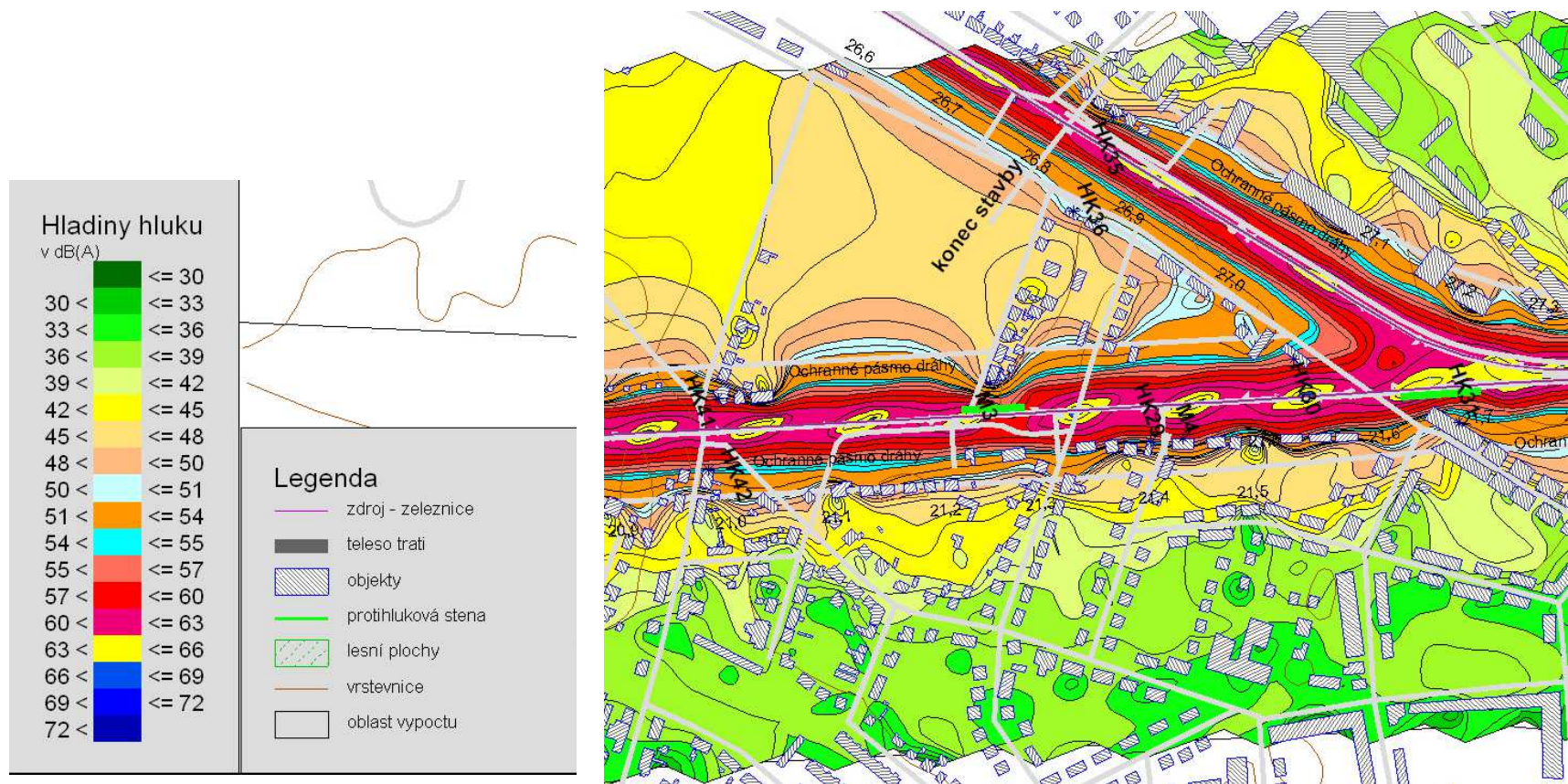
Protihluková opatření

- Výhledové hladiny akustického tlaku ve výšce 4 m nad terénem, DEN, bez opatření



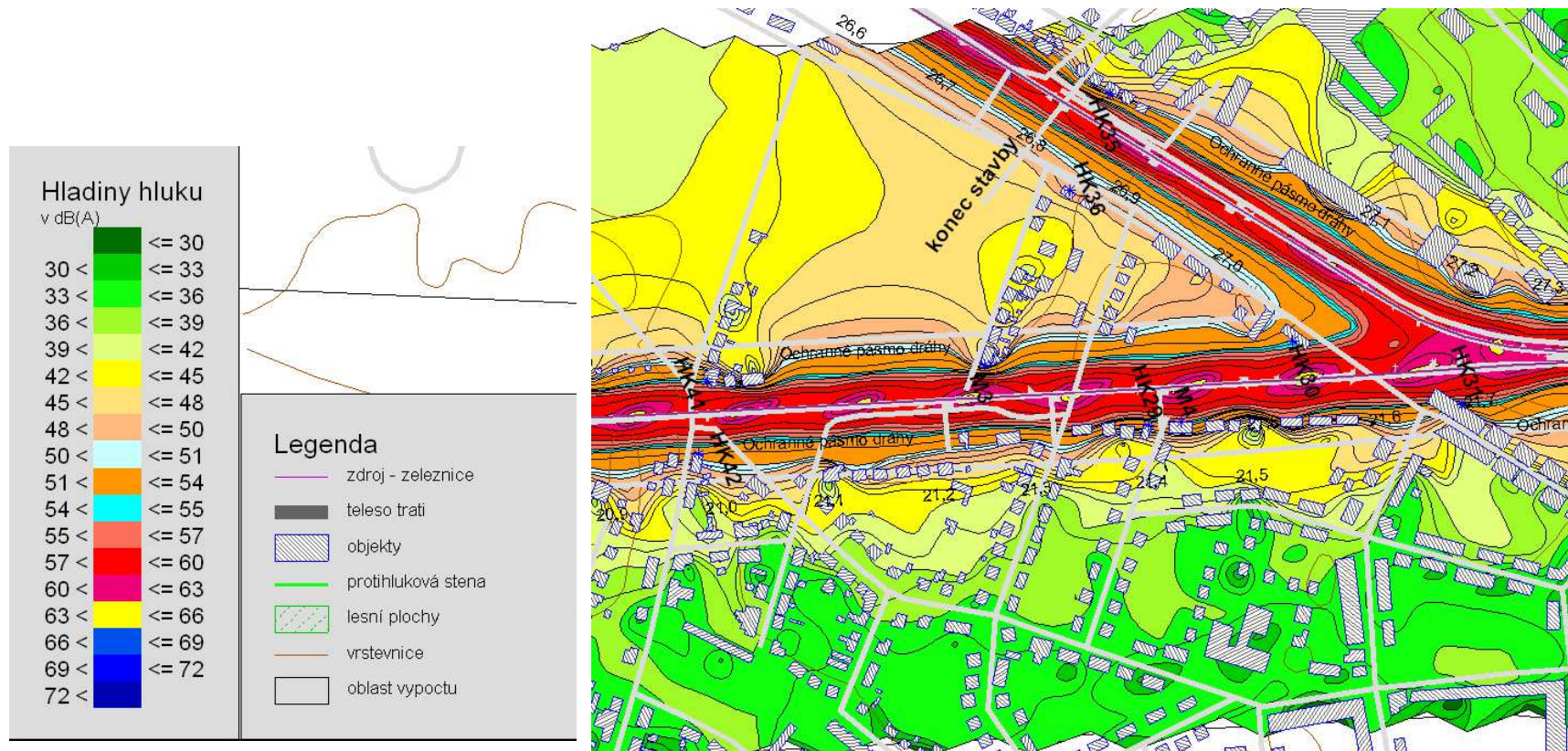
Protihluková opatření

- Výhledové hladiny akustického tlaku ve výšce 4 m nad terénem, DEN, s návrhem protihlukových stěn



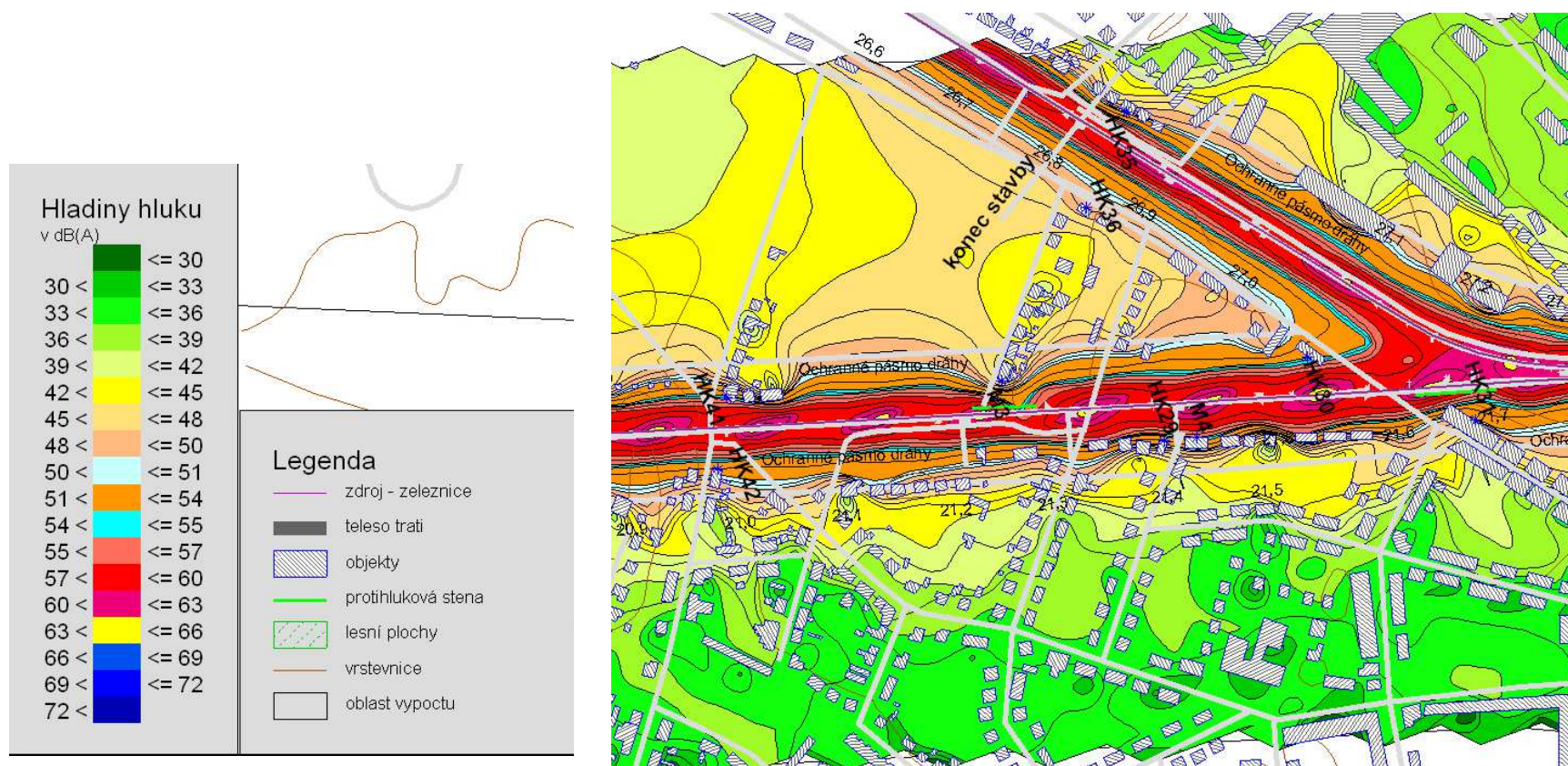
Protihluková opatření

- Výhledové hladiny akustického tlaku ve výšce 4 m nad terénem, NOC, bez opatření



Protihluková opatření

- Výhledové hladiny akustického tlaku ve výšce 4 m nad terénem, NOC, s návrhem protihlukových stěn



Nízké protihlukové stěny

- Nízké PHS nejsou ukotveny ve stávající legislativě ČR
- Není vyřešen únik osob z kolejiště přes blok nízké PHS
- Jejich použití je v současnosti možné na jednokolejné trati z jedné strany



Ozelenění PHS vegetací

- Ozelenění PHS se v současnosti nenavrhuje
- Vegetace z drážních pozemků se odstraňuje k zajištění bezpečnosti provozu
- Je možné barevné a texturní ztvárnění pohledových ploch
- Výsadba může probíhat pouze na pozemcích obce nebo jiného subjektu, ne na drážních pozemcích
- Náhradní výsadba nesmí ohrožovat bezpečnost železničního provozu – pád dřevin a jejich částí do kolejiště, pád na trakční vedení, kontakt s trakčním vedením

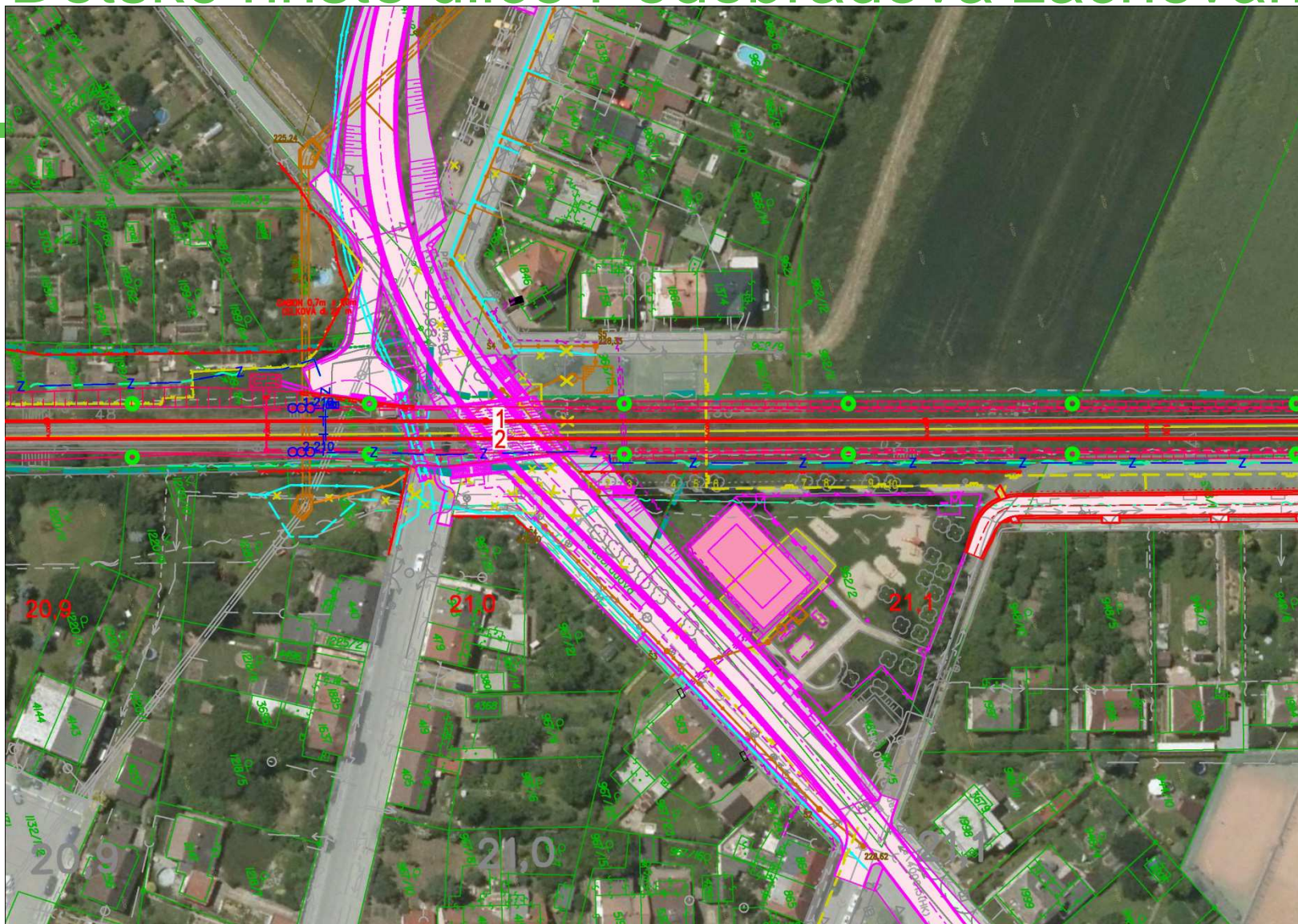
Povrchová úprava PHS



Dětské hřiště ulice Poděbradova

- Dětské hřiště zůstane zachováno
- Dětské hřiště je v částečné kolizi s podjezdem Kuklenská
- Budou přeskládány herní prvky, především nohejbalové hřiště
- Je navrženo doplnění laviček
- Je navrženo nízké oplocení vlastního dětského hřiště
- Je navrženo ochranné oplocení podél železniční tratě k zabránění vběhnutí dětí do tratě

Dětské hřiště ulice Poděbradova zachování



Diskuse

- dotazy a připomínky účastníků jednání

Upozornění



- Tento dokument smí být užíván pouze osobou, které byl poskytnut, a to pro účely a činnosti, pro které byl zhotovitelem zpracován.
- Tento dokument nesmí být jakkoliv užíván jinými osobami bez předchozího souhlasu zhotovitele a osoby, které byl poskytnut.
- Zhotovitel SUDOP PRAHA a.s. dává souhlas s vystavením tohoto dokumentu na webových stránkách Spolku Kaštanka z.s. takovým způsobem, který jasně identifikuje datum vzniku dokumentu a jeho aktuálnost.
- Zhotovitel SUDOP PRAHA a.s. nedává souhlas s dalším šířením tohoto dokumentu.



Děkuji za pozornost

SUDOP PRAHA a.s., Olšanská 1a, 130 80 Praha 3, www.sudop.cz